

РЕСПУБЛИКА МОРДОВИЯ
АДМИНИСТРАЦИЯ АРДАТОВСКОГО
МУНИЦИПАЛЬНОГО РАЙОНА
ПОСТАНОВЛЕНИЕ

«23» мая 20 24 г.

г. Ардатов

№ 487

Об установлении публичного сервитута
для использования земель и земельных
участков в целях эксплуатации
линейного объекта системы газоснабжения
местного значения «газопровод
низкого давления по д. Суродеевка,
Ардатовского района $P=0.03$ кгс/см²»

В соответствии главой V.7 Земельного кодекса Российской Федерации от 25 октября 2001 года №136-ФЗ, Федеральными законами от 03 августа 2018 года №342-ФЗ «О внесении изменений в Градостроительный кодекс Российской Федерации и отдельные законодательные акты Российской Федерации», от 06 октября 2003 года №131-ФЗ «Об общих принципах организации местного самоуправления в Российской Федерации», от 25 октября 2001 года №137-ФЗ «О введении в действие Земельного кодекса Российской Федерации», от 31 марта 1999 года № 69-ФЗ «О газоснабжении в Российской Федерации», руководствуясь Уставом Ардатовского муниципального района Республики Мордовия, на основании ходатайства общества с ограниченной ответственностью «ИНВЕСТ-ТРЕЙДХАУС» Администрация Ардатовского муниципального района,

ПОСТАНОВЛЯЕТ:

1. Установить публичный сервитут на срок 49 лет для использования земель и земельных участков в целях эксплуатации линейного объекта системы газоснабжения местного значения «газопровод низкого давления по д. Суродеевка, Ардатовского района $P=0.03$ кгс/см²» (далее соответственно - публичный сервитут, инженерное сооружение), по перечню и в границах согласно приложениям №1

и №2; следующие сроки и график ремонтно-эксплуатационных работ по обслуживанию инженерного сооружения (при необходимости): ежегодно с 1 января по 31 декабря.

2. ООО «ИНВЕСТ-ТРЕЙДХАУС» руководствоваться постановлением Правительства РФ от 20 ноября 2000 года №878 «Об утверждении Правил охраны газораспределительных сетей».

3. Публичный сервитут считается установленным со дня внесения сведений о нем в Единый государственный реестр недвижимости.

4. Установить ограничения в использовании земельных участков, в отношении которых установлен публичный сервитут, в соответствии с Постановлением Правительства Российской Федерации «Об утверждении правил охраны газораспределительных сетей» от 20 ноября 2000 г. №878.

5. ООО «ИНВЕСТ-ТРЕЙДХАУС» привести земельные участки, указанные в приложении, в состояние, пригодное для их использования в соответствии с видом разрешенного использования, снести инженерное сооружение, размещенное на основании публичного сервитута, в срок, предусмотренный пунктом 8 статьи 39.50 Земельного кодекса Российской Федерации.

6. Начальнику отдела по управлению имущественных и земельных отношений администрации Ардатовского муниципального района Республики Мордовия Бутузову Д.Г. в течение 5 рабочих дней со дня принятия решения об установлении публичного сервитута осуществить мероприятия, в соответствии с пунктом 7 статьи 39.43 Земельного кодекса Российской Федерации.

Глава Ардатовского
муниципального района



А.Н. Антипов

Приложение №1
к постановлению администрации Ардатов-
ского муниципального района Республики
Мордовия
от «23» мая 2024 г. № 487

Перечень
земель и земельных участков, в отношении которых устанавливается
публичный сервитут и его границы

Кадастровый номер земельного участка	Адрес или иное описание местоположения земельного участка
13:01:0316003	Республика Мордовия, Ардатовский район, д. Суродеев-ка
13:01:0316003:148	Республика Мордовия, Ардатовский район, д. Суродеев-ка

Приложение №2

к постановлению администрации Ардатовского муниципального района Республики Мордовия

от «23» мая 2024 г. № 487



ОПИСАНИЕ МЕСТОПОЛОЖЕНИЯ ГРАНИЦ

публичный сервитут в отношении земель и земельных участков в целях эксплуатации линейного объекта системы газоснабжения местного значения «газопровод низкого давления по д.

Суродеевка, Ардатовского района Р=0.03 кгс/см²»

(наименование объекта, местоположение границ которого описано)

Сведения об объекте

№ п/п	Характеристики объекта	Описание характеристик
1	2	3
1	Местоположение объекта	Республика Мордовия, м.р-н Ардатовский, с.п. Каласевское, д. Суродеевка
2	Площадь объекта ± величина погрешности определения площади (Р ± ΔР)	3326±20 кв.м
3	Иные характеристики объекта	публичный сервитут в отношении земель и земельных участков в целях эксплуатации линейного объекта системы газоснабжения местного значения «газопровод низкого давления по д. Суродеевка, Ардатовского района Р=0.03 кгс/см ² » сроком на 49 лет в пользу ООО "ИНВЕСТ-ТРЕЙДХАУС" (ИНН: 7716799274, ОГРН: 1157746640270)

ОПИСАНИЕ МЕСТОПОЛОЖЕНИЯ ГРАНИЦ

Публичный сервитут для использования земель и земельных участков в целях эксплуатации линейного объекта системы газоснабжения местного значения «газопровод низкого давления по д. Суродеевка, Ардатовского района Р=0.03 кгс/см²»
(наименование объекта, местоположение границ которого описано)

Сведения о местоположении границ объекта

1. Система координат *МСК-13, зона 1*

2. Сведения о характерных точках границ объекта

Обозначение характерных точек границ	Координаты, м		Метод опре- деления ко- ординат ха- рактерной точки	Средняя квад- ратическая по- грешность по- ложения харак- терной точки (M _t), м	Описание обо- значения точки на местности (при наличии)
	X	Y			
1	2	3	4	5	6
1	457554,28	1343808,10	Метод спут- никовых гео- дезических измерений (определений)	0,10	—
2	457557,22	1343812,15	Метод спут- никовых гео- дезических измерений (определений)	0,10	—
3	457543,94	1343821,80	Метод спут- никовых гео- дезических измерений (определений)	0,10	—
4	457541,00	1343817,75	Метод спут- никовых гео- дезических измерений (определений)	0,10	—
1	457554,28	1343808,10	Метод спут- никовых гео- дезических измерений (определений)	0,10	—
5	457540,94	1343788,74	Метод спут- никовых гео- дезических измерений (определений)	0,10	—
6	457543,88	1343792,79	Метод спут- никовых гео- дезических измерений (определений)	0,10	—

ОПИСАНИЕ МЕСТОПОЛОЖЕНИЯ ГРАНИЦ

Публичный сервитут для использования земель и земельных участков в целях эксплуатации линейного объекта системы газоснабжения местного значения «газопровод низкого давления по д. Суродеевка, Ардаговского района Р=0.03 кгс/см2»
(наименование объекта, местоположение границ которого описано)

Сведения о местоположении границ объекта

1	2	3	4	5	6
7	457530,60	1343802,44	Метод спутниковых геодезических измерений (определений)	0,10	—
8	457527,66	1343798,39	Метод спутниковых геодезических измерений (определений)	0,10	—
5	457540,94	1343788,74	Метод спутниковых геодезических измерений (определений)	0,10	—
9	457474,22	1343691,94	Метод спутниковых геодезических измерений (определений)	0,10	—
10	457477,16	1343695,99	Метод спутниковых геодезических измерений (определений)	0,10	—
11	457463,88	1343705,64	Метод спутниковых геодезических измерений (определений)	0,10	—
12	457460,94	1343701,59	Метод спутниковых геодезических измерений (определений)	0,10	—
9	457474,22	1343691,94	Метод спутниковых геодезических измерений (определений)	0,10	—
13	457447,53	1343653,22	Метод спутниковых геодезических измерений (определений)	0,10	—

ОПИСАНИЕ МЕСТОПОЛОЖЕНИЯ ГРАНИЦ

Публичный сервитут для использования земель и земельных участков в целях эксплуатации линейного объекта системы газоснабжения местного значения «газопровод низкого давления по д. Суродеевка, Ардатовского района Р=0.03 кгс/см²»
(наименование объекта, местоположение границ которого описано)

Сведения о местоположении границ объекта

1	2	3	4	5	6
14	457450,47	1343657,27	Метод спутниковых геодезических измерений (определений)	0,10	—
15	457437,20	1343666,92	Метод спутниковых геодезических измерений (определений)	0,10	—
16	457434,26	1343662,87	Метод спутниковых геодезических измерений (определений)	0,10	—
13	457447,53	1343653,22	Метод спутниковых геодезических измерений (определений)	0,10	—
17	457420,84	1343614,50	Метод спутниковых геодезических измерений (определений)	0,10	—
18	457423,78	1343618,55	Метод спутниковых геодезических измерений (определений)	0,10	—
19	457410,51	1343628,20	Метод спутниковых геодезических измерений (определений)	0,10	—
20	457407,57	1343624,15	Метод спутниковых геодезических измерений (определений)	0,10	—
17	457420,84	1343614,50	Метод спутниковых геодезических измерений (определений)	0,10	—

ОПИСАНИЕ МЕСТОПОЛОЖЕНИЯ ГРАНИЦ

Публичный сервитут для использования земель и земельных участков в целях эксплуатации линейного объекта системы газоснабжения местного значения «газопровод низкого давления по д. Суродеевка, Ардатовского района Р=0.03 кгс/см2»
(наименование объекта, местоположение границ которого описано)

Сведения о местоположении границ объекта

1	2	3	4	5	6
21	457407,50	1343595,14	Метод спутниковых геодезических измерений (определений)	0,10	—
22	457410,44	1343599,19	Метод спутниковых геодезических измерений (определений)	0,10	—
23	457397,17	1343608,84	Метод спутниковых геодезических измерений (определений)	0,10	—
24	457394,23	1343604,79	Метод спутниковых геодезических измерений (определений)	0,10	—
21	457407,50	1343595,14	Метод спутниковых геодезических измерений (определений)	0,10	—
25	457487,56	1343711,30	Метод спутниковых геодезических измерений (определений)	0,10	—
26	457490,50	1343715,35	Метод спутниковых геодезических измерений (определений)	0,10	—
27	457477,23	1343725,00	Метод спутниковых геодезических измерений (определений)	0,10	—
28	457474,29	1343720,95	Метод спутниковых геодезических измерений (определений)	0,10	—

ОПИСАНИЕ МЕСТОПОЛОЖЕНИЯ ГРАНИЦ

Публичный сервитут для использования земель и земельных участков в целях эксплуатации линейного объекта системы газоснабжения местного значения «газопровод низкого давления по д. Суродеевка, Ардатовского района Р=0.03 кгс/см2»
(наименование объекта, местоположение границ которого описано)

Сведения о местоположении границ объекта

1	2	3	4	5	6
25	457487,56	1343711,30	Метод спутниковых геодезических измерений (определений)	0,10	—
29	457460,87	1343672,58	Метод спутниковых геодезических измерений (определений)	0,10	—
30	457463,81	1343676,63	Метод спутниковых геодезических измерений (определений)	0,10	—
31	457450,54	1343686,28	Метод спутниковых геодезических измерений (определений)	0,10	—
32	457447,60	1343682,23	Метод спутниковых геодезических измерений (определений)	0,10	—
29	457460,87	1343672,58	Метод спутниковых геодезических измерений (определений)	0,10	—
33	457566,63	1343826,02	Метод спутниковых геодезических измерений (определений)	0,10	—
34	457569,57	1343830,07	Метод спутниковых геодезических измерений (определений)	0,10	—
35	457556,30	1343839,72	Метод спутниковых геодезических измерений (определений)	0,10	—

ОПИСАНИЕ МЕСТОПОЛОЖЕНИЯ ГРАНИЦ

Публичный сервитут для использования земель и земельных участков в целях эксплуатации линейного объекта системы газоснабжения местного значения «газопровод низкого давления по д. Суродеевка, Ардатовского района Р=0.03 кгс/см2»
(наименование объекта, местоположение границ которого описано)

Сведения о местоположении границ объекта

1	2	3	4	5	6
36	457553,36	1343835,67	Метод спутниковых геодезических измерений (определений)	0,10	—
33	457566,63	1343826,02	Метод спутниковых геодезических измерений (определений)	0,10	—
37	457527,59	1343769,38	Метод спутниковых геодезических измерений (определений)	0,10	—
38	457530,53	1343773,43	Метод спутниковых геодезических измерений (определений)	0,10	—
39	457517,26	1343783,08	Метод спутниковых геодезических измерений (определений)	0,10	—
40	457514,32	1343779,03	Метод спутниковых геодезических измерений (определений)	0,10	—
37	457527,59	1343769,38	Метод спутниковых геодезических измерений (определений)	0,10	—
41	457514,25	1343750,02	Метод спутниковых геодезических измерений (определений)	0,10	—
42	457517,19	1343754,07	Метод спутниковых геодезических измерений (определений)	0,10	—

ОПИСАНИЕ МЕСТОПОЛОЖЕНИЯ ГРАНИЦ

Публичный сервитут для использования земель и земельных участков в целях эксплуатации линейного объекта системы газоснабжения местного значения «газопровод низкого давления по д. Суродеевка, Ардатовского района Р=0.03 кгс/см2»
(наименование объекта, местоположение границ которого описано)

Сведения о местоположении границ объекта

1	2	3	4	5	6
43	457503,92	1343763,72	Метод спутниковых геодезических измерений (определений)	0,10	—
44	457500,98	1343759,67	Метод спутниковых геодезических измерений (определений)	0,10	—
41	457514,25	1343750,02	Метод спутниковых геодезических измерений (определений)	0,10	—
45	457500,90	1343730,66	Метод спутниковых геодезических измерений (определений)	0,10	—
46	457503,84	1343734,71	Метод спутниковых геодезических измерений (определений)	0,10	—
47	457490,57	1343744,36	Метод спутниковых геодезических измерений (определений)	0,10	—
48	457487,63	1343740,31	Метод спутниковых геодезических измерений (определений)	0,10	—
45	457500,90	1343730,66	Метод спутниковых геодезических измерений (определений)	0,10	—
49	457434,18	1343633,86	Метод спутниковых геодезических измерений (определений)	0,10	—

ОПИСАНИЕ МЕСТОПОЛОЖЕНИЯ ГРАНИЦ

Публичный сервитут для использования земель и земельных участков в целях эксплуатации линейного объекта системы газоснабжения местного значения «газопровод низкого давления по д. Суродеевка, Ардатовского района Р=0.03 кгс/см²»

(наименование объекта, местоположение границ которого описано)

Сведения о местоположении границ объекта

1	2	3	4	5	6
50	457437,12	1343637,91	Метод спутниковых геодезических измерений (определений)	0,10	—
51	457423,85	1343647,56	Метод спутниковых геодезических измерений (определений)	0,10	—
52	457420,91	1343643,51	Метод спутниковых геодезических измерений (определений)	0,10	—
49	457434,18	1343633,86	Метод спутниковых геодезических измерений (определений)	0,10	—
53	457215,76	1343350,36	Метод спутниковых геодезических измерений (определений)	0,10	—
54	457218,98	1343354,19	Метод спутниковых геодезических измерений (определений)	0,10	—
55	457206,45	1343364,70	Метод спутниковых геодезических измерений (определений)	0,10	—
56	457203,23	1343360,87	Метод спутниковых геодезических измерений (определений)	0,10	—
53	457215,76	1343350,36	Метод спутниковых геодезических измерений (определений)	0,10	—

ОПИСАНИЕ МЕСТОПОЛОЖЕНИЯ ГРАНИЦ

Публичный сервитут для использования земель и земельных участков в целях эксплуатации линейного объекта системы газоснабжения местного значения «газопровод низкого давления по д. Суродеевка, Ардатовского района Р=0.03 кгс/см²»

(наименование объекта, местоположение границ которого описано)

Сведения о местоположении границ объекта

1	2	3	4	5	6
57	457200,25	1343330,75	Метод спутниковых геодезических измерений (определений)	0,10	—
58	457203,47	1343334,58	Метод спутниковых геодезических измерений (определений)	0,10	—
59	457190,94	1343345,09	Метод спутниковых геодезических измерений (определений)	0,10	—
60	457187,72	1343341,26	Метод спутниковых геодезических измерений (определений)	0,10	—
57	457200,25	1343330,75	Метод спутниковых геодезических измерений (определений)	0,10	—
61	457293,32	1343448,39	Метод спутниковых геодезических измерений (определений)	0,10	—
62	457296,54	1343452,22	Метод спутниковых геодезических измерений (определений)	0,10	—
63	457284,01	1343462,73	Метод спутниковых геодезических измерений (определений)	0,10	—
64	457280,79	1343458,90	Метод спутниковых геодезических измерений (определений)	0,10	—

ОПИСАНИЕ МЕСТОПОЛОЖЕНИЯ ГРАНИЦ

Публичный сервитут для использования земель и земельных участков в целях эксплуатации линейного объекта системы газоснабжения местного значения «газопровод низкого давления по д. Суродеевка, Ардатовского района Р=0.03 кгс/см2»
(наименование объекта, местоположение границ которого описано)

Сведения о местоположении границ объекта

1	2	3	4	5	6
61	457293,32	1343448,39	Метод спутниковых геодезических измерений (определений)	0,10	—
65	457262,29	1343409,18	Метод спутниковых геодезических измерений (определений)	0,10	—
66	457265,51	1343413,01	Метод спутниковых геодезических измерений (определений)	0,10	—
67	457252,98	1343423,52	Метод спутниковых геодезических измерений (определений)	0,10	—
68	457249,76	1343419,69	Метод спутниковых геодезических измерений (определений)	0,10	—
65	457262,29	1343409,18	Метод спутниковых геодезических измерений (определений)	0,10	—
69	457169,23	1343291,54	Метод спутниковых геодезических измерений (определений)	0,10	—
70	457172,45	1343295,37	Метод спутниковых геодезических измерений (определений)	0,10	—
71	457159,92	1343305,88	Метод спутниковых геодезических измерений (определений)	0,10	—

ОПИСАНИЕ МЕСТОПОЛОЖЕНИЯ ГРАНИЦ

Публичный сервитут для использования земель и земельных участков в целях эксплуатации линейного объекта системы газоснабжения местного значения «газопровод низкого давления по д. Суродеевка, Ардатовского района Р=0.03 кгс/см²»
(наименование объекта, местоположение границ которого описано)

Сведения о местоположении границ объекта

1	2	3	4	5	6
72	457156,70	1343302,05	Метод спутниковых геодезических измерений (определений)	0,10	—
69	457169,23	1343291,54	Метод спутниковых геодезических измерений (определений)	0,10	—
73	457122,70	1343232,72	Метод спутниковых геодезических измерений (определений)	0,10	—
74	457125,92	1343236,55	Метод спутниковых геодезических измерений (определений)	0,10	—
75	457113,39	1343247,06	Метод спутниковых геодезических измерений (определений)	0,10	—
76	457110,17	1343243,23	Метод спутниковых геодезических измерений (определений)	0,10	—
73	457122,70	1343232,72	Метод спутниковых геодезических измерений (определений)	0,10	—
77	457339,85	1343507,21	Метод спутниковых геодезических измерений (определений)	0,10	—
78	457343,07	1343511,04	Метод спутниковых геодезических измерений (определений)	0,10	—

ОПИСАНИЕ МЕСТОПОЛОЖЕНИЯ ГРАНИЦ

Публичный сервитут для использования земель и земельных участков в целях эксплуатации линейного объекта системы газоснабжения местного значения «газопровод низкого давления по д. Суродеевка, Ардатовского района Р=0.03 кгс/см²»
(наименование объекта, местоположение границ которого описано)

Сведения о местоположении границ объекта

1	2	3	4	5	6
79	457330,54	1343521,55	Метод спутниковых геодезических измерений (определений)	0,10	—
80	457327,32	1343517,72	Метод спутниковых геодезических измерений (определений)	0,10	—
77	457339,85	1343507,21	Метод спутниковых геодезических измерений (определений)	0,10	—
81	457246,78	1343389,57	Метод спутниковых геодезических измерений (определений)	0,10	—
82	457250,00	1343393,40	Метод спутниковых геодезических измерений (определений)	0,10	—
83	457237,47	1343403,91	Метод спутниковых геодезических измерений (определений)	0,10	—
84	457234,25	1343400,08	Метод спутниковых геодезических измерений (определений)	0,10	—
81	457246,78	1343389,57	Метод спутниковых геодезических измерений (определений)	0,10	—
85	456974,35	1343048,86	Метод спутниковых геодезических измерений (определений)	0,10	—

ОПИСАНИЕ МЕСТОПОЛОЖЕНИЯ ГРАНИЦ

Публичный сервитут для использования земель и земельных участков в целях эксплуатации линейного объекта системы газоснабжения местного значения «газопровод низкого давления по д. Суродеевка, Ардатовского района Р=0.03 кгс/см2»
(наименование объекта, местоположение границ которого описано)

Сведения о местоположении границ объекта

1	2	3	4	5	6
86	456977,57	1343052,69	Метод спутниковых геодезических измерений (определений)	0,10	—
87	456965,04	1343063,20	Метод спутниковых геодезических измерений (определений)	0,10	—
88	456961,82	1343059,37	Метод спутниковых геодезических измерений (определений)	0,10	—
85	456974,35	1343048,86	Метод спутниковых геодезических измерений (определений)	0,10	—
89	457153,72	1343271,93	Метод спутниковых геодезических измерений (определений)	0,10	—
90	457156,94	1343275,76	Метод спутниковых геодезических измерений (определений)	0,10	—
91	457144,41	1343286,27	Метод спутниковых геодезических измерений (определений)	0,10	—
92	457141,19	1343282,44	Метод спутниковых геодезических измерений (определений)	0,10	—
89	457153,72	1343271,93	Метод спутниковых геодезических измерений (определений)	0,10	—

ОПИСАНИЕ МЕСТОПОЛОЖЕНИЯ ГРАНИЦ

Публичный сервитут для использования земель и земельных участков в целях эксплуатации линейного объекта системы газоснабжения местного значения «газопровод низкого давления по д. Суродеевка, Ардатовского района Р=0.03 кгс/см2»
(наименование объекта, местоположение границ которого описано)

Сведения о местоположении границ объекта

1	2	3	4	5	6
93	457076,16	1343173,90	Метод спутниковых геодезических измерений (определений)	0,10	—
94	457079,38	1343177,73	Метод спутниковых геодезических измерений (определений)	0,10	—
95	457066,86	1343188,24	Метод спутниковых геодезических измерений (определений)	0,10	—
96	457063,64	1343184,41	Метод спутниковых геодезических измерений (определений)	0,10	—
93	457076,16	1343173,90	Метод спутниковых геодезических измерений (определений)	0,10	—
97	457355,37	1343526,82	Метод спутниковых геодезических измерений (определений)	0,10	—
98	457358,58	1343530,65	Метод спутниковых геодезических измерений (определений)	0,10	—
99	457346,05	1343541,15	Метод спутниковых геодезических измерений (определений)	0,10	—
100	457342,84	1343537,32	Метод спутниковых геодезических измерений (определений)	0,10	—

ОПИСАНИЕ МЕСТОПОЛОЖЕНИЯ ГРАНИЦ

Публичный сервитут для использования земель и земельных участков в целях эксплуатации линейного объекта системы газоснабжения местного значения «газопровод низкого давления по д. Суродеевка, Ардатовского района Р=0.03 кгс/см²»

(наименование объекта, местоположение границ которого описано)

Сведения о местоположении границ объекта

1	2	3	4	5	6
97	457355,37	1343526,82	Метод спутниковых геодезических измерений (определений)	0,10	—
101	457138,22	1343252,33	Метод спутниковых геодезических измерений (определений)	0,10	—
102	457141,43	1343256,16	Метод спутниковых геодезических измерений (определений)	0,10	—
103	457128,90	1343266,66	Метод спутниковых геодезических измерений (определений)	0,10	—
104	457125,69	1343262,83	Метод спутниковых геодезических измерений (определений)	0,10	—
101	457138,22	1343252,33	Метод спутниковых геодезических измерений (определений)	0,10	—
105	457107,20	1343213,12	Метод спутниковых геодезических измерений (определений)	0,10	—
106	457110,41	1343216,95	Метод спутниковых геодезических измерений (определений)	0,10	—
107	457097,88	1343227,45	Метод спутниковых геодезических измерений (определений)	0,10	—

ОПИСАНИЕ МЕСТОПОЛОЖЕНИЯ ГРАНИЦ

Публичный сервитут для использования земель и земельных участков в целях эксплуатации линейного объекта системы газоснабжения местного значения «газопровод низкого давления по д. Суродеевка, Ардатовского района Р=0.03 кгс/см2»
(наименование объекта, местоположение границ которого описано)

Сведения о местоположении границ объекта

1	2	3	4	5	6
108	457094,67	1343223,62	Метод спутниковых геодезических измерений (определений)	0,10	—
105	457107,20	1343213,12	Метод спутниковых геодезических измерений (определений)	0,10	—
109	457277,82	1343428,79	Метод спутниковых геодезических измерений (определений)	0,10	—
110	457281,03	1343432,62	Метод спутниковых геодезических измерений (определений)	0,10	—
111	457268,50	1343443,12	Метод спутниковых геодезических измерений (определений)	0,10	—
112	457265,29	1343439,29	Метод спутниковых геодезических измерений (определений)	0,10	—
109	457277,82	1343428,79	Метод спутниковых геодезических измерений (определений)	0,10	—
113	457324,35	1343487,61	Метод спутниковых геодезических измерений (определений)	0,10	—
114	457327,56	1343491,44	Метод спутниковых геодезических измерений (определений)	0,10	—

ОПИСАНИЕ МЕСТОПОЛОЖЕНИЯ ГРАНИЦ

Публичный сервитут для использования земель и земельных участков в целях эксплуатации линейного объекта системы газоснабжения местного значения «газопровод низкого давления по д. Суродеевка, Ардатовского района Р=0.03 кгс/см2»

(наименование объекта, местоположение границ которого описано)

Сведения о местоположении границ объекта

1	2	3	4	5	6
115	457315,03	1343501,94	Метод спутниковых геодезических измерений (определений)	0,10	—
116	457311,82	1343498,11	Метод спутниковых геодезических измерений (определений)	0,10	—
113	457324,35	1343487,61	Метод спутниковых геодезических измерений (определений)	0,10	—
117	457231,28	1343369,97	Метод спутниковых геодезических измерений (определений)	0,10	—
118	457234,49	1343373,80	Метод спутниковых геодезических измерений (определений)	0,10	—
119	457221,96	1343384,30	Метод спутниковых геодезических измерений (определений)	0,10	—
120	457218,75	1343380,47	Метод спутниковых геодезических измерений (определений)	0,10	—
117	457231,28	1343369,97	Метод спутниковых геодезических измерений (определений)	0,10	—
121	457184,75	1343311,15	Метод спутниковых геодезических измерений (определений)	0,10	—

ОПИСАНИЕ МЕСТОПОЛОЖЕНИЯ ГРАНИЦ

Публичный сервитут для использования земель и земельных участков в целях эксплуатации линейного объекта системы газоснабжения местного значения «газопровод низкого давления по д. Суродеевка, Ардаатовского района Р=0.03 кгс/см2»
(наименование объекта, местоположение границ которого описано)

Сведения о местоположении границ объекта

1	2	3	4	5	6
122	457187,96	1343314,98	Метод спутниковых геодезических измерений (определений)	0,10	—
123	457175,43	1343325,48	Метод спутниковых геодезических измерений (определений)	0,10	—
124	457172,22	1343321,65	Метод спутниковых геодезических измерений (определений)	0,10	—
121	457184,75	1343311,15	Метод спутниковых геодезических измерений (определений)	0,10	—
125	457308,84	1343468,00	Метод спутниковых геодезических измерений (определений)	0,10	—
126	457312,05	1343471,83	Метод спутниковых геодезических измерений (определений)	0,10	—
127	457299,52	1343482,33	Метод спутниковых геодезических измерений (определений)	0,10	—
128	457296,31	1343478,50	Метод спутниковых геодезических измерений (определений)	0,10	—
125	457308,84	1343468,00	Метод спутниковых геодезических измерений (определений)	0,10	—

ОПИСАНИЕ МЕСТОПОЛОЖЕНИЯ ГРАНИЦ

Публичный сервитут для использования земель и земельных участков в целях эксплуатации линейного объекта системы газоснабжения местного значения «газопровод низкого давления по д. Суродеевка, Ардатовского района Р=0.03 кгс/см2»

(наименование объекта, местоположение границ которого описано)

Сведения о местоположении границ объекта

1	2	3	4	5	6
129	457370,88	1343546,43	Метод спутниковых геодезических измерений (определений)	0,10	—
130	457374,09	1343550,26	Метод спутниковых геодезических измерений (определений)	0,10	—
131	457361,56	1343560,76	Метод спутниковых геодезических измерений (определений)	0,10	—
132	457358,35	1343556,93	Метод спутниковых геодезических измерений (определений)	0,10	—
129	457370,88	1343546,43	Метод спутниковых геодезических измерений (определений)	0,10	—
133	457060,66	1343154,30	Метод спутниковых геодезических измерений (определений)	0,10	—
134	457063,87	1343158,13	Метод спутниковых геодезических измерений (определений)	0,10	—
135	457051,34	1343168,63	Метод спутниковых геодезических измерений (определений)	0,10	—
136	457048,13	1343164,80	Метод спутниковых геодезических измерений (определений)	0,10	—

ОПИСАНИЕ МЕСТОПОЛОЖЕНИЯ ГРАНИЦ

Публичный сервитут для использования земель и земельных участков в целях эксплуатации линейного объекта системы газоснабжения местного значения «газопровод низкого давления по д. Суродеевка, Ардатовского района Р=0.03 кгс/см2»

(наименование объекта, местоположение границ которого описано)

Сведения о местоположении границ объекта

1	2	3	4	5	6
133	457060,66	1343154,30	Метод спутниковых геодезических измерений (определений)	0,10	—
137	457091,68	1343193,51	Метод спутниковых геодезических измерений (определений)	0,10	—
138	457094,89	1343197,34	Метод спутниковых геодезических измерений (определений)	0,10	—
139	457082,36	1343207,84	Метод спутниковых геодезических измерений (определений)	0,10	—
140	457079,15	1343204,01	Метод спутниковых геодезических измерений (определений)	0,10	—
137	457091,68	1343193,51	Метод спутниковых геодезических измерений (определений)	0,10	—
141	456961,43	1343033,39	Метод спутниковых геодезических измерений (определений)	0,10	—
142	456964,57	1343037,29	Метод спутниковых геодезических измерений (определений)	0,10	—
143	456952,29	1343047,19	Метод спутниковых геодезических измерений (определений)	0,10	—

ОПИСАНИЕ МЕСТОПОЛОЖЕНИЯ ГРАНИЦ

Публичный сервитут для использования земель и земельных участков в целях эксплуатации линейного объекта системы газоснабжения местного значения «газопровод низкого давления по д. Суродеевка, Ардатовского района Р=0.03 кгс/см2»
(наименование объекта, местоположение границ которого описано)

Сведения о местоположении границ объекта

1	2	3	4	5	6
144	456949,15	1343043,29	Метод спутниковых геодезических измерений (определений)	0,10	—
141	456961,43	1343033,39	Метод спутниковых геодезических измерений (определений)	0,10	—
145	457383,77	1343562,76	Метод спутниковых геодезических измерений (определений)	0,10	—
146	457387,02	1343566,56	Метод спутниковых геодезических измерений (определений)	0,10	—
147	457375,13	1343576,75	Метод спутниковых геодезических измерений (определений)	0,10	—
148	457371,88	1343572,95	Метод спутниковых геодезических измерений (определений)	0,10	—
145	457383,77	1343562,76	Метод спутниковых геодезических измерений (определений)	0,10	—
149	456990,21	1343067,78	Метод спутниковых геодезических измерений (определений)	0,10	—
150	456993,43	1343071,60	Метод спутниковых геодезических измерений (определений)	0,10	—

ОПИСАНИЕ МЕСТОПОЛОЖЕНИЯ ГРАНИЦ

Публичный сервитут для использования земель и земельных участков в целях эксплуатации линейного объекта системы газоснабжения местного значения «газопровод низкого давления по д. Суродеевка, Ардатовского района Р=0.03 кгс/см2»

(наименование объекта, местоположение границ которого описано)

Сведения о местоположении границ объекта

1	2	3	4	5	6
151	456982,83	1343080,53	Метод спутниковых геодезических измерений (определений)	0,10	—
152	456979,61	1343076,71	Метод спутниковых геодезических измерений (определений)	0,10	—
149	456990,21	1343067,78	Метод спутниковых геодезических измерений (определений)	0,10	—
153	457715,11	1343988,31	Метод спутниковых геодезических измерений (определений)	0,10	—
154	457718,53	1343991,96	Метод спутниковых геодезических измерений (определений)	0,10	—
155	457708,61	1344001,23	Метод спутниковых геодезических измерений (определений)	0,10	—
156	457705,19	1343997,58	Метод спутниковых геодезических измерений (определений)	0,10	—
153	457715,11	1343988,31	Метод спутниковых геодезических измерений (определений)	0,10	—
157	457005,76	1343086,30	Метод спутниковых геодезических измерений (определений)	0,10	—

ОПИСАНИЕ МЕСТОПОЛОЖЕНИЯ ГРАНИЦ

Публичный сервитут для использования земель и земельных участков в целях эксплуатации линейного объекта системы газоснабжения местного значения «газопровод низкого давления по д. Суродеевка, Ардатовского района Р=0.03 кгс/см2»
(наименование объекта, местоположение границ которого описано)

Сведения о местоположении границ объекта

1	2	3	4	5	6
158	457008,98	1343090,12	Метод спутниковых геодезических измерений (определений)	0,10	—
159	456999,39	1343098,21	Метод спутниковых геодезических измерений (определений)	0,10	—
160	456996,17	1343094,39	Метод спутниковых геодезических измерений (определений)	0,10	—
157	457005,76	1343086,30	Метод спутниковых геодезических измерений (определений)	0,10	—
161	457579,18	1343841,82	Метод спутниковых геодезических измерений (определений)	0,10	—
162	457582,42	1343845,62	Метод спутниковых геодезических измерений (определений)	0,10	—
163	457573,10	1343853,55	Метод спутниковых геодезических измерений (определений)	0,10	—
164	457569,86	1343849,75	Метод спутниковых геодезических измерений (определений)	0,10	—
161	457579,18	1343841,82	Метод спутниковых геодезических измерений (определений)	0,10	—

ОПИСАНИЕ МЕСТОПОЛОЖЕНИЯ ГРАНИЦ

Публичный сервитут для использования земель и земельных участков в целях эксплуатации линейного объекта системы газоснабжения местного значения «газопровод низкого давления по д. Суродеевка, Ардатовского района Р=0.03 кгс/см²»

(наименование объекта, местоположение границ которого описано)

Сведения о местоположении границ объекта

1	2	3	4	5	6
165	457025,28	1343109,30	Метод спутниковых геодезических измерений (определений)	0,10	—
166	457028,51	1343113,12	Метод спутниковых геодезических измерений (определений)	0,10	—
167	457022,26	1343118,40	Метод спутниковых геодезических измерений (определений)	0,10	—
168	457019,03	1343114,58	Метод спутниковых геодезических измерений (определений)	0,10	—
165	457025,28	1343109,30	Метод спутниковых геодезических измерений (определений)	0,10	—

3. Сведения о характерных точках части (частей) границы объекта

Обозначение характерных точек части границы	Координаты, м		Метод определения координат характерной точки	Средняя квадратическая погрешность положения характерной точки (M _t), м	Описание обозначения точки на местности (при наличии)
	X	Y			
1	2	3	4	5	6
Часть № —					
—	—	—	—	—	—

ОПИСАНИЕ МЕСТОПОЛОЖЕНИЯ ГРАНИЦ

Публичный сервитут для использования земель и земельных участков в целях эксплуатации линейного объекта системы газоснабжения местного значения «газопровод низкого давления по д. Суродеевка, Ардатовского района Р=0.03 кгс/см2»

(наименование объекта, местоположение границ которого описано)

Сведения о местоположении измененных (уточненных) границ объекта

1. Система координат —

2. Сведения о характерных точках границ объекта

Обозначение характерных точек границ	Существующие координаты, м		Измененные (уточненные) координаты, м		Метод определения координат характерной точки	Средняя квадратическая погрешность положения характерной точки (M _t), м	Описание обозначения точки на местности (при наличии)
	X	Y	X	Y			
1	2	3	4	5	6	7	8
—	—	—	—	—	—	—	—

3. Сведения о характерных точках части (частей) границы объекта

Часть № —

Обозначение характерных точек границ	Существующие координаты, м		Измененные (уточненные) координаты, м		Метод определения координат характерной точки	Средняя квадратическая погрешность положения характерной точки (M _t), м	Описание обозначения точки на местности (при наличии)
	X	Y	X	Y			
1	2	3	4	5	6	7	8
—	—	—	—	—	—	—	—

ОПИСАНИЕ МЕСТОПОЛОЖЕНИЯ ГРАНИЦ

Публичный сервитут для использования земель и земельных участков в целях эксплуатации линейного объекта системы газоснабжения местного значения «газопровод низкого давления по д. Суродеевка, Ардатовского района Р=0.03 кгс/см²»
(наименование объекта, местоположение границ которого описано)

Схема границ публичного сервитута

Основной лист



Масштаб 1: 7803

Используемые условные знаки и обозначения:



— область выносного листа,

23

— номер выносного листа.

ОПИСАНИЕ МЕСТОПОЛОЖЕНИЯ ГРАНИЦ

Публичный сервитут для использования земель и земельных участков в целях эксплуатации
линейного объекта системы газоснабжения местного значения «газопровод низкого давления
по д. Суродеевка, Ардатовского района Р=0.03 кгс/см²»

(наименование объекта, местоположение границ которого описано)

Схема границ публичного сервитута

Выносной лист №1



Масштаб 1:2000

Используемые условные знаки и обозначения приведены на отдельной странице в конце раздела.

Подпись _____ Петрова М. Г. Дата 1 апреля 2024 г.

Место для оттиска индекса (при наличии) лица, составившего описание местоположения границ объекта

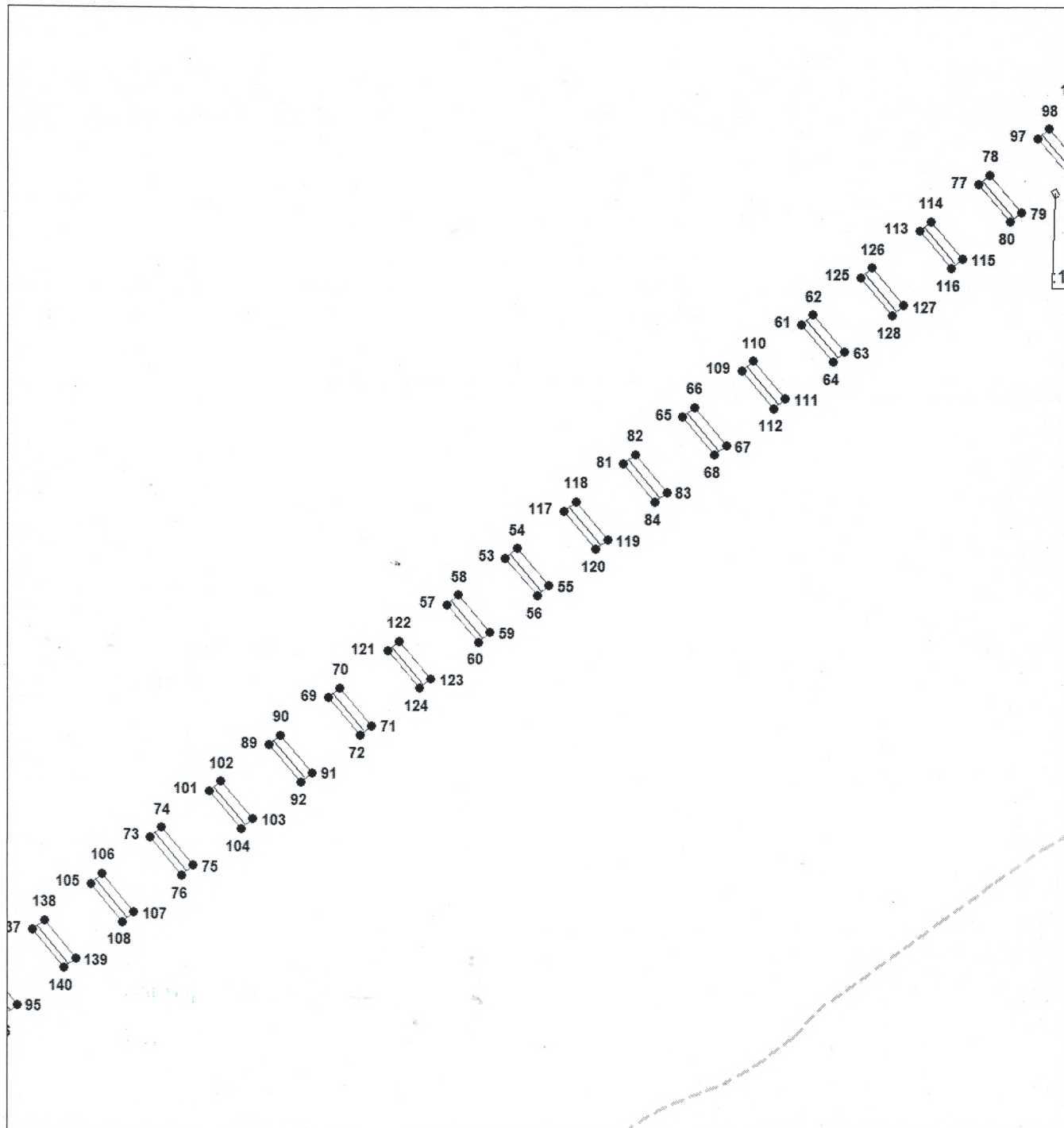


ОПИСАНИЕ МЕСТОПОЛОЖЕНИЯ ГРАНИЦ

Публичный сервитут для использования земель и земельных участков в целях эксплуатации
линейного объекта системы газоснабжения местного значения «газопровод низкого давления
по д. Суродеевка, Ардатовского района Р=0.03 кгс/см²»
(наименование объекта, местоположение границ которого описано)

Схема границ публичного сервитута

Выносной лист №2



Масштаб 1:2000

Используемые условные знаки и обозначения приведены на отдельной странице в конце раздела.

Подпись _____ Петрова М. Г. Дата 1 апреля 2024 г.

Место для подписки инженер (при наличии) лица, составившего описание местоположения границ объекта



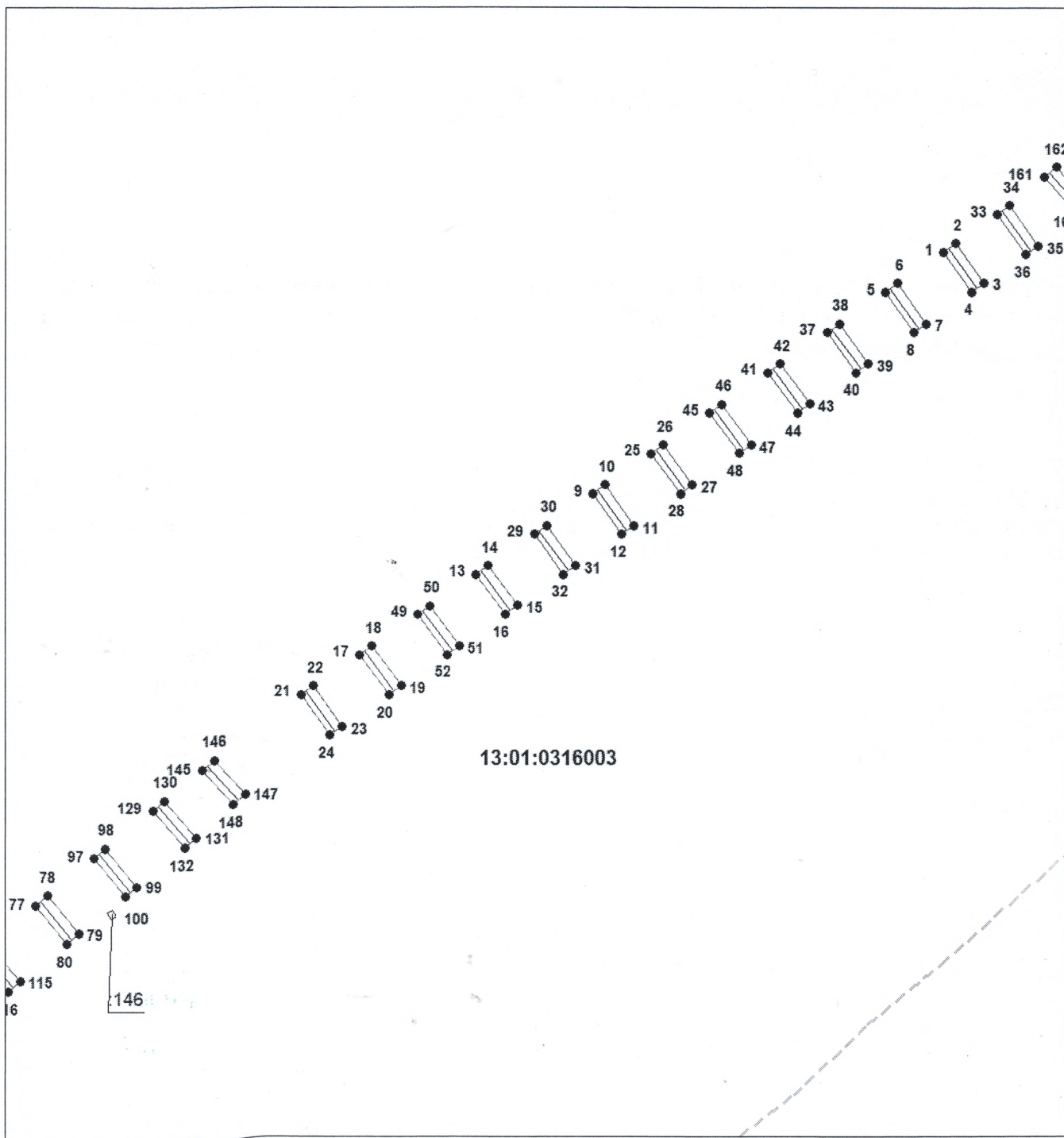
ОПИСАНИЕ МЕСТОПОЛОЖЕНИЯ ГРАНИЦ

Публичный сервитут для использования земель и земельных участков в целях эксплуатации
линейного объекта системы газоснабжения местного значения «газопровод низкого давления
по д. Суродеевка, Ардатовского района Р=0.03 кгс/см²»

(наименование объекта, местоположение границ которого описано)

Схема границ публичного сервитута

Выносной лист №3



Масштаб 1:2000

Используемые условные знаки и обозначения приведены на отдельной странице в конце раздела.

Подпись _____ Петрова М. Г. Дата 1 апреля 2024 г.

Место для _____ (лица, составившего описание местоположения границ объекта)

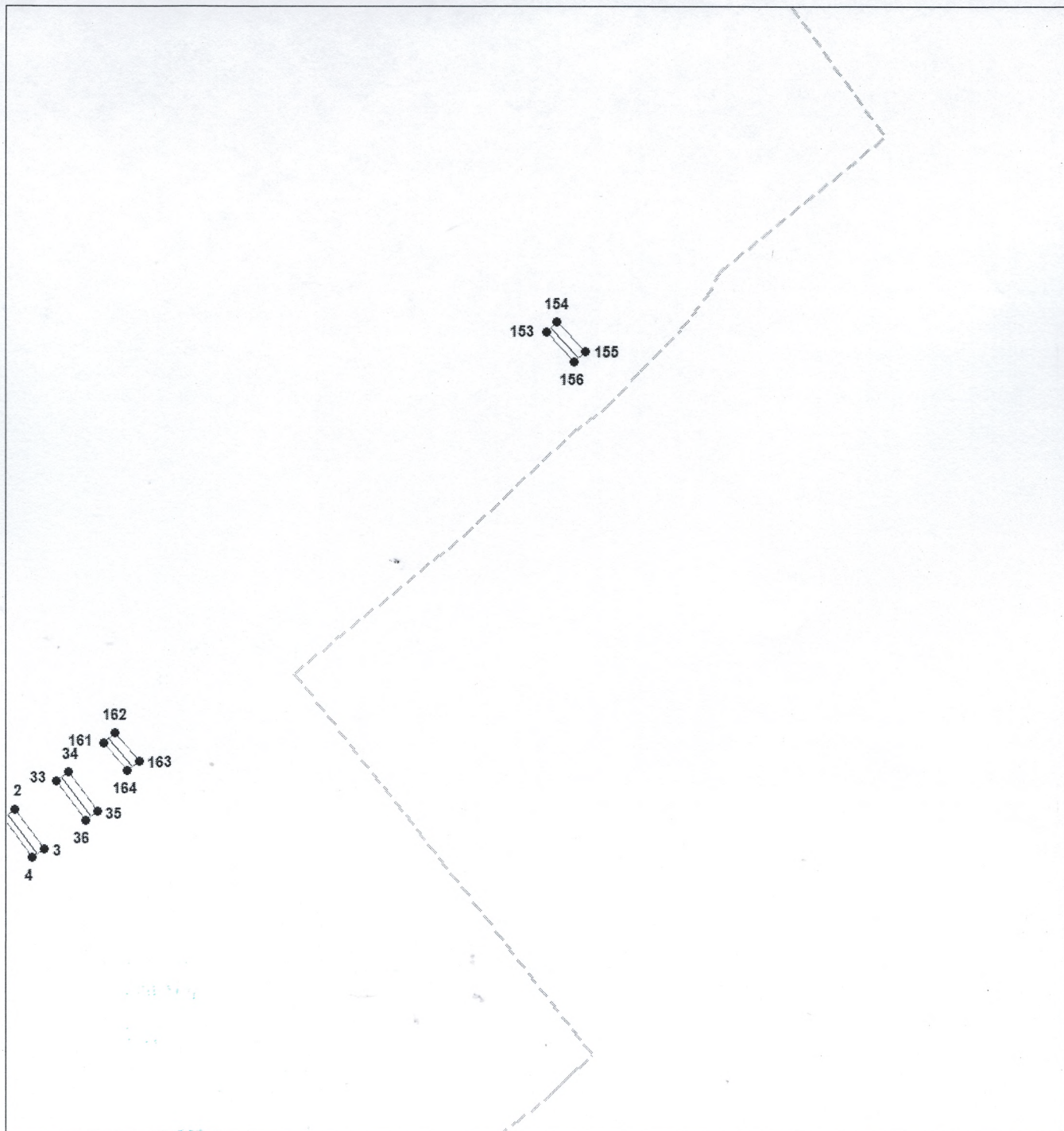


ОПИСАНИЕ МЕСТОПОЛОЖЕНИЯ ГРАНИЦ

Публичный сервитут для использования земель и земельных участков в целях эксплуатации
линейного объекта системы газоснабжения местного значения «газопровод низкого давления
по д. Суродеевка, Ардатовского района $P=0.03 \text{ кгс/см}^2$ »
(наименование объекта, местоположение границ которого описано)

Схема границ публичного сервитута

Выносной лист №4



Масштаб 1:2000

Используемые условные знаки и обозначения приведены на отдельной странице в конце раздела.

Подпись _____ Петрова М. Г. Дата 1 апреля 2024 г.

Место для оттиска и печати (при наличии) лица, составившего описание местоположения границ объекта



ОПИСАНИЕ МЕСТОПОЛОЖЕНИЯ ГРАНИЦ

**Публичный сервитут для использования земель и земельных участков в целях эксплуатации
линейного объекта системы газоснабжения местного значения «газопровод низкого давления
по д. Суродеевка, Ардатовского района Р=0.03 кгс/см²»**

(наименование объекта, местоположение границ которого описано)

Схема границ публичного сервитута

Используемые условные знаки и обозначения:

- _____ – граница публичного сервитута,
- _____ – газопровод,
- _____ – границы земельных участков,
- – границы кадастровых кварталов,
- . -. -. -. -. – установленные границы административно-территориальных образований,
- . -. -. -. -. – границы населенных пунктов,
- – характерная точка публичного сервитута.