

РЕСПУБЛИКА МОРДОВИЯ
АДМИНИСТРАЦИЯ АРДАТОВСКОГО
МУНИЦИПАЛЬНОГО РАЙОНА
ПОСТАНОВЛЕНИЕ

«23» мая 20 24 г.

г. Ардатов

№ 486

Об установлении публичного сервитута
для использования земель и земельных
участков в целях эксплуатации
линейного объекта системы газоснабжения
местного значения «Внутрипоселковый
надземный газопровод низкого давления
по ул. Горького в с. Луньгинский-Майдан»

В соответствии главой V.7 Земельного кодекса Российской Федерации от 25 октября 2001 года №136-ФЗ, Федеральными законами от 03 августа 2018 года №342-ФЗ «О внесении изменений в Градостроительный кодекс Российской Федерации и отдельные законодательные акты Российской Федерации», от 06 октября 2003 года №131-ФЗ «Об общих принципах организации местного самоуправления в Российской Федерации», от 25 октября 2001 года №137-ФЗ «О введении в действие Земельного кодекса Российской Федерации», от 31 марта 1999 года № 69-ФЗ «О газоснабжении в Российской Федерации», руководствуясь Уставом Ардатовского муниципального района Республики Мордовия, на основании ходатайства общества с ограниченной ответственностью «ИНВЕСТ-ТРЕЙДХАУС» Администрация Ардатовского муниципального района,

ПОСТАНОВЛЯЕТ:

1. Установить публичный сервитут на срок 49 лет для использования земель и земельных участков в целях эксплуатации линейного объекта системы газоснабжения местного значения «Внутрипоселковый надземный газопровод низкого давления по ул. Горького в с. Луньгинский-Майдан» (далее соответственно - пуб-

личный сервитут, инженерное сооружение), по перечню и в границах согласно приложениям №1 и №2; следующие сроки и график ремонтно-эксплуатационных работ по обслуживанию инженерного сооружения (при необходимости): ежегодно с 1 января по 31 декабря.

2. ООО «ИНВЕСТ-ТРЕЙДХАУС» руководствоваться постановлением Правительства РФ от 20 ноября 2000 года №878 «Об утверждении Правил охраны газораспределительных сетей».

3. Публичный сервитут считается установленным со дня внесения сведений о нем в Единый государственный реестр недвижимости.

4. Установить ограничения в использовании земельных участков, в отношении которых установлен публичный сервитут, в соответствии с Постановлением Правительства Российской Федерации «Об утверждении правил охраны газораспределительных сетей» от 20 ноября 2000 г. №878.

5. ООО «ИНВЕСТ-ТРЕЙДХАУС» привести земельные участки, указанные в приложении, в состояние, пригодное для их использования в соответствии с видом разрешенного использования, снести инженерное сооружение, размещенное на основании публичного сервитута, в срок, предусмотренный пунктом 8 статьи 39.50 Земельного кодекса Российской Федерации.

6. Начальнику отдела по управлению имущественных и земельных отношений администрации Ардатовского муниципального района Республики Мордовия Бутузову Д.Г. в течение 5 рабочих дней со дня принятия решения об установлении публичного сервитута осуществить мероприятия, в соответствии с пунктом 7 статьи 39.43 Земельного кодекса Российской Федерации.

Глава Ардатовского
муниципального района



А.Н. Антипов

Приложение №1
к постановлению администрации Ардатов-
ского муниципального района Республики
Мордовия
от «23» мая 2024 г. № 486

Перечень
земель и земельных участков, в отношении которых устанавливается
публичный сервитут и его границы

Кадастровый номер земельного участка	Адрес или иное описание местоположения земельного участка
13:01:0314002	Республика Мордовия, Ардатовский район, с. Луныгинский Майдан
13:01:0314002:160	Республика Мордовия, Ардатовский район, с. Луныгинский Майдан

Приложение №2
к постановлению администрации Ардатов-
ского муниципального района Республики
Мордовия
от «23» мая 2024 г. № 486



ОПИСАНИЕ МЕСТОПОЛОЖЕНИЯ ГРАНИЦ

публичный сервитут в отношении земель и земельных участков в целях эксплуатации линей-
ного объекта системы газоснабжения местного значения «Внутрипоселковый надземный га-
зопровод низкого давления по ул. Горького в с. Луныгинский-Майдан»

(наименование объекта, местоположение границ которого описано)

Сведения об объекте

№ п/п	Характеристики объекта	Описание характеристик
1	2	3
1	Местоположение объекта	Республика Мордовия, м.р-н Ардатовский, с.п. Луныгинско-Майданское, с. Луныгинский Майдан
2	Площадь объекта ± величина по- грешности определения площади ($P \pm \Delta P$)	4783±24 кв.м
3	Иные характеристики объекта	публичный сервитут в отношении земель и земельных участ- ков в целях эксплуатации линейного объекта системы газо- снабжения местного значения «Внутрипоселковый надземный газопровод низкого давления по ул. Горького в с. Луныгин- ский-Майдан» сроком на 49 лет в пользу ООО "ИНВЕСТ- ТРЕЙДХАУС" (ИНН: 7716799274, ОГРН: 1157746640270)

ОПИСАНИЕ МЕСТОПОЛОЖЕНИЯ ГРАНИЦ

Публичный сервитут для использования земель и земельных участков в целях эксплуатации линейного объекта системы газоснабжения местного значения «Внутрипоселковый надземный газопровод низкого давления по ул. Горького в с. Луныга-Майдан»

(наименование объекта, местоположение границ которого описано)

Сведения о местоположении границ объекта

1. Система координат МСК-13, зона 1

2. Сведения о характерных точках границ объекта

Обозначение характерных точек границ	Координаты, м		Метод опре- деления ко- ординат ха- рактерной точки	Средняя квад- ратическая по- грешность по- ложения харак- терной точки (M_t), м	Описание обо- значения точки на местности (при наличии)
	X	Y			
1	2	3	4	5	6
1	462187,48	1331222,75	Метод спут- никовых гео- дезических измерений (определений)	0,10	—
2	462188,52	1331226,61	Метод спут- никовых гео- дезических измерений (определений)	0,10	—
3	462153,77	1331236,00	Метод спут- никовых гео- дезических измерений (определений)	0,10	—
4	462167,32	1331280,36	Метод спут- никовых гео- дезических измерений (определений)	0,10	—
5	462187,88	1331275,12	Метод спут- никовых гео- дезических измерений (определений)	0,10	—
6	462188,61	1331276,55	Метод спут- никовых гео- дезических измерений (определений)	0,10	—
7	462296,61	1331247,78	Метод спут- никовых гео- дезических измерений (определений)	0,10	—
8	462298,29	1331254,84	Метод спут- никовых гео- дезических измерений (определений)	0,10	—

ОПИСАНИЕ МЕСТОПОЛОЖЕНИЯ ГРАНИЦ

Публичный сервитут для использования земель и земельных участков в целях эксплуатации линейного объекта системы газоснабжения местного значения «Внутрипоселковый надземный газопровод низкого давления по ул. Горького в с. Луныга-Майдан»
(наименование объекта, местоположение границ которого описано)

Сведения о местоположении границ объекта

1	2	3	4	5	6
9	462295,95	1331255,51	Метод спутниковых геодезических измерений (определений)	0,10	—
10	462291,86	1331255,76	Метод спутниковых геодезических измерений (определений)	0,10	—
11	462291,17	1331253,37	Метод спутниковых геодезических измерений (определений)	0,10	—
12	462186,51	1331281,25	Метод спутниковых геодезических измерений (определений)	0,10	—
13	462185,76	1331279,78	Метод спутниковых геодезических измерений (определений)	0,10	—
14	462166,47	1331284,69	Метод спутниковых геодезических измерений (определений)	0,10	—
15	461998,84	1331330,23	Метод спутниковых геодезических измерений (определений)	0,10	—
16	461960,06	1331327,66	Метод спутниковых геодезических измерений (определений)	0,10	—
17	461808,54	1331322,21	Метод спутниковых геодезических измерений (определений)	0,10	—
18	461809,62	1331315,41	Метод спутниковых геодезических измерений (определений)	0,10	—

ОПИСАНИЕ МЕСТОПОЛОЖЕНИЯ ГРАНИЦ

Публичный сервитут для использования земель и земельных участков в целях эксплуатации линейного объекта системы газоснабжения местного значения «Внутрипоселковый надземный газопровод низкого давления по ул. Горького в с. Луныга-Майдан»

(наименование объекта, местоположение границ которого описано)

Сведения о местоположении границ объекта

1	2	3	4	5	6
19	461744,54	1331308,07	Метод спутниковых геодезических измерений (определений)	0,10	—
20	461719,06	1331305,27	Метод спутниковых геодезических измерений (определений)	0,10	—
21	461661,83	1331298,93	Метод спутниковых геодезических измерений (определений)	0,10	—
22	461623,42	1331294,34	Метод спутниковых геодезических измерений (определений)	0,10	—
23	461623,90	1331290,36	Метод спутниковых геодезических измерений (определений)	0,10	—
24	461662,29	1331294,95	Метод спутниковых геодезических измерений (определений)	0,10	—
25	461719,50	1331301,29	Метод спутниковых геодезических измерений (определений)	0,10	—
26	461744,98	1331304,09	Метод спутниковых геодезических измерений (определений)	0,10	—
27	461814,24	1331311,91	Метод спутниковых геодезических измерений (определений)	0,10	—
28	461813,20	1331318,37	Метод спутниковых геодезических измерений (определений)	0,10	—

ОПИСАНИЕ МЕСТОПОЛОЖЕНИЯ ГРАНИЦ

Публичный сервитут для использования земель и земельных участков в целях эксплуатации линейного объекта системы газоснабжения местного значения «Внутрипоселковый надземный газопровод низкого давления по ул. Горького в с. Луныга-Майдан»

(наименование объекта, местоположение границ которого описано)

Сведения о местоположении границ объекта

1	2	3	4	5	6
29	461960,26	1331323,66	Метод спутниковых геодезических измерений (определений)	0,10	—
30	461998,44	1331326,19	Метод спутниковых геодезических измерений (определений)	0,10	—
31	462163,45	1331281,38	Метод спутниковых геодезических измерений (определений)	0,10	—
32	462149,89	1331237,02	Метод спутниковых геодезических измерений (определений)	0,10	—
33	461949,62	1331287,71	Метод спутниковых геодезических измерений (определений)	0,10	—
34	461936,30	1331286,42	Метод спутниковых геодезических измерений (определений)	0,10	—
35	461933,68	1331270,90	Метод спутниковых геодезических измерений (определений)	0,10	—
36	461828,33	1331265,54	Метод спутниковых геодезических измерений (определений)	0,10	—
37	461828,31	1331257,82	Метод спутниковых геодезических измерений (определений)	0,10	—
38	461766,63	1331254,98	Метод спутниковых геодезических измерений (определений)	0,10	—

ОПИСАНИЕ МЕСТОПОЛОЖЕНИЯ ГРАНИЦ

Публичный сервитут для использования земель и земельных участков в целях эксплуатации линейного объекта системы газоснабжения местного значения «Внутрипоселковый надземный газопровод низкого давления по ул. Горького в с. Луныга-Майдан»

(наименование объекта, местоположение границ которого описано)

Сведения о местоположении границ объекта

1	2	3	4	5	6
39	461766,81	1331250,98	Метод спутниковых геодезических измерений (определений)	0,10	—
40	461832,31	1331254,00	Метод спутниковых геодезических измерений (определений)	0,10	—
41	461832,33	1331261,74	Метод спутниковых геодезических измерений (определений)	0,10	—
42	461937,10	1331267,06	Метод спутниковых геодезических измерений (определений)	0,10	—
43	461939,74	1331282,74	Метод спутниковых геодезических измерений (определений)	0,10	—
44	461949,32	1331283,67	Метод спутниковых геодезических измерений (определений)	0,10	—
45	462150,97	1331232,62	Метод спутниковых геодезических измерений (определений)	0,10	—
1	462187,48	1331222,75	Метод спутниковых геодезических измерений (определений)	0,10	—

3. Сведения о характерных точках части (частей) границы объекта

Обозначение характерных точек части границы	Координаты, м		Метод определения координат характерной точки	Средняя квадратическая погрешность положения характерной точки (M _t), м	Описание обозначения точки на местности (при наличии)
	X	Y			
1	2	3	4	5	6
Часть № —					

ОПИСАНИЕ МЕСТОПОЛОЖЕНИЯ ГРАНИЦ

Публичный сервитут для использования земель и земельных участков в целях эксплуатации
линейного объекта системы газоснабжения местного значения «Внутрипоселковый надзем-
ный газопровод низкого давления по ул. Горького в с. Луныга-Майдан»

(наименование объекта, местоположение границ которого описано)

Сведения о местоположении границ объекта

1	2	3	4	5	6
—	—	—	—	—	—

ОПИСАНИЕ МЕСТОПОЛОЖЕНИЯ ГРАНИЦ

Публичный сервитут для использования земель и земельных участков в целях эксплуатации линейного объекта системы газоснабжения местного значения «Внутрипоселковый надземный газопровод низкого давления по ул. Горького в с. Луныга-Майдан»

(наименование объекта, местоположение границ которого описано)

Сведения о местоположении измененных (уточненных) границ объекта

1. Система координат —

2. Сведения о характерных точках границ объекта

Обозначение характерных точек границ	Существующие координаты, м		Измененные (уточненные) координаты, м		Метод определения координат характерной точки	Средняя квадратическая погрешность положения характерной точки (M _t), м	Описание обозначения точки на местности (при наличии)
	X	Y	X	Y			
1	2	3	4	5	6	7	8
—	—	—	—	—	—	—	—

3. Сведения о характерных точках части (частей) границы объекта

Часть № —

Обозначение характерных точек границ	Существующие координаты, м		Измененные (уточненные) координаты, м		Метод определения координат характерной точки	Средняя квадратическая погрешность положения характерной точки (M _t), м	Описание обозначения точки на местности (при наличии)
	X	Y	X	Y			
1	2	3	4	5	6	7	8
—	—	—	—	—	—	—	—

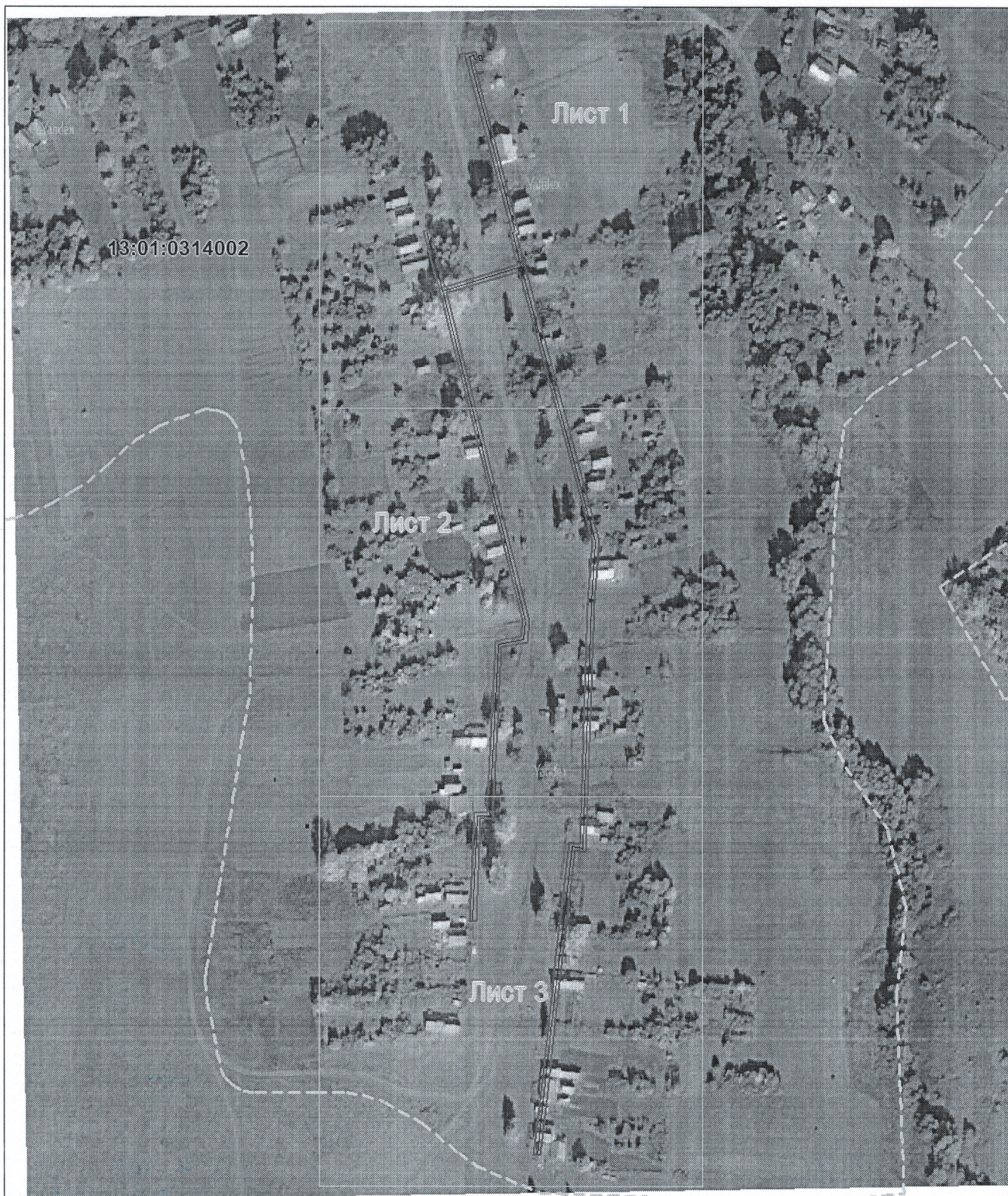
ОПИСАНИЕ МЕСТОПОЛОЖЕНИЯ ГРАНИЦ

Публичный сервитут для использования земель и земельных участков в целях эксплуатации линейного объекта системы газоснабжения местного значения «Внутрипоселковый надземный газопровод низкого давления по ул. Горького в с. Луньга-Майдан»

(наименование объекта, местоположение границ которого описано)

Схема границ публичного сервитута

Основной лист



Масштаб 1: 3500

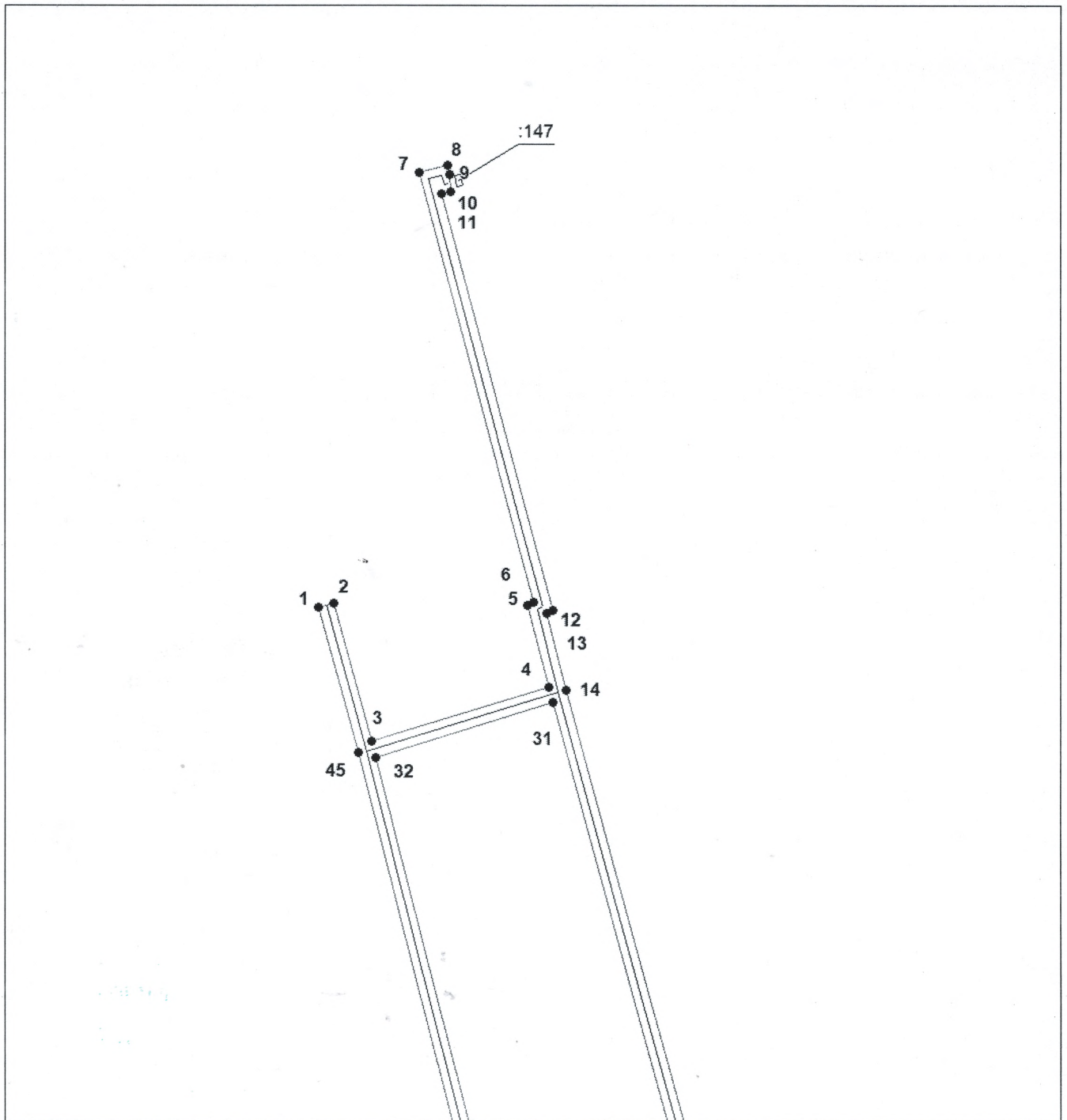
ОПИСАНИЕ МЕСТОПОЛОЖЕНИЯ ГРАНИЦ

Публичный сервитут для использования земель и земельных участков в целях эксплуатации линейного объекта системы газоснабжения местного значения «Внутрипоселковый надземный газопровод низкого давления по ул. Горького в с. Луныга-Майдан»

(наименование объекта, местоположение границ которого описано)

Схема границ публичного сервитута

Выносной лист №1



Масштаб 1:1500

Используемые условные знаки и обозначения приведены на отдельной странице в конце раздела.

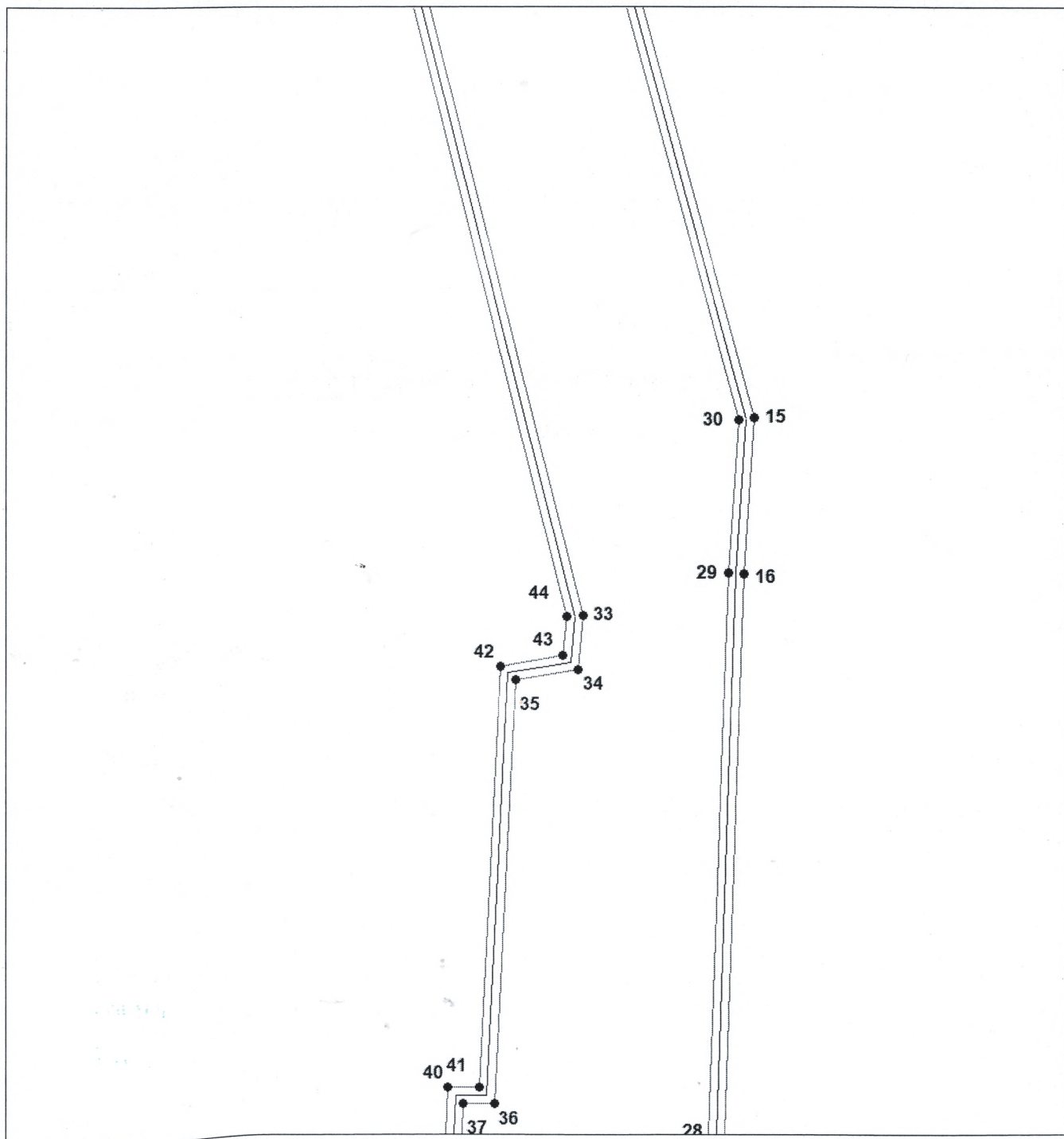
Подпись _____ Петрова М. Г. Дата 1 апреля 2024 г.

Место для оттиска (при наличии) лица, составившего описание местоположения границ объекта



**Публичный сервитут для использования земель и земельных участков в целях эксплуатации
линейного объекта системы газоснабжения местного значения «Внутрипоселковый надзем-
ный газопровод низкого давления по ул. Горького в с. Луныга-Майдан»**
(наименование объекта, местоположение границ которого описано)

Выносной лист №2



Используемые условные знаки и обозначения приведены на отдельной странице в конце раздела.

Петрова М. Г. Дата 1 апреля 2024 г.

Место для подписки инженер (при наличии) лица, составившего описание местоположения границ объекта










ОПИСАНИЕ МЕСТОПОЛОЖЕНИЯ ГРАНИЦ

Публичный сервитут для использования земель и земельных участков в целях эксплуатации линейного объекта системы газоснабжения местного значения «Внутрипоселковый надземный газопровод низкого давления по ул. Горького в с. Луныга-Майдан»

(наименование объекта, местоположение границ которого описано)

Схема границ публичного сервитута

Используемые условные знаки и обозначения:

-  — граница публичного сервитута,
-  — газопровод,
-  — границы земельных участков,
-  — границы кадастровых кварталов,
-  — установленные границы административно-территориальных образований,
-  — границы населенных пунктов,
-  — характерная точка публичного сервитута.