

РЕСПУБЛИКА МОРДОВИЯ

АДМИНИСТРАЦИЯ АРДАТОВСКОГО МУНИЦИПАЛЬНОГО РАЙОНА

ПОСТАНОВЛЕНИЕ

«13» сентября 2024 г.

г. Ардатов

№ 984

Об установлении публичного сервитута
для использования земель и земельных участков в целях эксплуатации
линейного объекта системы газоснабжения местного значения
«Газопровод высокого давления от газопровода на с. Манадыши-1 до с. Силино»

В соответствии главой V.7 Земельного кодекса Российской Федерации от 25 октября 2001 года №136-ФЗ, Федеральными законами от 03 августа 2018 года №342-ФЗ «О внесении изменений в Градостроительный кодекс Российской Федерации и отдельные законодательные акты Российской Федерации», от 06 октября 2003 года №131-ФЗ «Об общих принципах организации местного самоуправления в Российской Федерации», от 25 октября 2001 года №137-ФЗ «О введении в действие Земельного кодекса Российской Федерации», от 31 марта 1999 года № 69-ФЗ «О газоснабжении в Российской Федерации», руководствуясь Уставом Ардатовского муниципального района Республики Мордовия, на основании ходатайства общества с ограниченной ответственностью «ИНВЕСТ-ТРЕЙДХАУС»

ПОСТАНОВЛЯЕТ:

1. Установить публичный сервитут на срок 49 лет для использования земель и земельных участков в целях эксплуатации линейного объекта системы газоснабжения местного значения «Газопровод высокого давления от газопровода на с. Манадыши-1 до с. Силино» (далее соответственно - публичный сервитут, инженерное сооружение), по перечню и в границах согласно приложениям №1 и №2; следующие сроки и график ремонтно-эксплуатационных работ по обслуживанию инженерного сооружения (при необходимости): ежегодно с 1 января по 31 декабря.

2. ООО «ИНВЕСТ-ТРЕЙДХАУС» руководствоваться постановлением Правительства РФ от 20 ноября 2000 года №878 «Об утверждении Правил охраны газораспределительных сетей».

3. Публичный сервитут считается установленным со дня внесения сведений о нем в Единый государственный реестр недвижимости.

4. Установить ограничения в использовании земельных участков, в отношении которых установлен публичный сервитут, в соответствии с Постановлением Правительства Российской Федерации «Об утверждении правил охраны газораспределительных сетей» от 20 ноября 2000 г. №878.

5. ООО «ИНВЕСТ-ТРЕЙДХАУС» привести земельные участки, указанные в приложении, в состояние, пригодное для их использования в соответствии с видом разрешенного использования, снести инженерное сооружение, размещенное на основании публичного сервитута, в срок, предусмотренный пунктом 8 статьи 39.50 Земельного кодекса Российской Федерации.

6. Начальнику отдела по управлению муниципальным имуществом и земельным отношениям администрации Ардатовского муниципального района Республики Мордовия Бутузову Д.Г. в течение 5 рабочих дней со дня принятия решения об установлении публичного сервитута осуществить мероприятия, в соответствии с пунктом 7 статьи 39.43 Земельного кодекса Российской Федерации.

Глава Ардатовского
муниципального района



А.Н.Антипов

**Перечень
земель и земельных участков, в отношении которых устанавливается
публичный сервитут и его границы**

Кадастровый номер земельного участка	Адрес или иное описание местоположения земельного участка
13:01:0411003	Республика Мордовия, Ардатовский район, Куракинское сельское поселение
13:01:0411003:312	Республика Мордовия, Ардатовский район, Куракинское сельское поселение
13:01:0411003:316	Республика Мордовия, Ардатовский район, Куракинское сельское поселение
13:01:0411003:98	Республика Мордовия, Ардатовский район, с. Большое Кузьмино, ул. Газовиков
13:01:0415001	Республика Мордовия, Ардатовский район, Силинское сельское поселение
13:01:0415001:343	Республика Мордовия, Ардатовский район, Силинское сельское поселение
13:01:0415001:81	Республика Мордовия, Ардатовский район, с. Силино
13:01:0424001	Республика Мордовия, Ардатовский район, Силинское сельское поселение
13:01:0424001:35	Республика Мордовия, Ардатовский район, с. Силино, ООО "Колос"
13:01:0424002	Республика Мордовия, Ардатовский район, Силинское сельское поселение
13:01:0424002:105	Республика Мордовия, Ардатовский район, с. Силино
13:01:0424002:108	Республика Мордовия, Ардатовский район, с. Силино

Приложение №2
к постановлению администрации
Ардатовского муниципального района
Республики Мордовия
от «23» сентября 2024 г. № 984



ОПИСАНИЕ МЕСТОПОЛОЖЕНИЯ ГРАНИЦ

Публичный сервитут для использования земель и земельных участков в целях эксплуатации линейного объекта системы газоснабжения местного значения «Газопровод высокого давления от газопровода на с. Манадыши-1 до с. Силино»

(наименование объекта, местоположение границ которого описано)

Сведения об объекте

№ п/п	Характеристики объекта	Описание характеристик
1	2	3
1	Местоположение объекта	Республика Мордовия, р-н Ардатовский
2	Площадь объекта ± величина погрешности определения площади ($P \pm \Delta P$)	39207±69 кв.м
3	Иные характеристики объекта	публичный сервитут в отношении земель и земельных участков в целях эксплуатации линейного объекта системы газоснабжения местного значения «Газопровод высокого давления от газопровода на с. Манадыши-1 до с. Силино» сроком на 49 лет в пользу ООО "ИНВЕСТ-ТРЕЙДХАУС" (ИНН: 7716799274, ОГРН: 1157746640270)

ОПИСАНИЕ МЕСТОПОЛОЖЕНИЯ ГРАНИЦ

Публичный сервитут для использования земель и земельных участков в целях эксплуатации линейного объекта системы газоснабжения местного значения «Газопровод высокого давления от газопровода на с. Манадыши-1 до с. Силино»

(наименование объекта, местоположение границ которого описано)

Сведения о местоположении границ объекта

1. Система координат МСК-13, зона 1

2. Сведения о характерных точках границ объекта

Обозначение характерных точек границ	Координаты, м		Метод определения координат характерной точки	Средняя квадратическая погрешность положения характерной точки (M _t), м	Описание обозначения точки на местности (при наличии)
	X	Y			
1	2	3	4	5	6
1	481965,57	1344329,29	Метод спутниковых геодезических измерений (определений)	0,10	—
2	481966,02	1344332,04	Метод спутниковых геодезических измерений (определений)	0,10	—
3	481967,05	1344331,60	Метод спутниковых геодезических измерений (определений)	0,10	—
4	481979,73	1344360,92	Метод спутниковых геодезических измерений (определений)	0,10	—
5	481983,84	1344398,35	Метод спутниковых геодезических измерений (определений)	0,10	—
6	481977,83	1344443,11	Метод спутниковых геодезических измерений (определений)	0,10	—
7	481949,99	1344558,00	Метод спутниковых геодезических измерений (определений)	0,10	—
8	481949,29	1344572,55	Метод спутниковых геодезических измерений (определений)	0,10	—
9	481941,31	1344673,90	Метод спутниковых геодезических измерений (определений)	0,10	—
10	481934,43	1344740,01	Метод спутниковых геодезических измерений (определений)	0,10	—
11	481950,51	1344741,86	Метод спутниковых геодезических измерений (определений)	0,10	—
12	481951,16	1344733,76	Метод спутниковых геодезических измерений (определений)	0,10	—
13	481972,59	1344735,48	Метод спутниковых геодезических измерений (определений)	0,10	—
14	481970,91	1344756,42	Метод спутниковых геодезических измерений (определений)	0,10	—
15	481949,48	1344754,70	Метод спутниковых геодезических измерений (определений)	0,10	—
16	481950,11	1344746,85	Метод спутниковых геодезических измерений (определений)	0,10	—
17	481928,95	1344744,41	Метод спутниковых геодезических измерений (определений)	0,10	—
18	481936,33	1344673,45	Метод спутниковых геодезических измерений (определений)	0,10	—
19	481944,30	1344572,23	Метод спутниковых геодезических измерений (определений)	0,10	—
20	481944,92	1344559,37	Метод спутниковых геодезических измерений (определений)	0,10	—
21	481754,31	1344537,41	Метод спутниковых геодезических измерений (определений)	0,10	—
22	481552,90	1344518,31	Метод спутниковых геодезических измерений (определений)	0,10	—
23	481479,41	1344509,42	Метод спутниковых геодезических измерений (определений)	0,10	—

ОПИСАНИЕ МЕСТОПОЛОЖЕНИЯ ГРАНИЦ

Публичный сервитут для использования земель и земельных участков в целях эксплуатации линейного объекта системы газоснабжения местного значения «Газопровод высокого давления от газопровода на с. Манадыши-1 до с. Сирино»

(наименование объекта, местоположение границ которого описано)

Сведения о местоположении границ объекта

1	2	3	4	5	6
24	481353,88	1344493,31	Метод спутниковых геодезических измерений (определений)	0,10	—
25	481307,79	1344490,08	Метод спутниковых геодезических измерений (определений)	0,10	—
26	481268,43	1344488,04	Метод спутниковых геодезических измерений (определений)	0,10	—
27	481257,32	1344639,03	Метод спутниковых геодезических измерений (определений)	0,10	—
28	481254,33	1344638,81	Метод спутниковых геодезических измерений (определений)	0,10	—
29	481252,34	1344638,66	Метод спутниковых геодезических измерений (определений)	0,10	—
30	481263,44	1344487,78	Метод спутниковых геодезических измерений (определений)	0,10	—
31	481150,77	1344481,92	Метод спутниковых геодезических измерений (определений)	0,10	—
32	480707,09	1344452,44	Метод спутниковых геодезических измерений (определений)	0,10	—
33	480387,27	1344417,09	Метод спутниковых геодезических измерений (определений)	0,10	—
34	479964,04	1344389,41	Метод спутниковых геодезических измерений (определений)	0,10	—
35	479962,93	1344397,04	Метод спутниковых геодезических измерений (определений)	0,10	—
36	479956,25	1344395,83	Метод спутниковых геодезических измерений (определений)	0,10	—
37	479940,71	1344446,57	Метод спутниковых геодезических измерений (определений)	0,10	—
38	479894,03	1344591,88	Метод спутниковых геодезических измерений (определений)	0,10	—
39	479792,47	1344900,68	Метод спутниковых геодезических измерений (определений)	0,10	—
40	479612,80	1345450,81	Метод спутниковых геодезических измерений (определений)	0,10	—
41	479423,84	1345833,54	Метод спутниковых геодезических измерений (определений)	0,10	—
42	479382,05	1345907,07	Метод спутниковых геодезических измерений (определений)	0,10	—
43	479152,61	1346255,33	Метод спутниковых геодезических измерений (определений)	0,10	—
44	478956,81	1346329,81	Метод спутниковых геодезических измерений (определений)	0,10	—
45	478294,28	1346580,50	Метод спутниковых геодезических измерений (определений)	0,10	—
46	477812,29	1346758,40	Метод спутниковых геодезических измерений (определений)	0,10	—
47	476645,92	1347197,62	Метод спутниковых геодезических измерений (определений)	0,10	—
48	476601,84	1347227,06	Метод спутниковых геодезических измерений (определений)	0,10	—
49	476355,06	1347526,02	Метод спутниковых геодезических измерений (определений)	0,10	—
50	476353,52	1347524,75	Метод спутниковых геодезических измерений (определений)	0,10	—
51	476351,21	1347522,84	Метод спутниковых геодезических измерений (определений)	0,10	—
52	476598,45	1347223,31	Метод спутниковых геодезических измерений (определений)	0,10	—

ОПИСАНИЕ МЕСТОПОЛОЖЕНИЯ ГРАНИЦ

Публичный сервитут для использования земель и земельных участков в целях эксплуатации линейного объекта системы газоснабжения местного значения «Газопровод высокого давления от газопровода на с. Манадыши-1 до с. Силино»

(наименование объекта, местоположение границ которого описано)

Сведения о местоположении границ объекта

1	2	3	4	5	6
53	476643,62	1347193,14	Метод спутниковых геодезических измерений (определений)	0,10	—
54	477810,54	1346753,72	Метод спутниковых геодезических измерений (определений)	0,10	—
55	478292,53	1346575,82	Метод спутниковых геодезических измерений (определений)	0,10	—
56	478955,04	1346325,14	Метод спутниковых геодезических измерений (определений)	0,10	—
57	479149,33	1346251,23	Метод спутниковых геодезических измерений (определений)	0,10	—
58	479377,78	1345904,45	Метод спутниковых геодезических измерений (определений)	0,10	—
59	479419,42	1345831,19	Метод спутниковых геодезических измерений (определений)	0,10	—
60	479608,15	1345448,91	Метод спутниковых геодезических измерений (определений)	0,10	—
61	479787,72	1344899,13	Метод спутниковых геодезических измерений (определений)	0,10	—
62	479889,28	1344590,33	Метод спутниковых геодезических измерений (определений)	0,10	—
63	479935,94	1344445,07	Метод спутниковых геодезических измерений (определений)	0,10	—
64	479952,77	1344390,11	Метод спутниковых геодезических измерений (определений)	0,10	—
65	479958,73	1344391,19	Метод спутниковых геодезических измерений (определений)	0,10	—
66	479959,77	1344384,03	Метод спутниковых геодезических измерений (определений)	0,10	—
67	479964,76	1344384,46	Метод спутниковых геодезических измерений (определений)	0,10	—
68	480387,71	1344412,11	Метод спутниковых геодезических измерений (определений)	0,10	—
69	480707,53	1344447,46	Метод спутниковых геодезических измерений (определений)	0,10	—
70	481151,07	1344476,93	Метод спутниковых геодезических измерений (определений)	0,10	—
71	481265,74	1344482,88	Метод спутниковых геодезических измерений (определений)	0,10	—
72	481308,05	1344485,08	Метод спутниковых геодезических измерений (определений)	0,10	—
73	481354,38	1344488,33	Метод спутниковых геодезических измерений (определений)	0,10	—
74	481480,03	1344504,46	Метод спутниковых геодезических измерений (определений)	0,10	—
75	481553,43	1344513,34	Метод спутниковых геодезических измерений (определений)	0,10	—
76	481754,83	1344532,44	Метод спутниковых геодезических измерений (определений)	0,10	—
77	481945,71	1344554,43	Метод спутниковых геодезических измерений (определений)	0,10	—
78	481972,91	1344442,19	Метод спутниковых геодезических измерений (определений)	0,10	—
79	481978,81	1344398,29	Метод спутниковых геодезических измерений (определений)	0,10	—
80	481974,84	1344362,22	Метод спутниковых геодезических измерений (определений)	0,10	—
81	481960,93	1344330,05	Метод спутниковых геодезических измерений (определений)	0,10	—

ОПИСАНИЕ МЕСТОПОЛОЖЕНИЯ ГРАНИЦ

Публичный сервитут для использования земель и земельных участков в целях эксплуатации линейного объекта системы газоснабжения местного значения «Газопровод высокого давления от газопровода на с. Манадыши-1 до с. Силино»

(наименование объекта, местоположение границ которого описано)

Сведения о местоположении границ объекта

1	2	3	4	5	6
1	481965,57	1344329,29	Метод спутниковых геодезических измерений (определенный)	0,10	—

3. Сведения о характерных точках части (частей) границы объекта

Обозначение характерных точек части границы	Координаты, м		Метод определения координат характерной точки	Средняя квадратическая погрешность положения характерной точки (M _t), м	Описание обозначения точки на местности (при наличии)
	X	Y			
1	2	3	4	5	6
Часть № —					
—	—	—	—	—	—

ОПИСАНИЕ МЕСТОПОЛОЖЕНИЯ ГРАНИЦ

Публичный сервитут для использования земель и земельных участков в целях эксплуатации линейного объекта системы газоснабжения местного значения «Газопровод высокого давления от газопровода на с. Манадыши-1 до с. Силино»

(наименование объекта, местоположение границ которого описано)

Сведения о местоположении измененных (уточненных) границ объекта

1. Система координат —

2. Сведения о характерных точках границ объекта

Обозначение характерных точек границ	Существующие координаты, м		Измененные (уточненные) координаты, м		Метод определения координат характерной точки	Средняя квадратическая погрешность положения характерной точки (M_i), м	Описание обозначения точки на местности (при наличии)
	X	Y	X	Y			
1	2	3	4	5	6	7	8
—	—	—	—	—	—	—	—

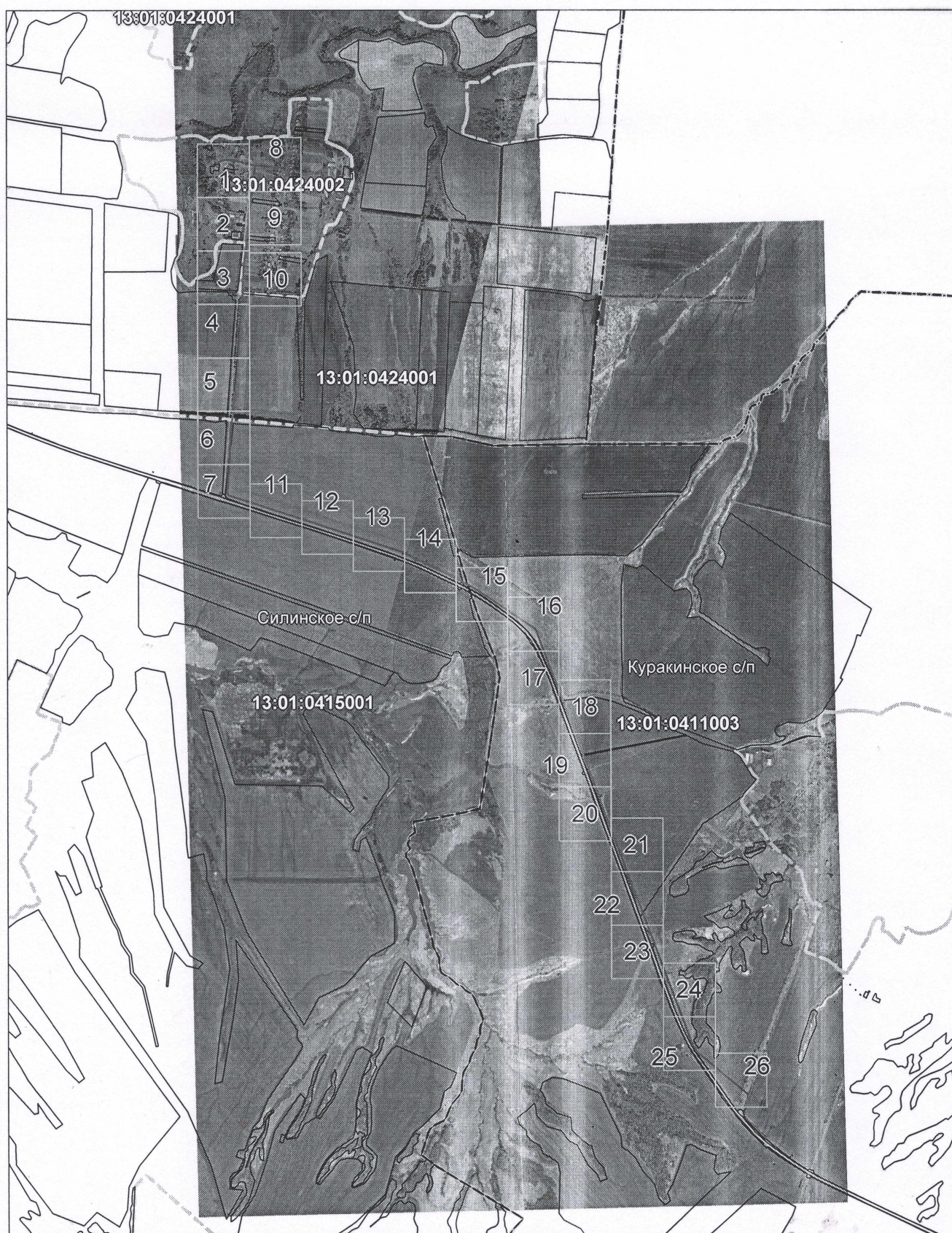
3. Сведения о характерных точках части (частей) границы объекта

Часть № —

Обозначение характерных точек границ	Существующие координаты, м		Измененные (уточненные) координаты, м		Метод определения координат характерной точки	Средняя квадратическая погрешность положения характерной точки (M_i), м	Описание обозначения точки на местности (при наличии)
	X	Y	X	Y			
1	2	3	4	5	6	7	8
—	—	—	—	—	—	—	—

Схема расположения границ публичного сервитута

Основной лист



Масштаб 1: 32650

Используемые условные знаки и обозначения:



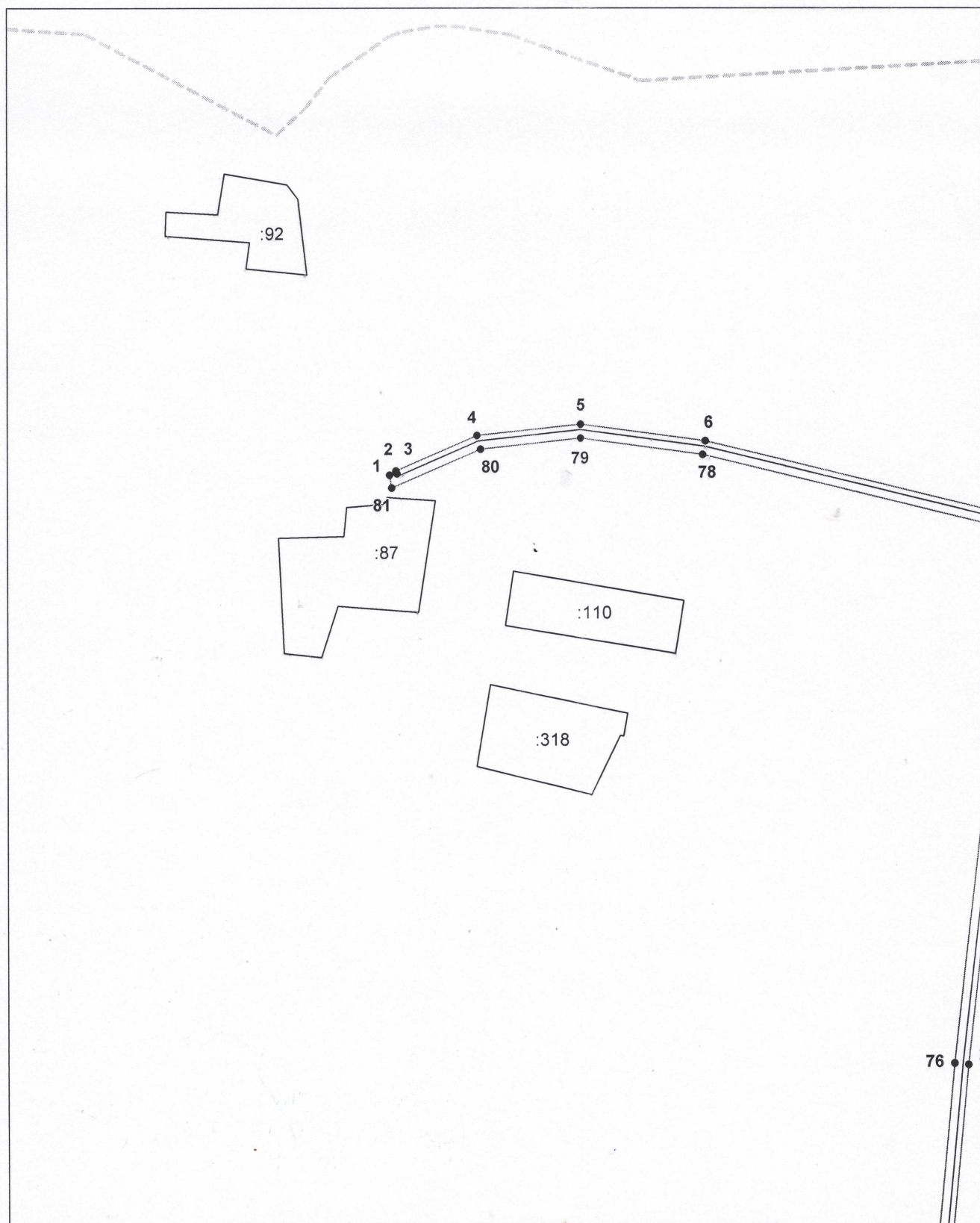
— область выносного листа,

23

— номер выносного листа.

Схема расположения границ публичного сервитута

Выносной лист №1



Масштаб 1:2000

Используемые условные знаки и обозначения приведены на отдельной странице в конце раздела.

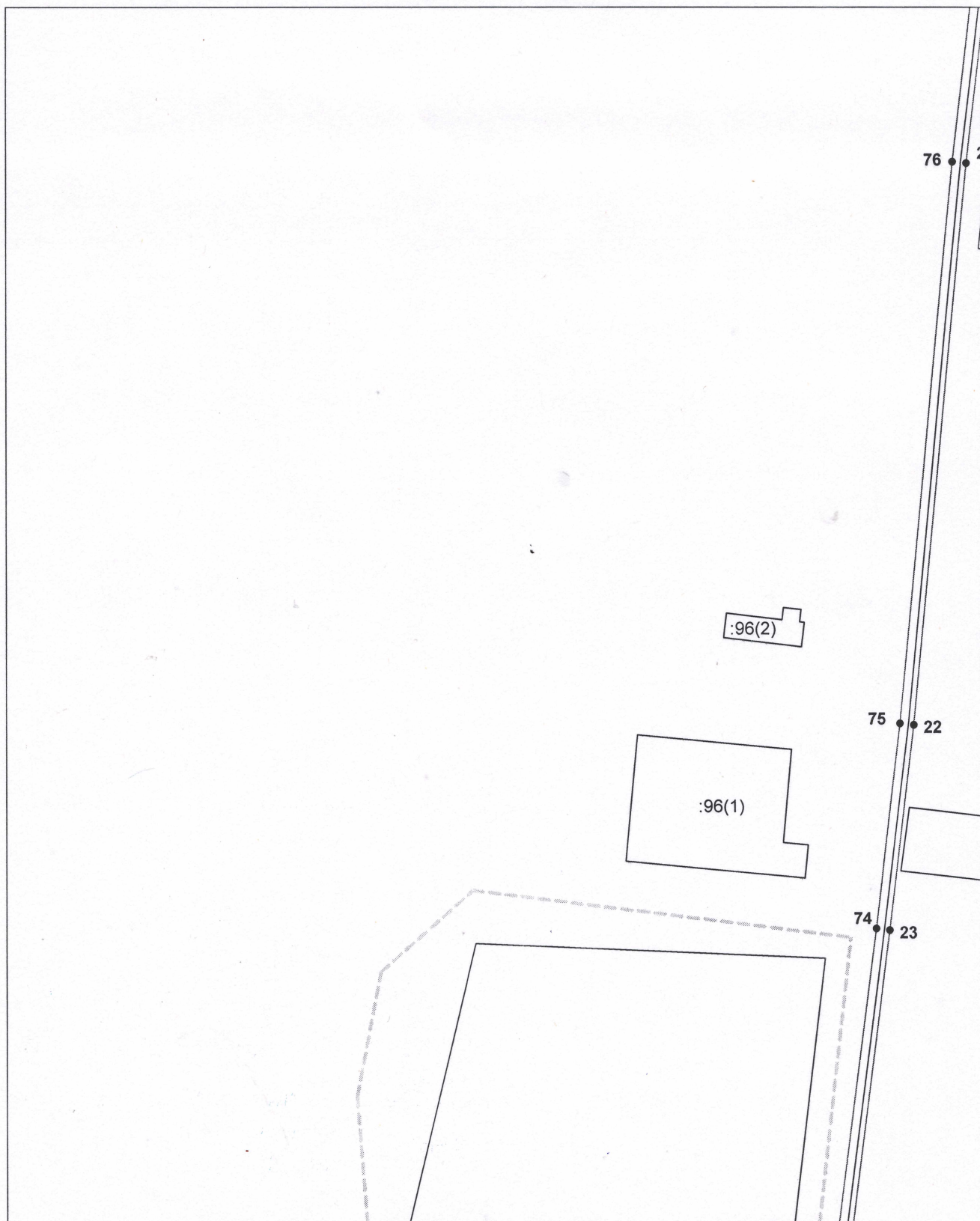
Подпись *Петрова М. Г.*

Место для подписи (при наличии) лица, составившего описание местоположения границ объекта



Схема расположения границ публичного сервитута

Выносной лист №2



Масштаб 1:2000

Используемые условные знаки и обозначения приведены на отдельной странице в конце раздела.

Подпись _____ Петрова М. Г.

Место для подписи (при наличии) лица, составившего описание местоположения границ объекта



Схема расположения границ публичного сервитута

Выносной лист №3



Масштаб 1:2000

Используемые условные знаки и обозначения приведены на отдельной странице в конце раздела.

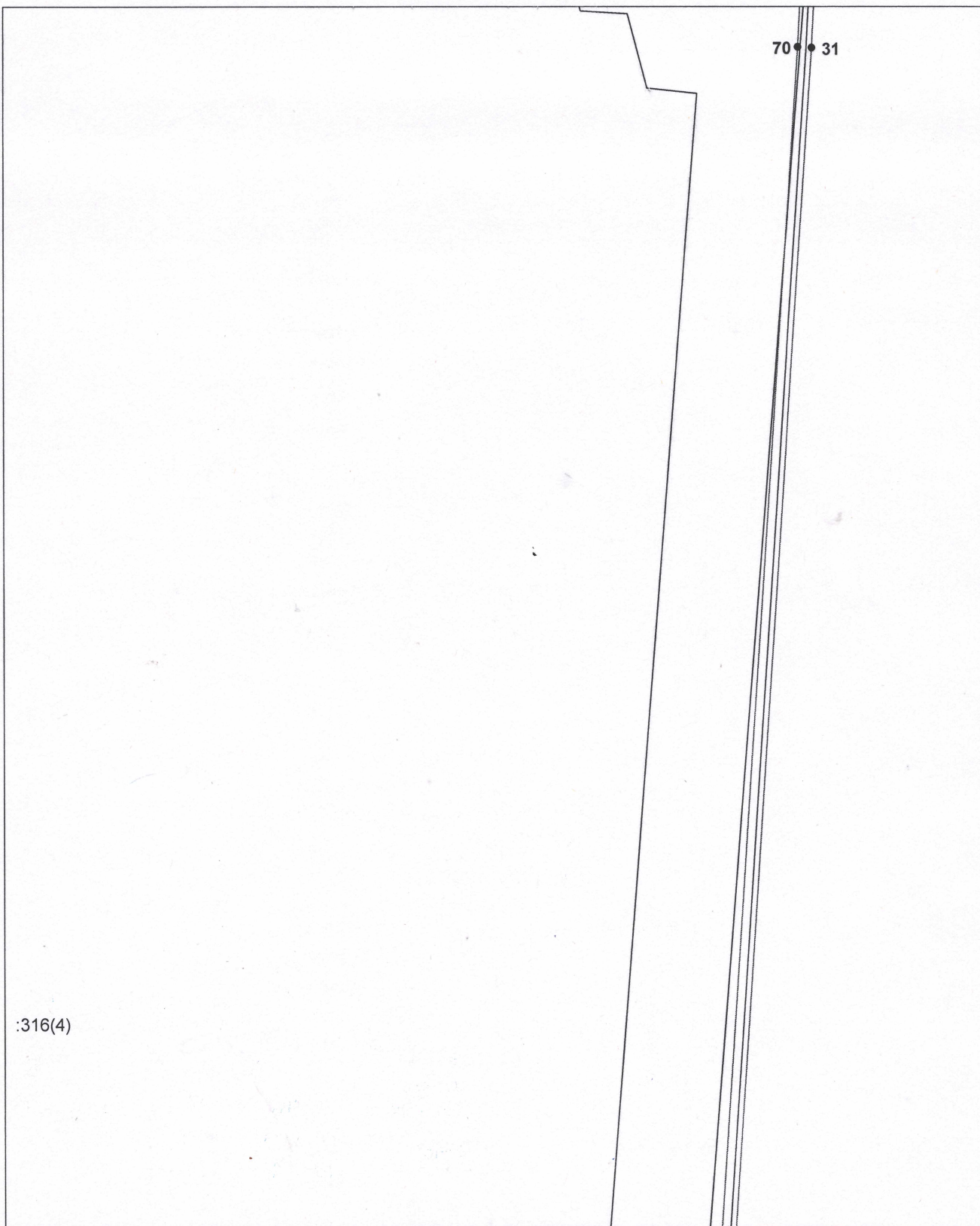
Подпись _____ Петрова М. Г.

Место для _____ (подпись) лица, составившего описание местоположения границ объекта



Схема расположения границ публичного сервитута

Выносной лист №4



:316(4)

Масштаб 1:2000

Используемые условные знаки и обозначения приведены на отдельной странице в конце раздела.

Подпись _____ Петрова М. Г.

Место для подписи (при наличии) лица, составившего описание местоположения границ объекта



Схема расположения границ публичного сервитута

Выносной лист №5

:316(4)

69 • • 32

Масштаб 1:2000

Используемые условные знаки и обозначения приведены на отдельной странице в конце раздела.

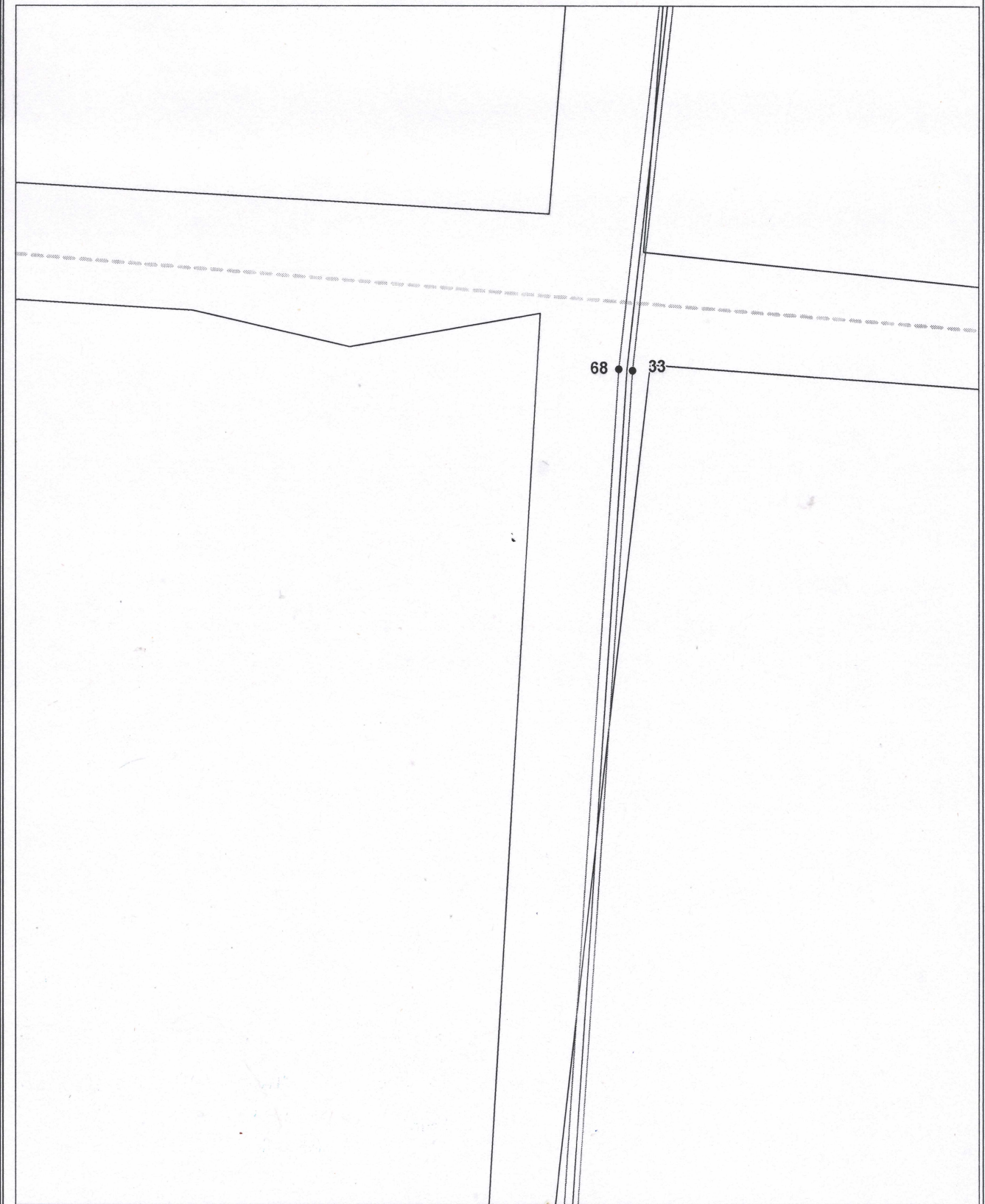
Подпись _____ Петрова М. Г.

Место для оттиска (при наличии) лица, составившего описание местоположения границ объекта



Схема расположения границ публичного сервитута

Выносной лист №6



Масштаб 1:2000

Используемые условные знаки и обозначения приведены на отдельной странице в конце раздела.

Подпись Петрова М. Г.

Место для оттиска печати (подписи) лица, составившего описание местоположения границ объекта

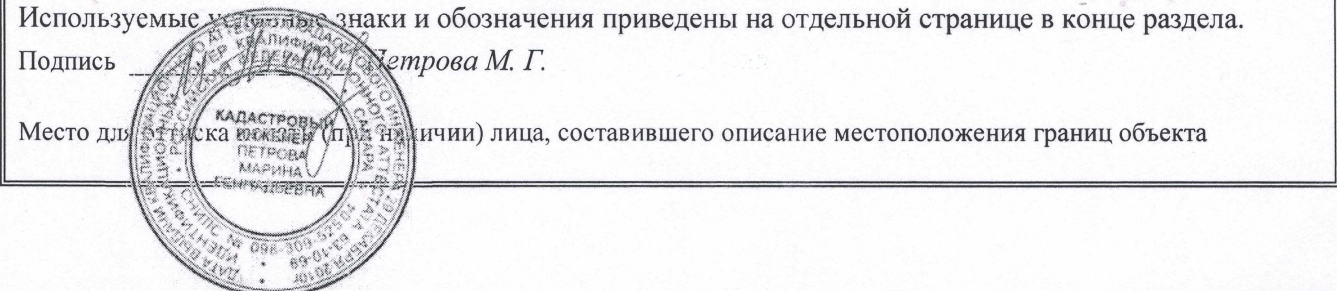
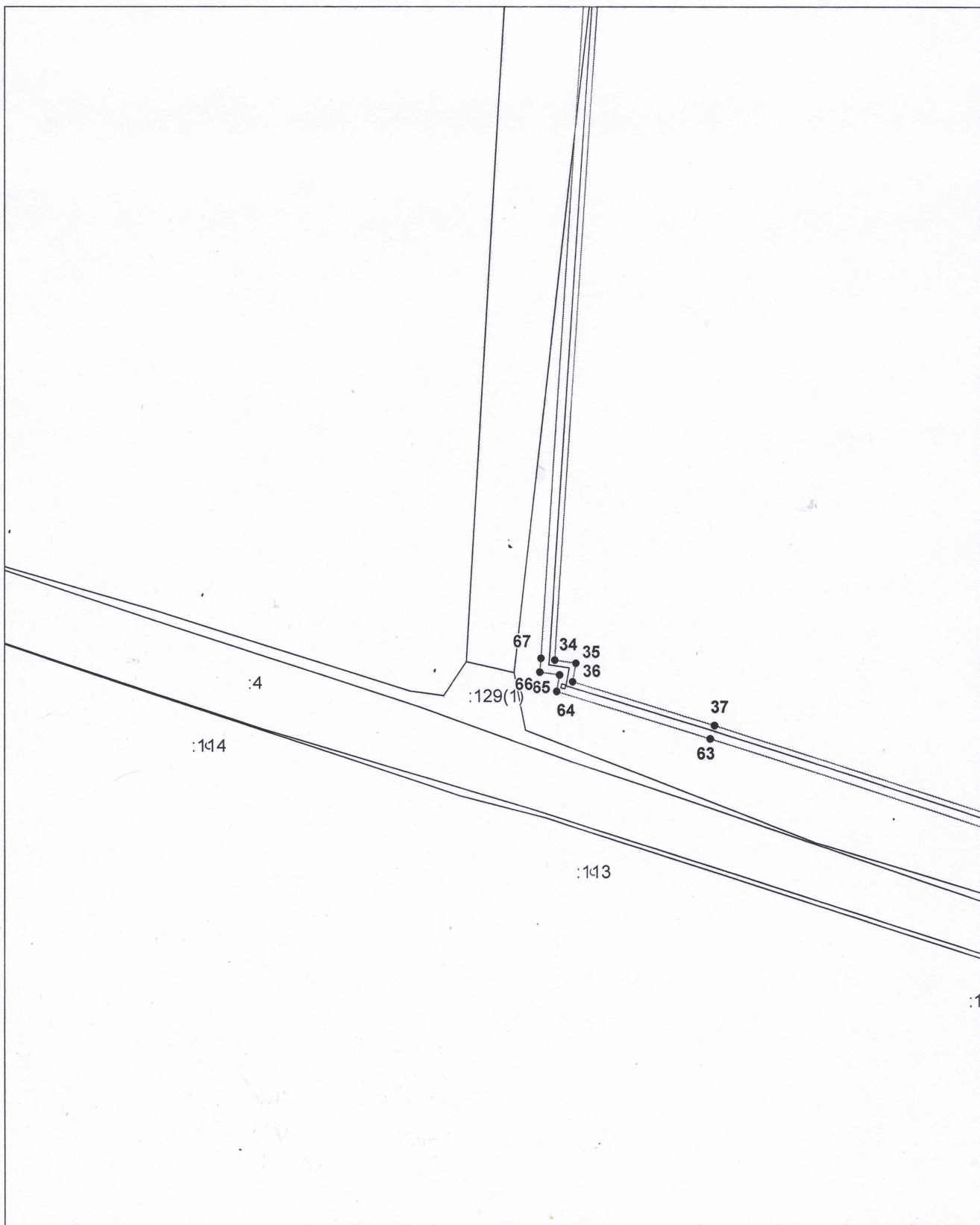


Схема расположения границ публичного сервитута

Выносной лист №7



Масштаб 1:2000

Используемые условные знаки и обозначения приведены на отдельной странице в конце раздела.

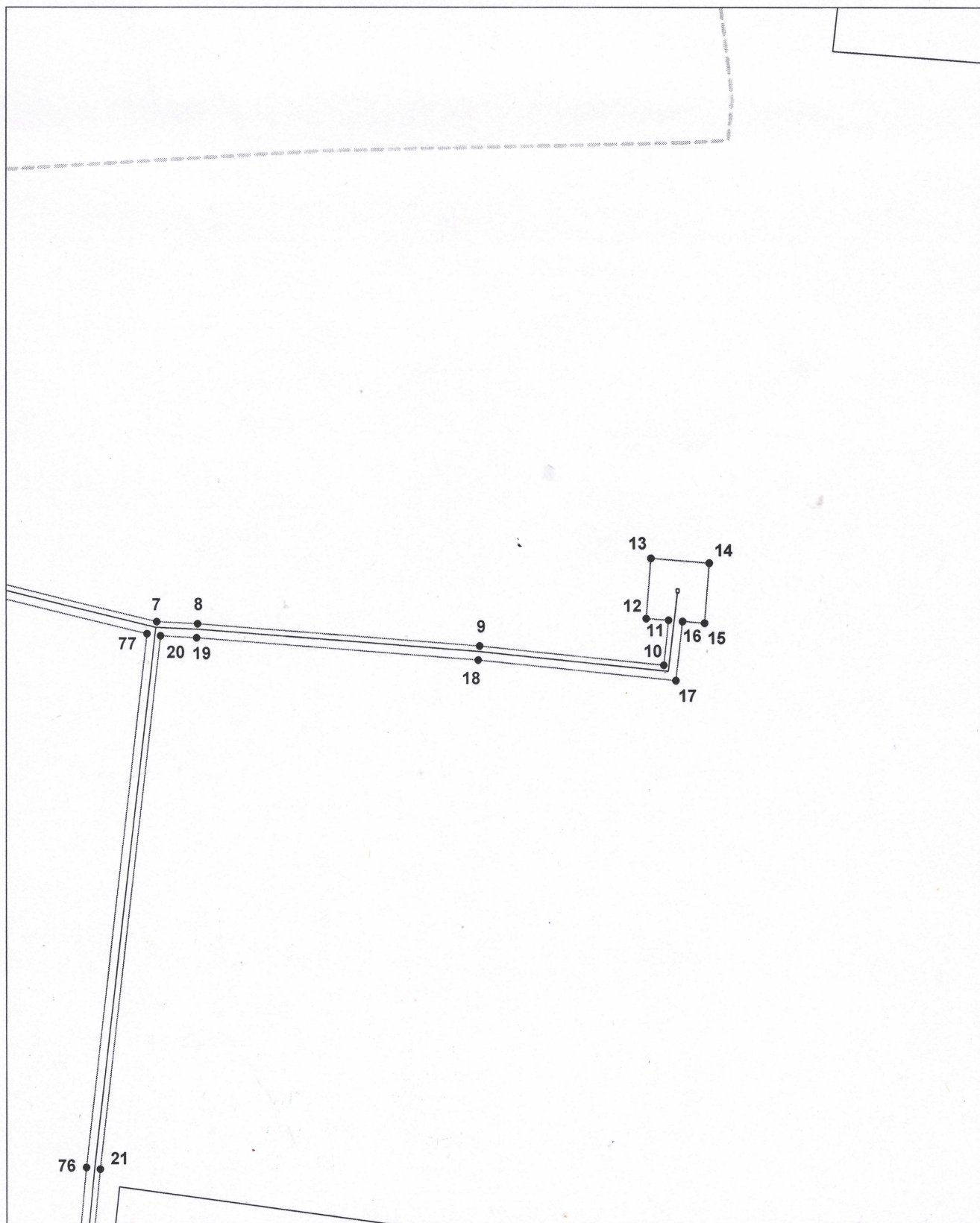
Подпись *Петрова М. Г.*

Место для (подписи) лица, составившего описание местоположения границ объекта



Схема расположения границ публичного сервитута

Выносной лист №8



Масштаб 1:2000

Используемые условные знаки и обозначения приведены на отдельной странице в конце раздела.

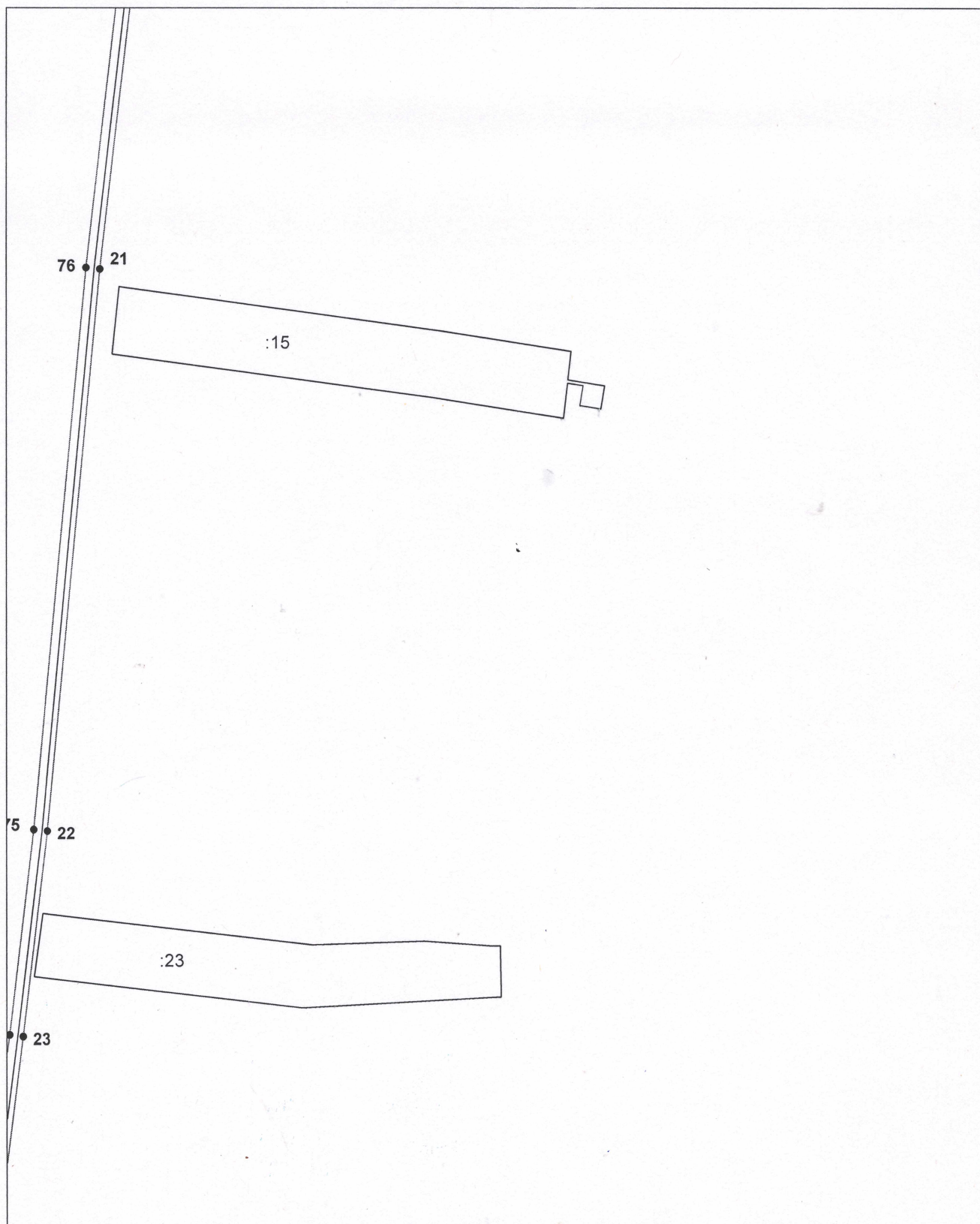
Подпись _____ Петрова М. Г.

Место для подписи (при наличии) лица, составившего описание местоположения границ объекта



Схема расположения границ публичного сервитута

Выносной лист №9



Масштаб 1:2000

Используемые условные знаки и обозначения приведены на отдельной странице в конце раздела.

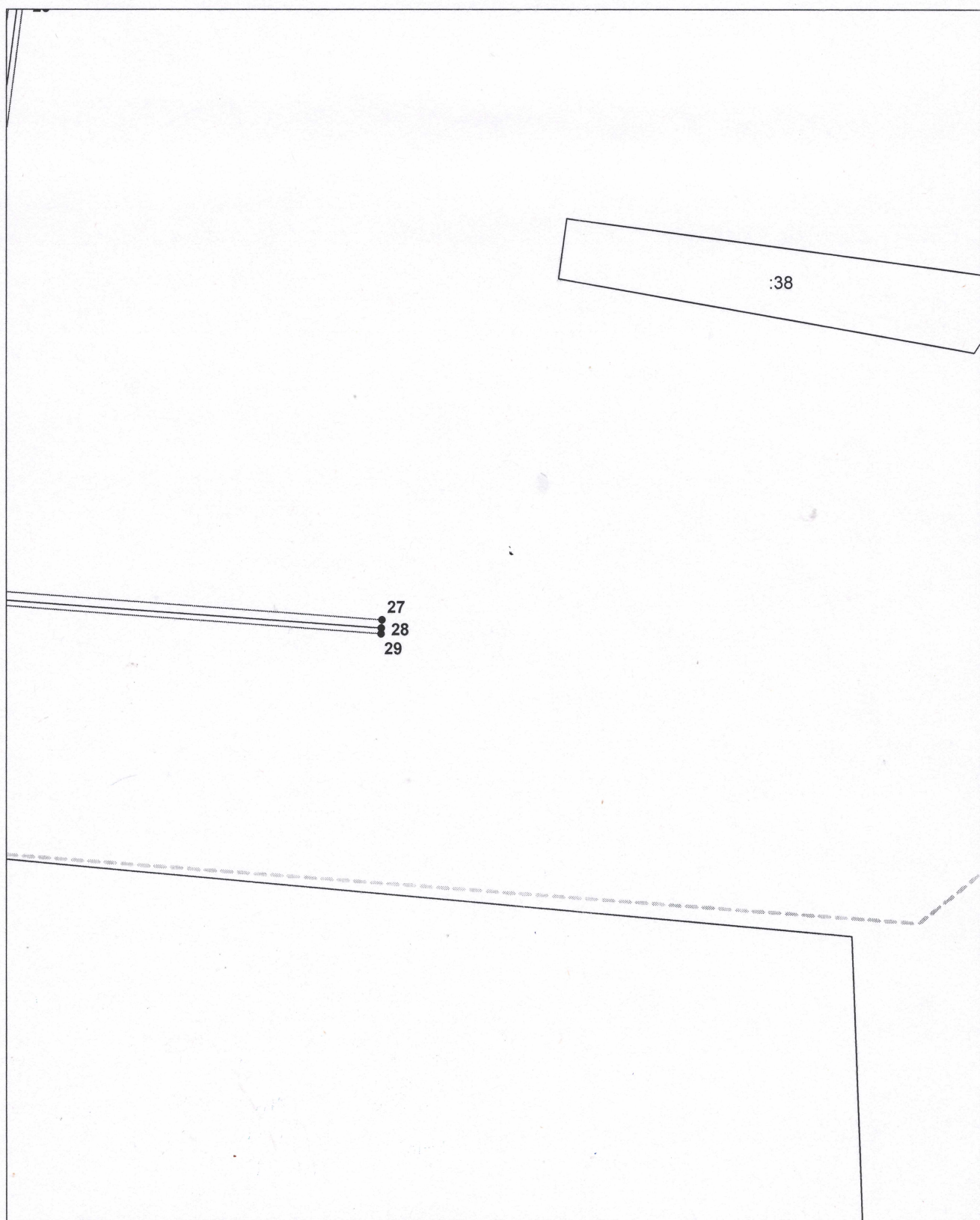
Подпись _____ Петрова М. Г.

Место для подписки свидетелей (при наличии) лица, составившего описание местоположения границ объекта



Схема расположения границ публичного сервитута

Выносной лист №10



Масштаб 1:2000

Используемые условные знаки и обозначения приведены на отдельной странице в конце раздела.

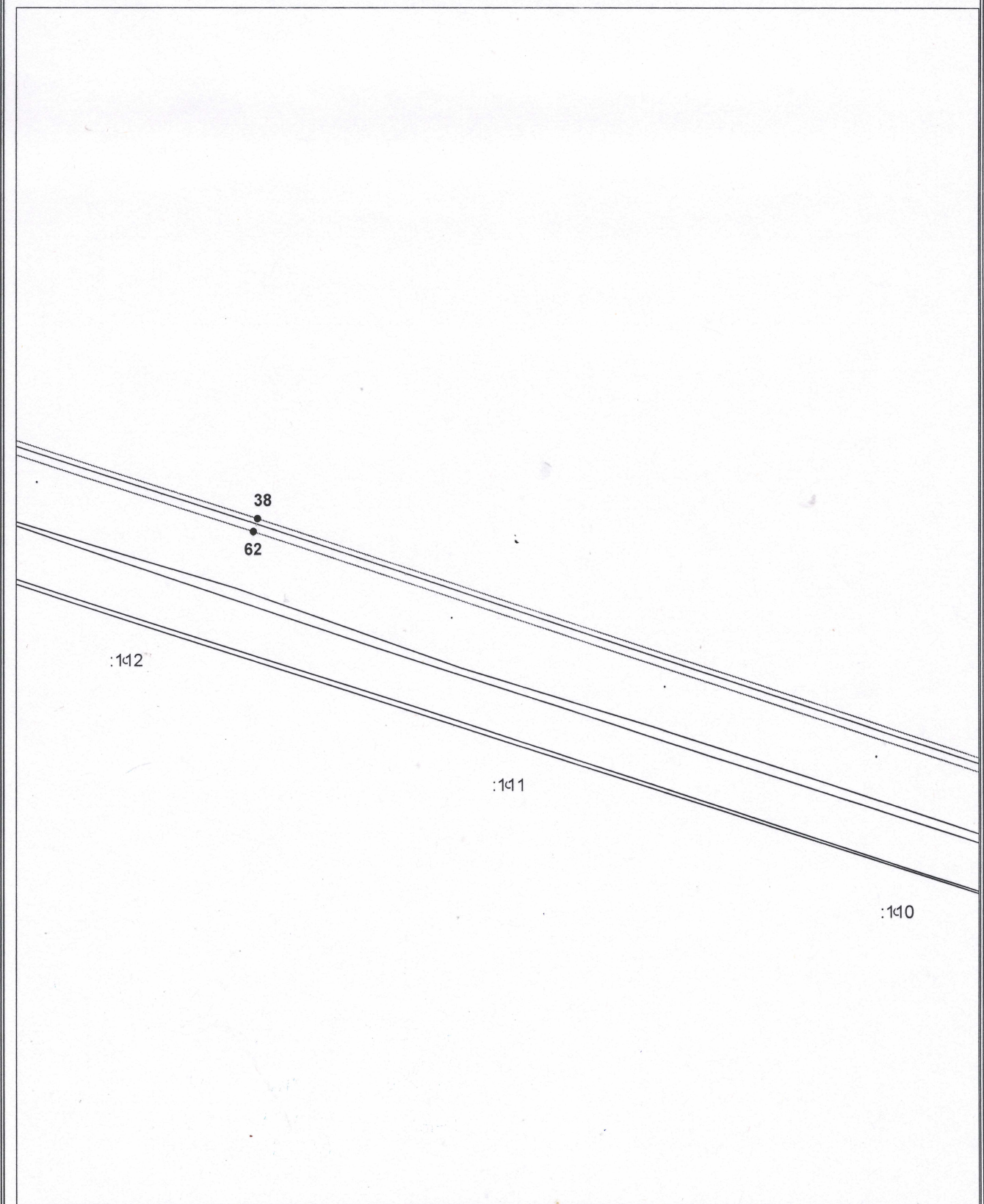
Подпись _____ Петрова М. Г.

Место для оттиска имени (при наличии) лица, составившего описание местоположения границ объекта



Схема расположения границ публичного сервитута

Выносной лист №11



Масштаб 1:2000

Используемые условные знаки и обозначения приведены на отдельной странице в конце раздела.

Подпись _____ Петрова М. Г.

Место для оттиска печати (подписи) лица, составившего описание местоположения границ объекта

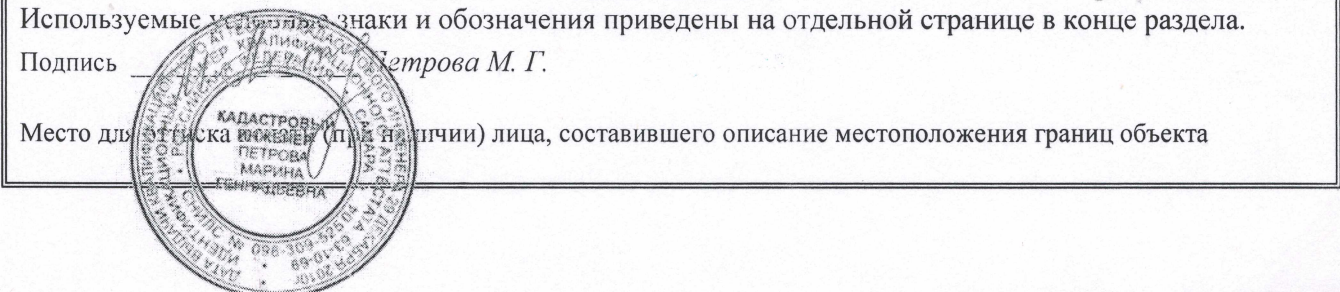
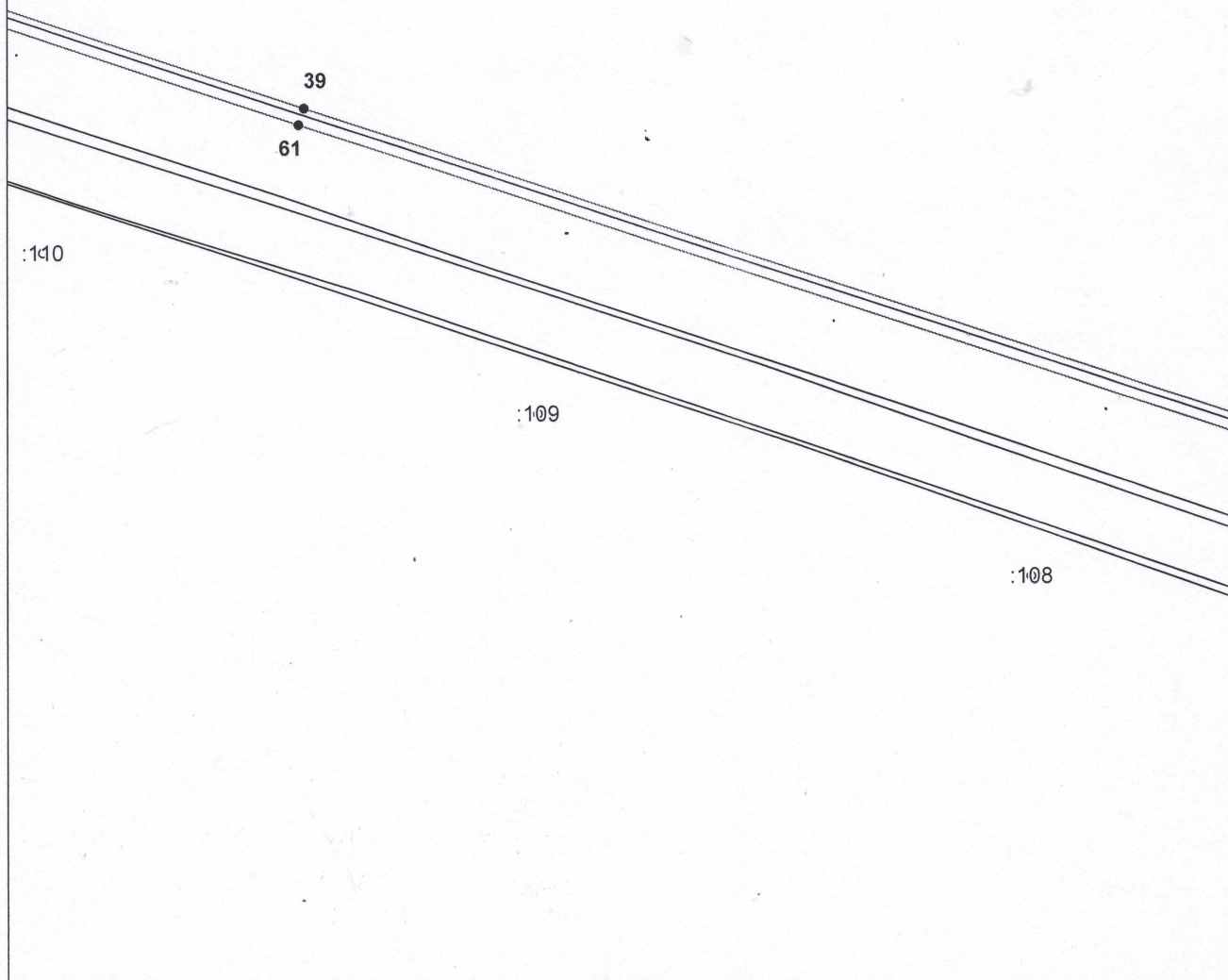


Схема расположения границ публичного сервитута

Выносной лист №12



Масштаб 1:2000

Используемые условные знаки и обозначения приведены на отдельной странице в конце раздела.

Подпись _____ Петрова М. Г.

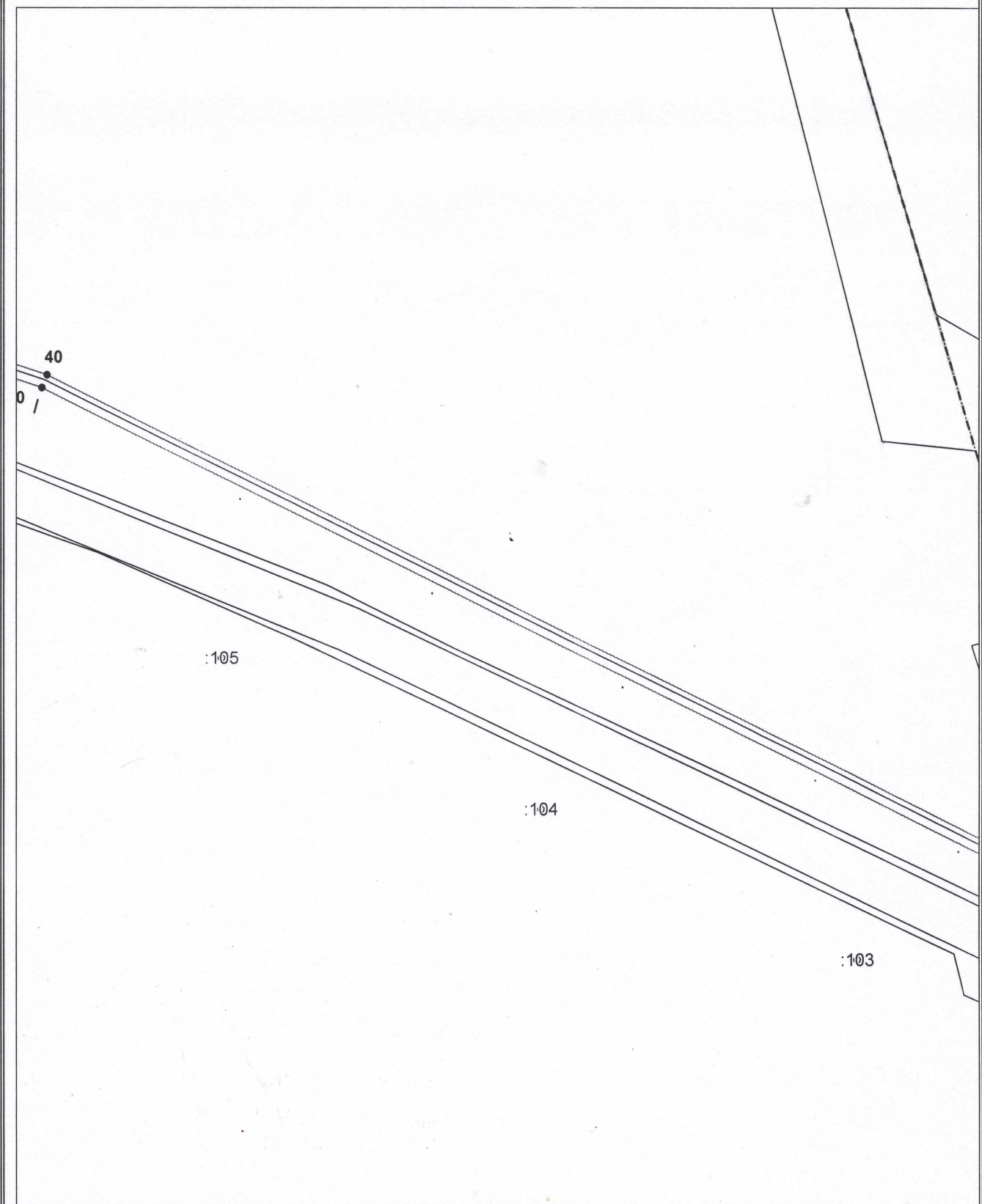
Место для _____ (подпись) лица, составившего описание местоположения границ объекта





Схема расположения границ публичного сервитута

Выносной лист №14



Масштаб 1:2000

Используемые условные знаки и обозначения приведены на отдельной странице в конце раздела.

Подпись _____ Петрова М. Г.

Место для отрисовки и подписи (подписи) лица, составившего описание местоположения границ объекта

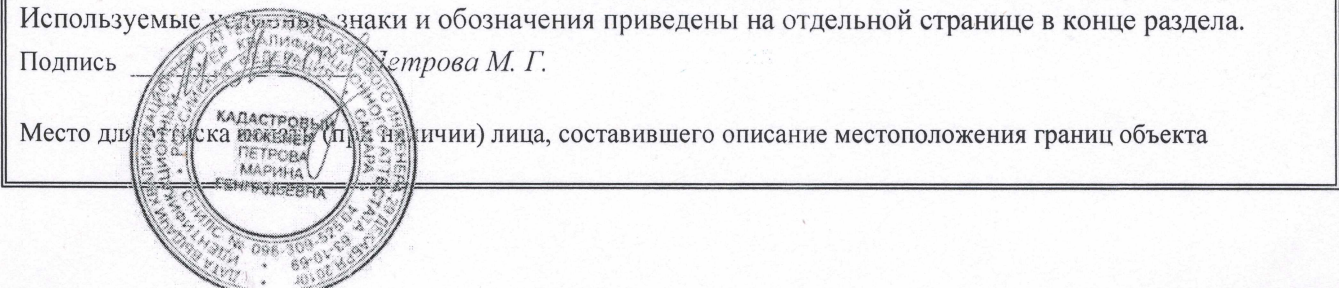
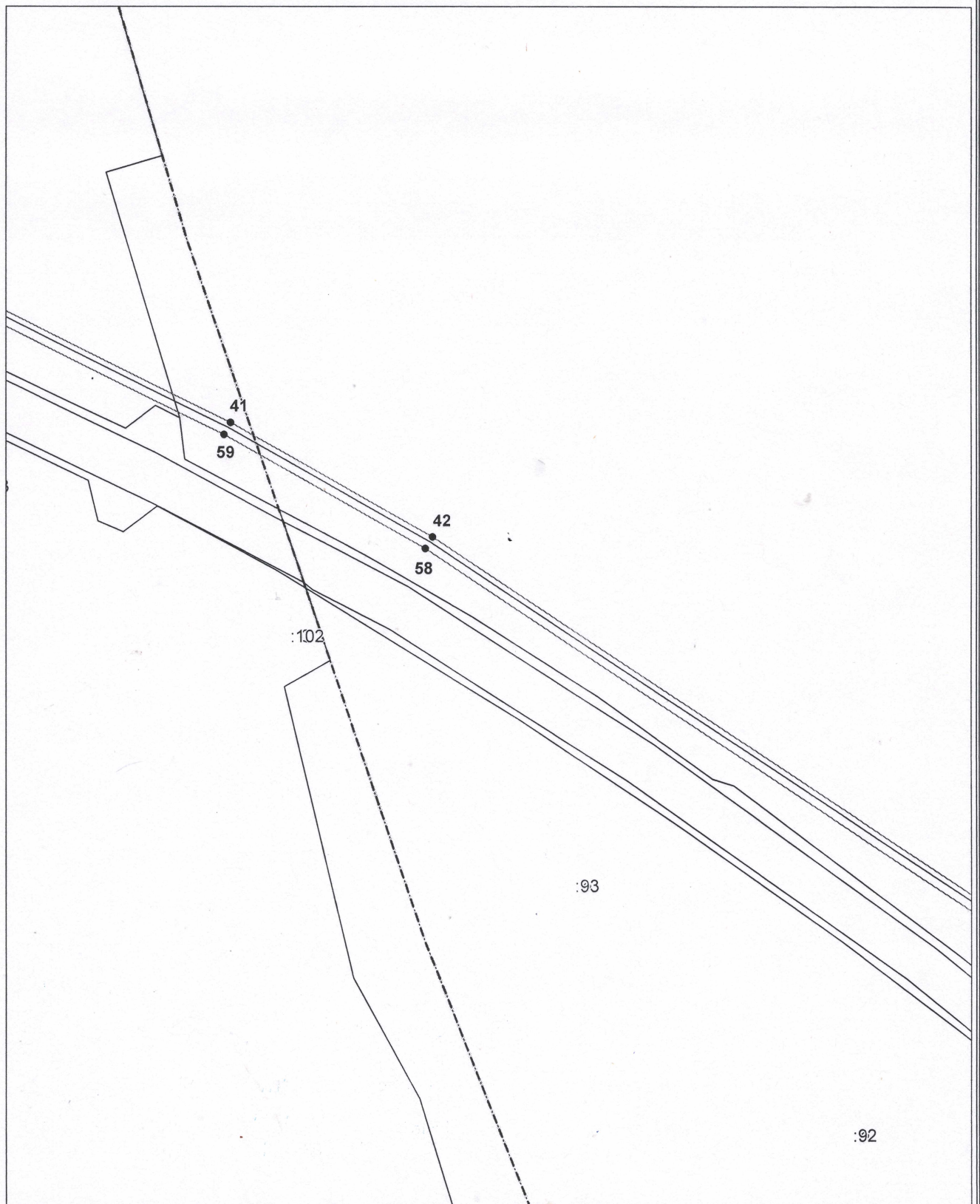


Схема расположения границ публичного сервитута

Выносной лист №15



Масштаб 1:2000

Используемые условные знаки и обозначения приведены на отдельной странице в конце раздела.

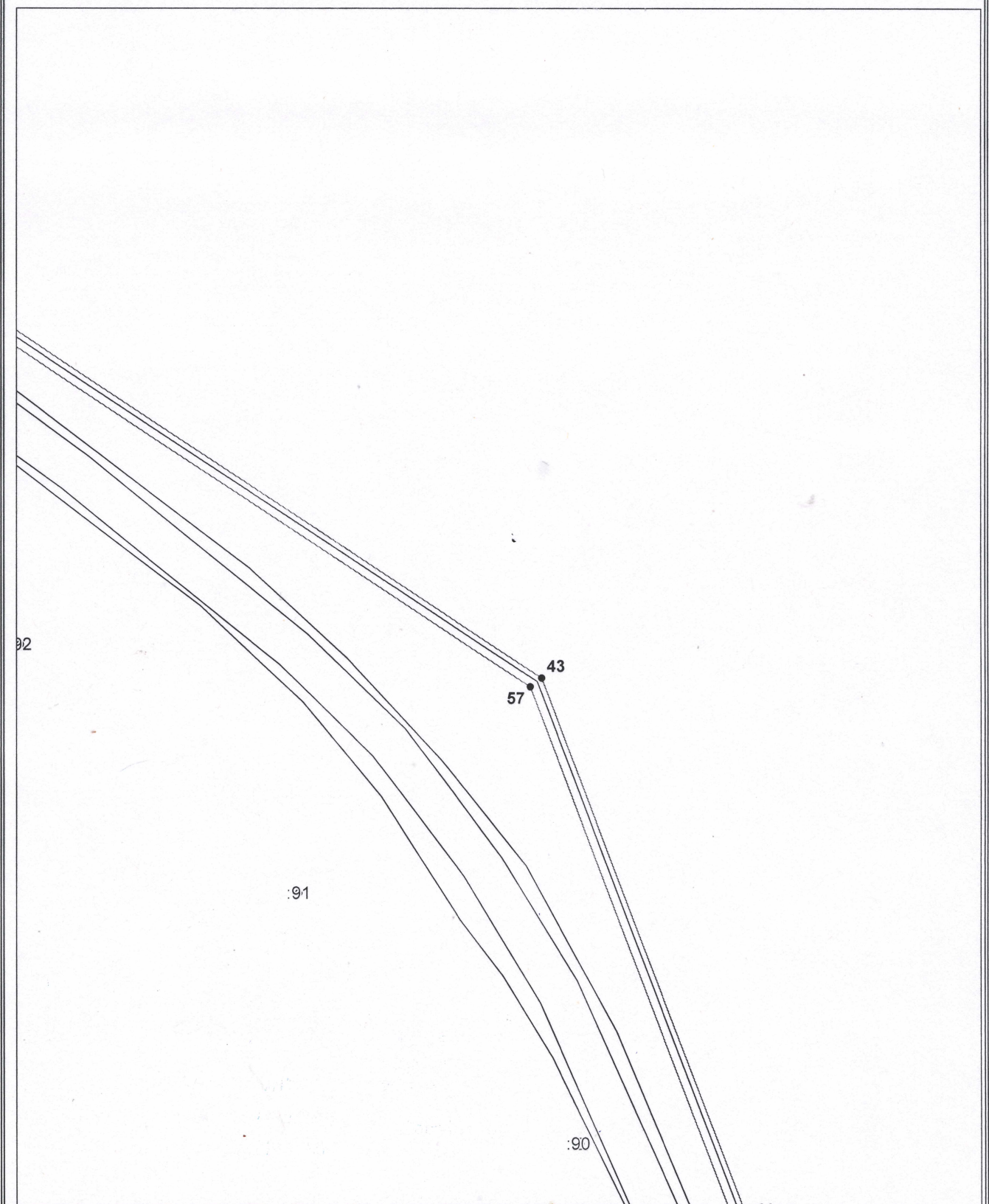
Подпись _____ Петрова М. Г.

Место для _____ (подпись) лица, составившего описание местоположения границ объекта



Схема расположения границ публичного сервитута

Выносной лист №16



Масштаб 1:2000

Используемые условные знаки и обозначения приведены на отдельной странице в конце раздела.

Подпись  Петрова М. Г.

Место для оттиска подписи (подлиннички) лица, составившего описание местоположения границ объекта

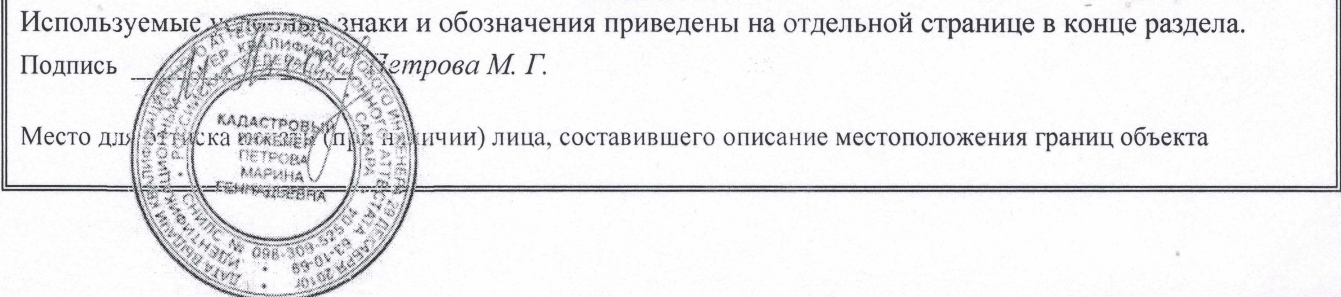
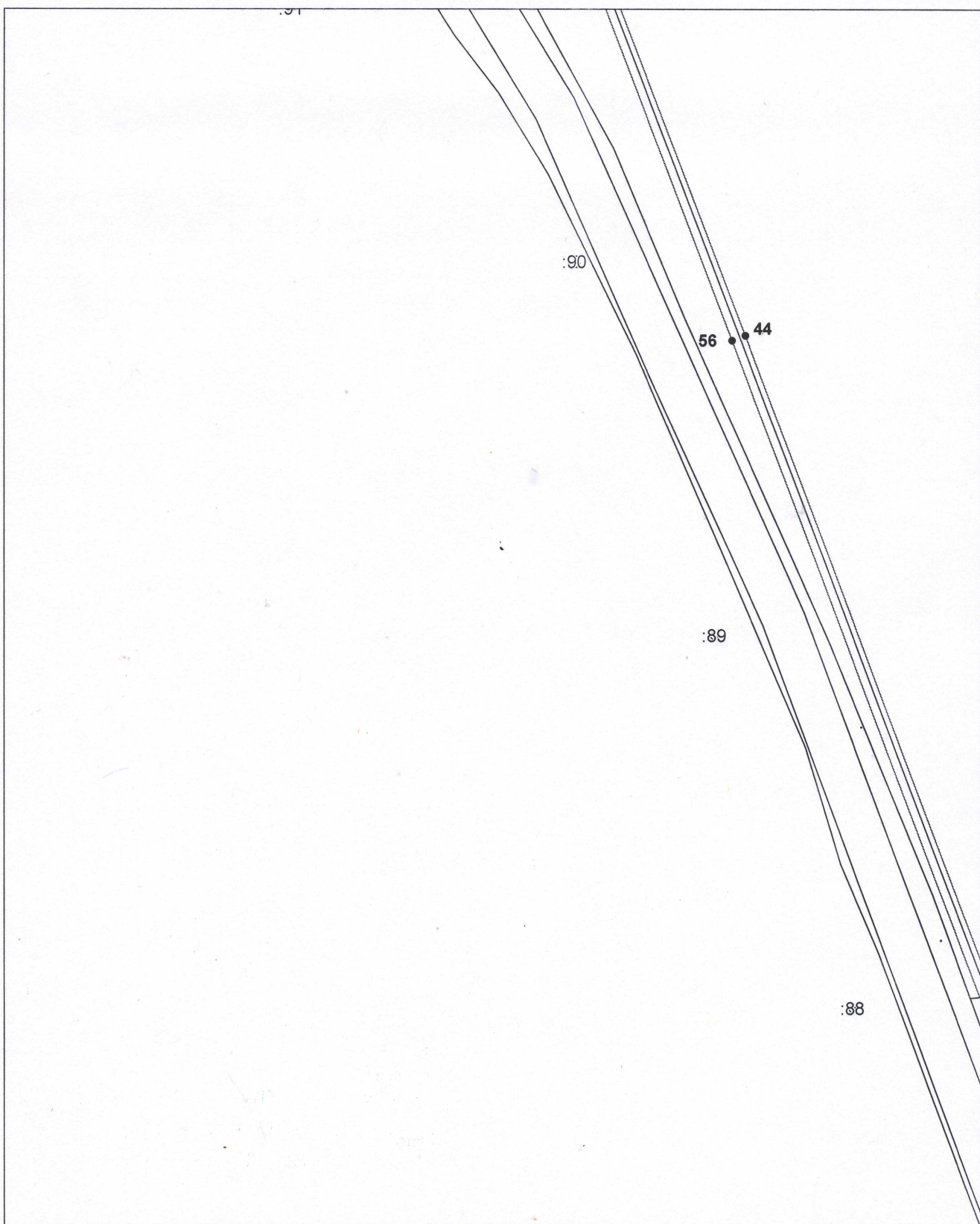


Схема расположения границ публичного сервитута

Выносной лист №17



Масштаб 1:2000

Используемые условные знаки и обозначения приведены на отдельной странице в конце раздела.

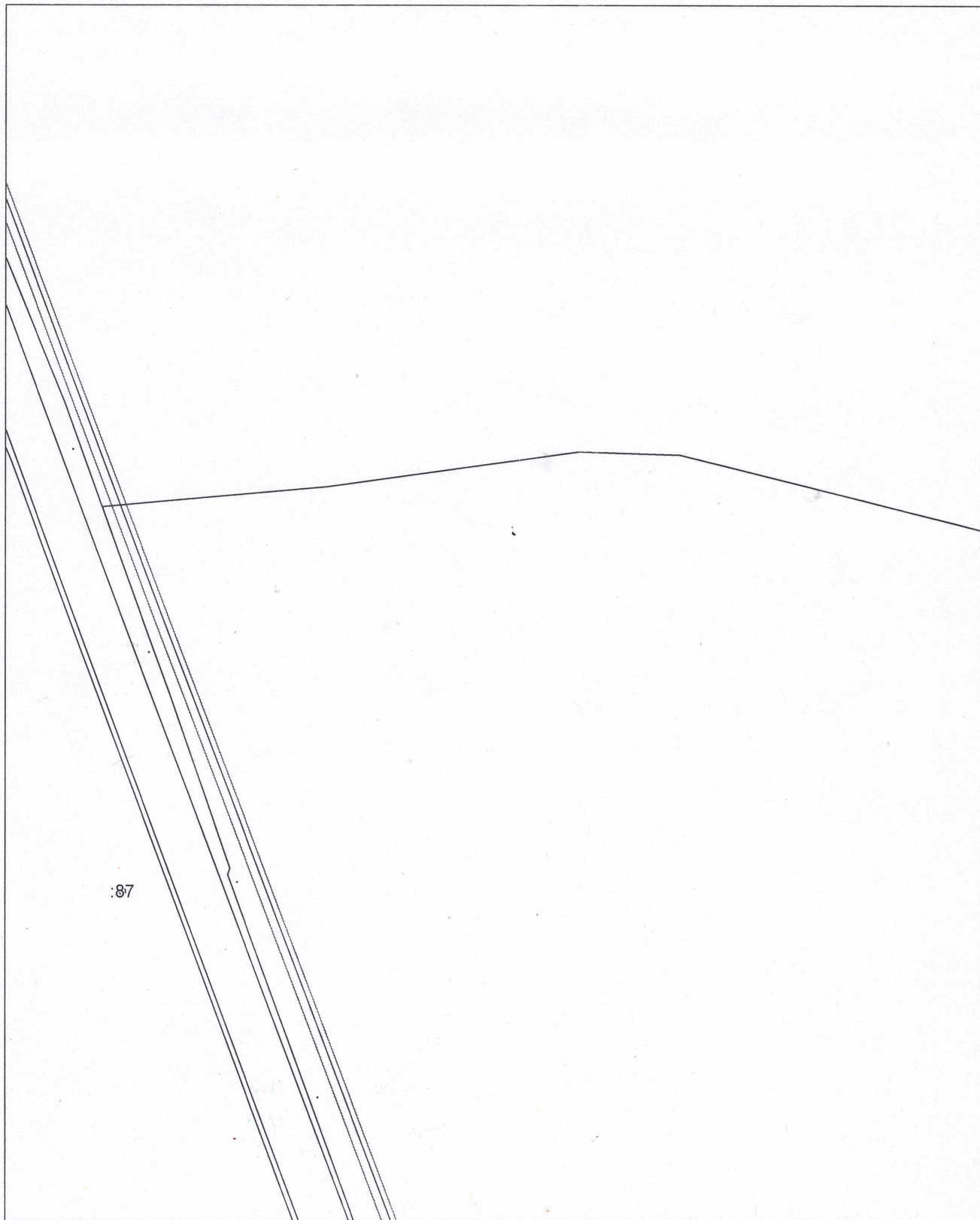
Подпись _____ Петрова М. Г.

Место для подписки (при наличии) лица, составившего описание местоположения границ объекта



Схема расположения границ публичного сервитута

Выносной лист №18



Масштаб 1:2000

Используемые условные знаки и обозначения приведены на отдельной странице в конце раздела.

Подпись _____ Петрова М. Г.

Место для оттиска печатей (подлинности) лица, составившего описание местоположения границ объекта



Схема расположения границ публичного сервитута

Выносной лист №19

Technical drawing showing a road intersection. The drawing includes several lines representing roads and boundaries. Key labels include:

- 86 (top left)
- 85 (middle left)
- 84 (bottom left)
- 45 (bottom right)
- 55 (bottom right)
- 98(2) (bottom right)

Масштаб 1:2000

Используемые условные знаки и обозначения приведены на отдельной странице в конце раздела.

Подпись _____ Петрова М. Г.

Место для подписки и печати (при наличии) лица, составившего описание местоположения границ объекта

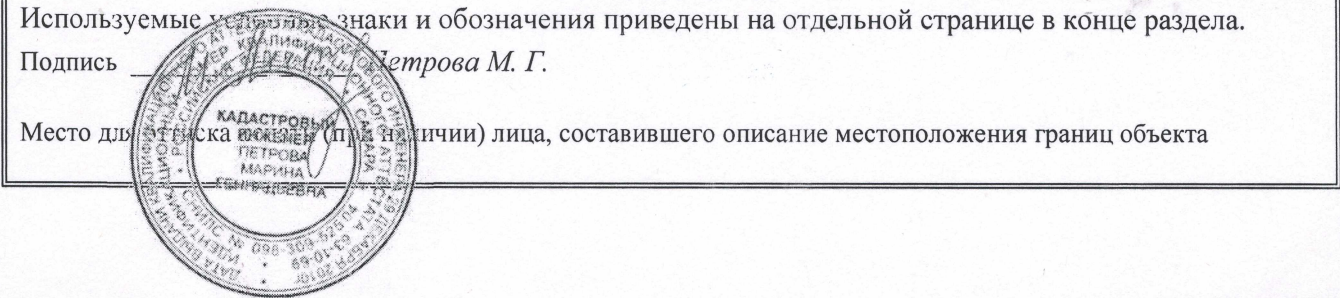
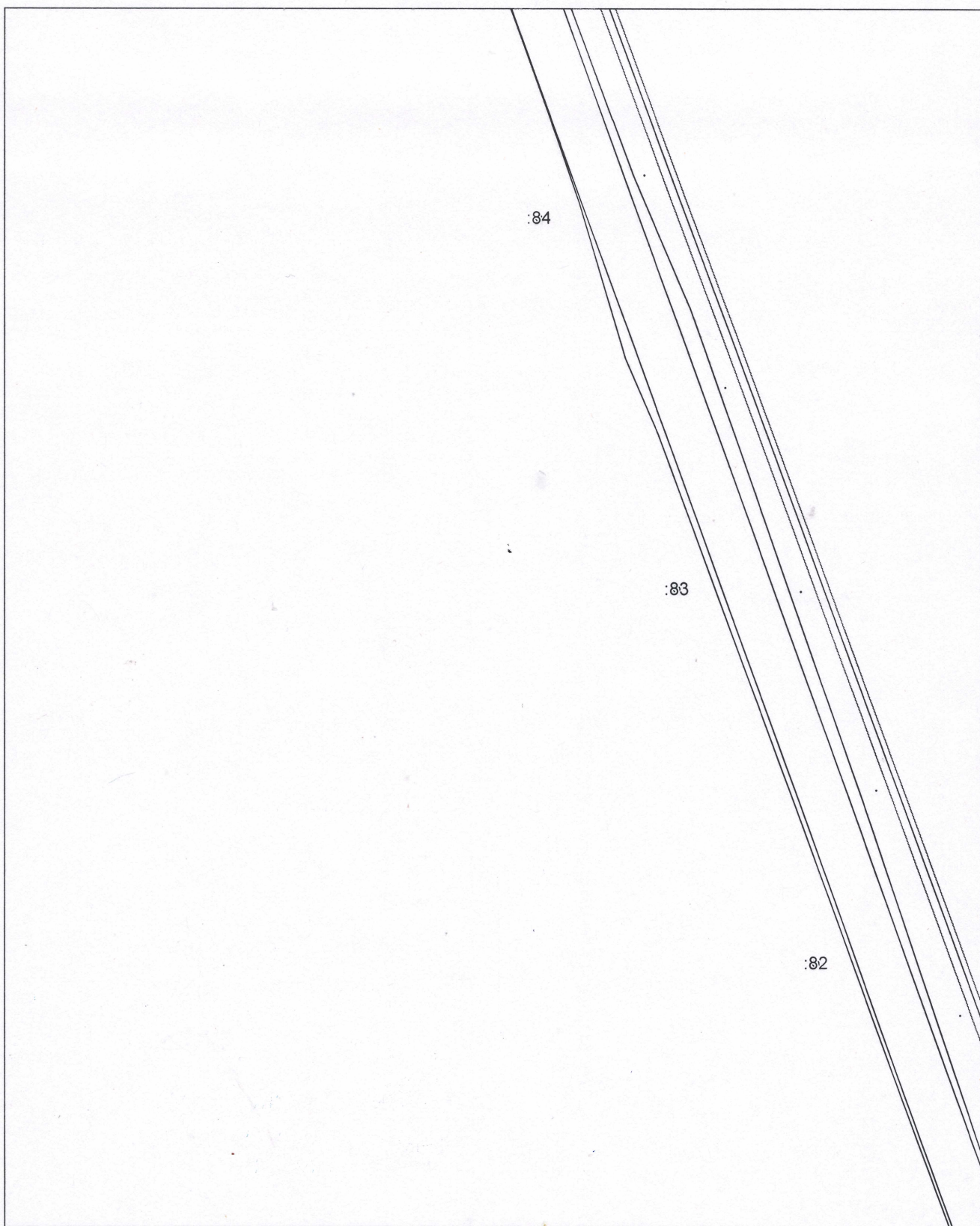


Схема расположения границ публичного сервитута

Выносной лист №20



Масштаб 1:2000

Используемые условные знаки и обозначения приведены на отдельной странице в конце раздела.

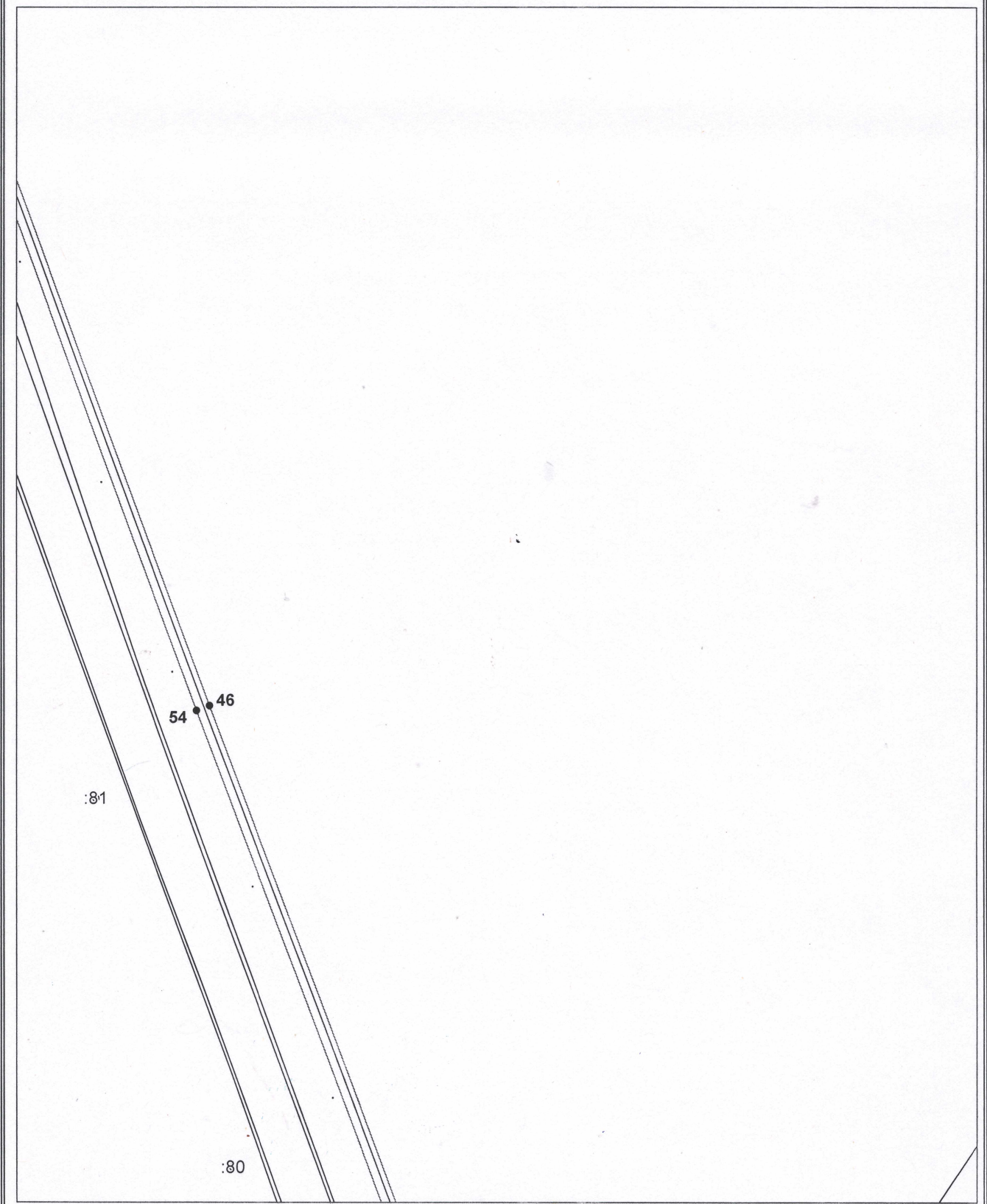
Подпись _____ Петрова М. Г.

Место для оттиска инженер (при наличии) лица, составившего описание местоположения границ объекта



Схема расположения границ публичного сервитута

Выносной лист №21



Масштаб 1:2000

Используемые условные знаки и обозначения приведены на отдельной странице в конце раздела.

Подпись _____ Петрова М. Г.

Место для оттиска печати (при наличии) лица, составившего описание местоположения границ объекта

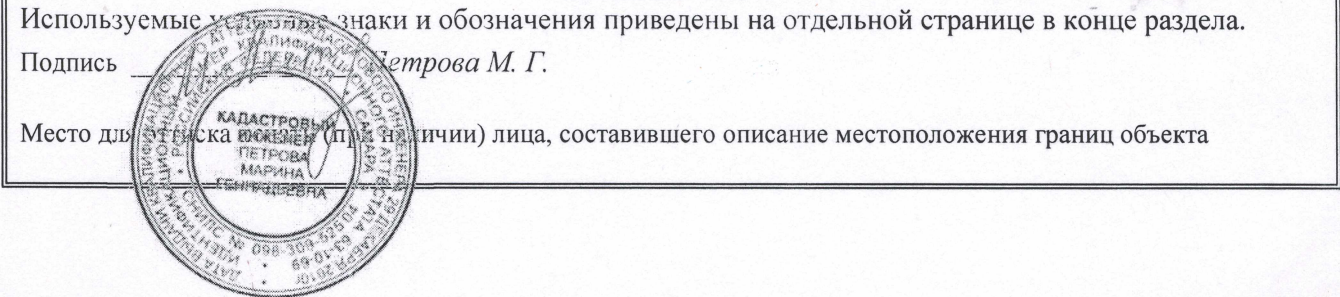
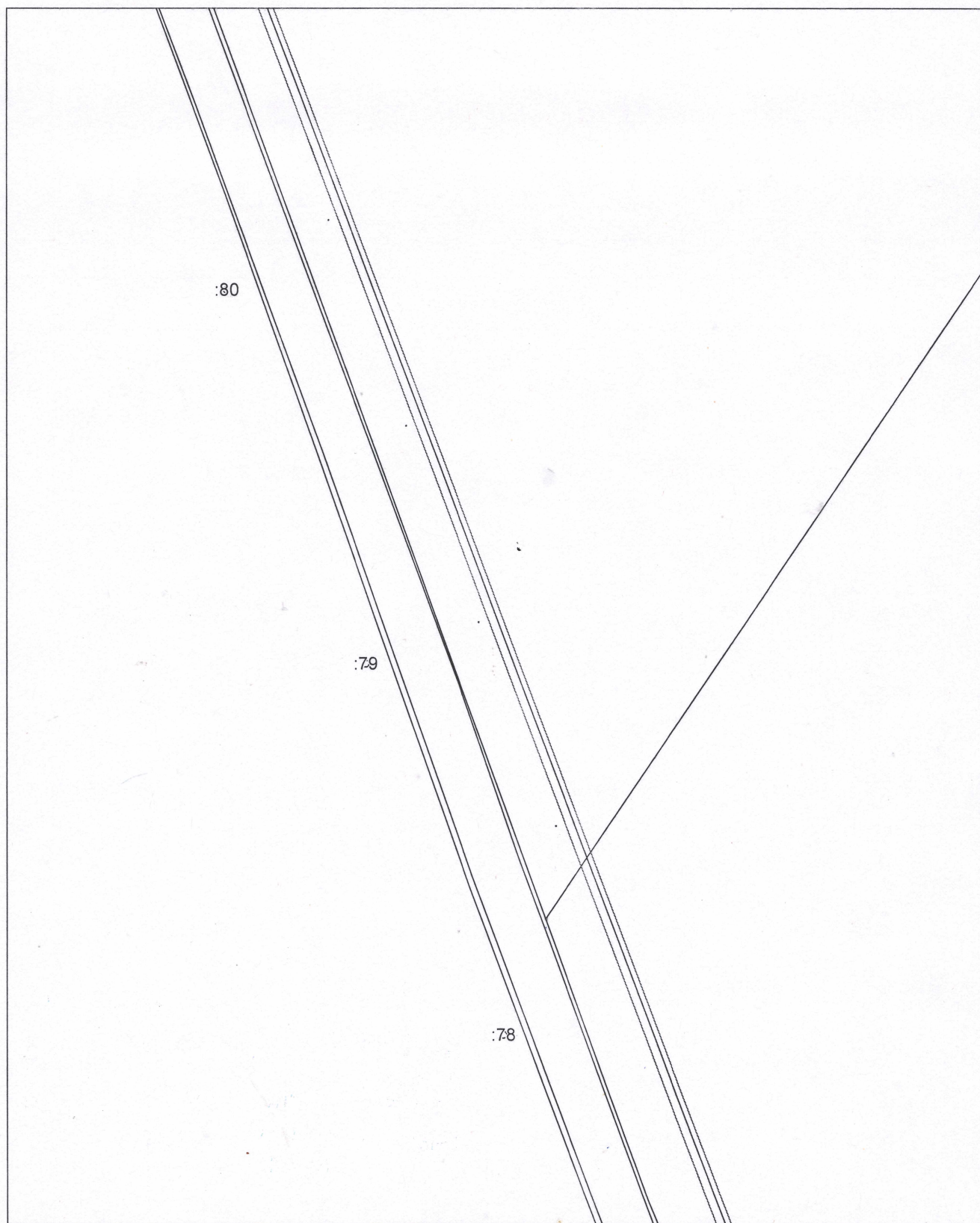


Схема расположения границ публичного сервитута

Выносной лист №22



Масштаб 1:2000

Используемые условные знаки и обозначения приведены на отдельной странице в конце раздела.

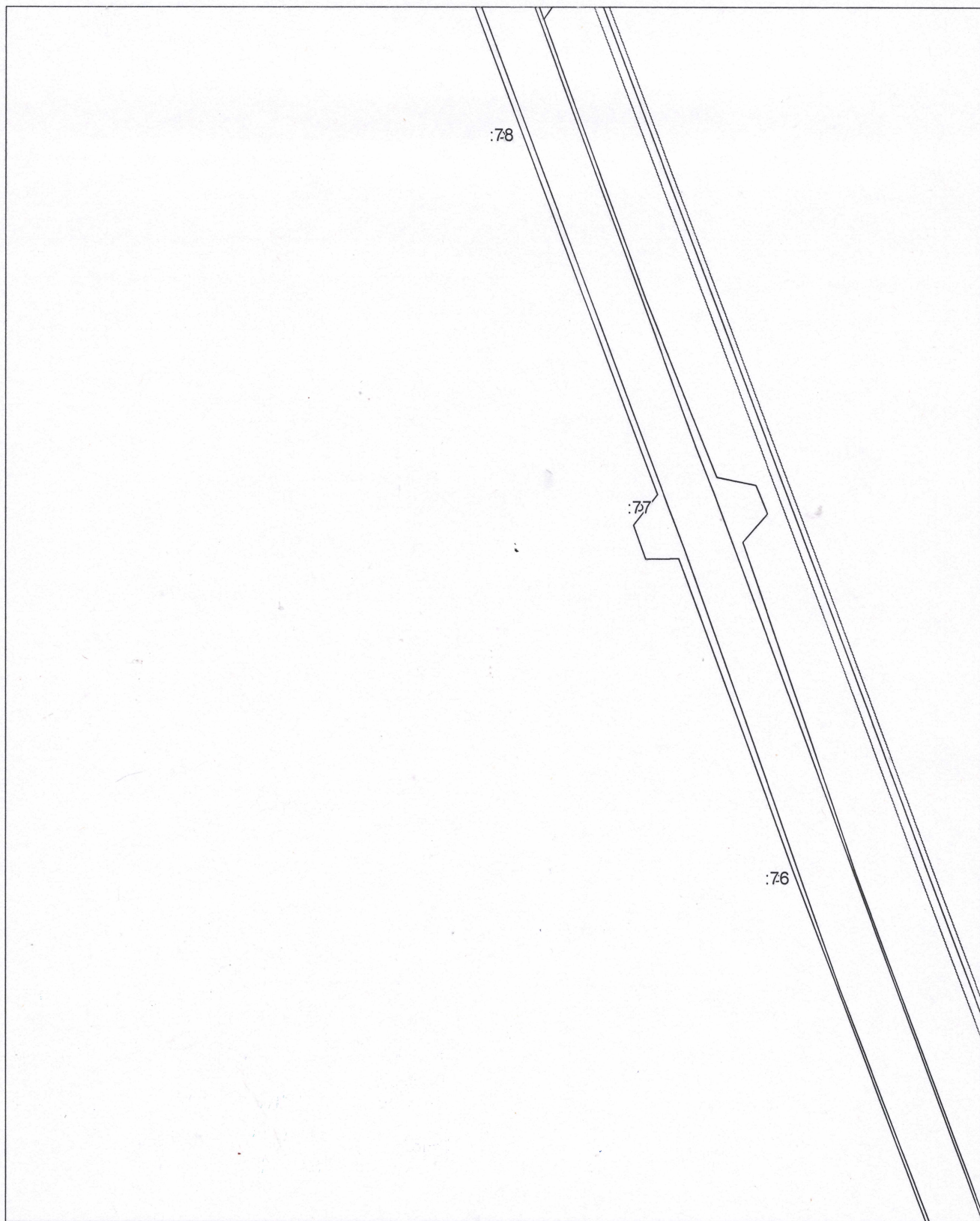
Подпись _____ Петрова М. Г.

Место для подписки (при наличии) лица, составившего описание местоположения границ объекта



Схема расположения границ публичного сервитута

Выносной лист №23



Масштаб 1:2000

Используемые условные знаки и обозначения приведены на отдельной странице в конце раздела.

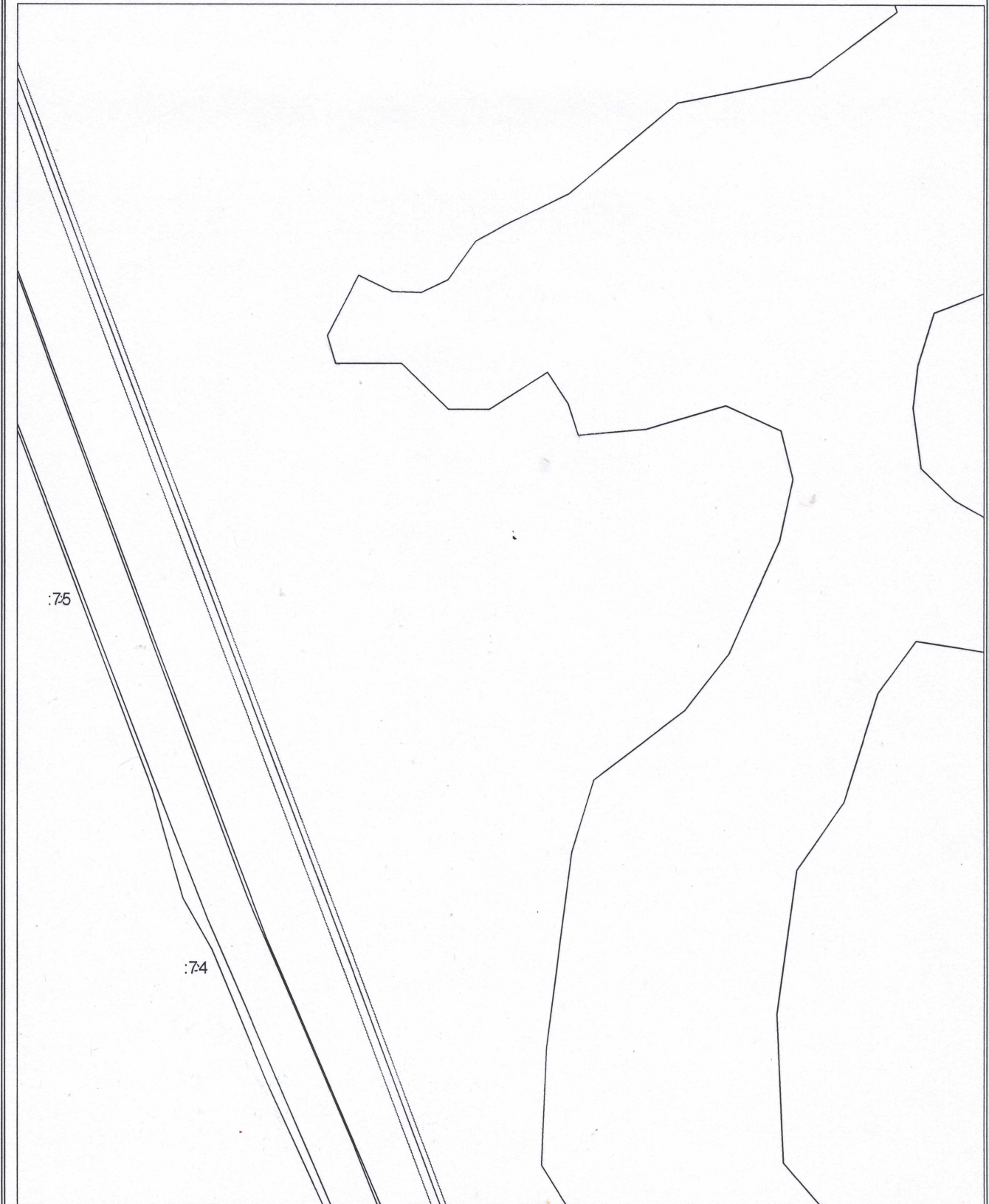
Подпись _____ Петрова М. Г.

Место для оттиска печатей (при наличии) лица, составившего описание местоположения границ объекта



Схема расположения границ публичного сервитута

Выносной лист №24



Масштаб 1:2000

Используемые условные знаки и обозначения приведены на отдельной странице в конце раздела.

Подпись _____ Петрова М. Г.

Место для отписки ниже (при наличии) лица, составившего описание местоположения границ объекта

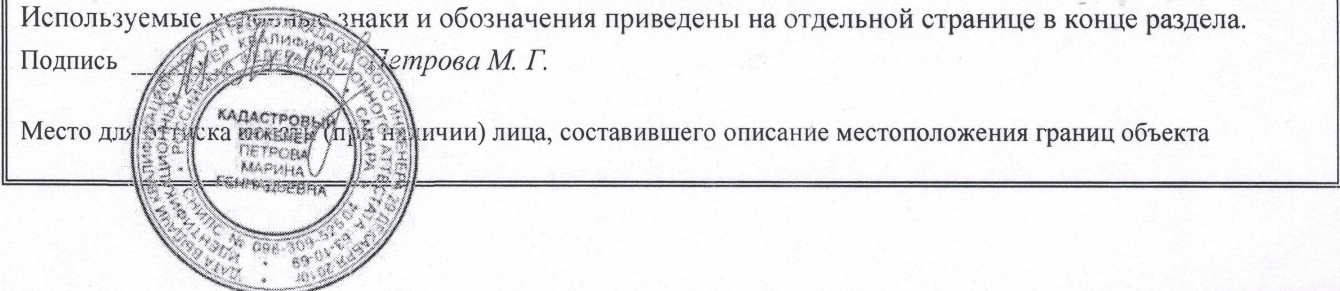
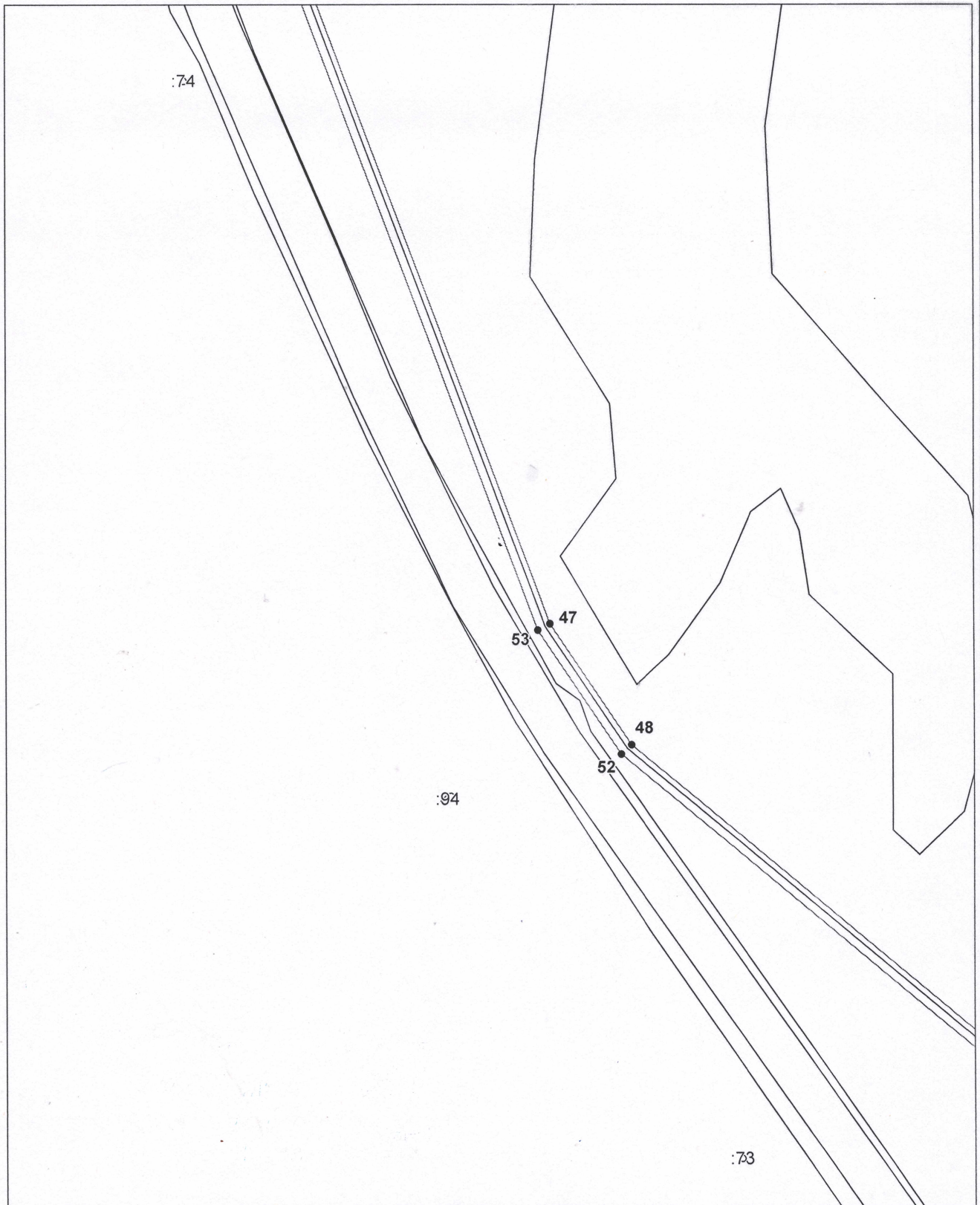


Схема расположения границ публичного сервитута

Выносной лист №25



Масштаб 1:2000

Используемые условные знаки и обозначения приведены на отдельной странице в конце раздела.

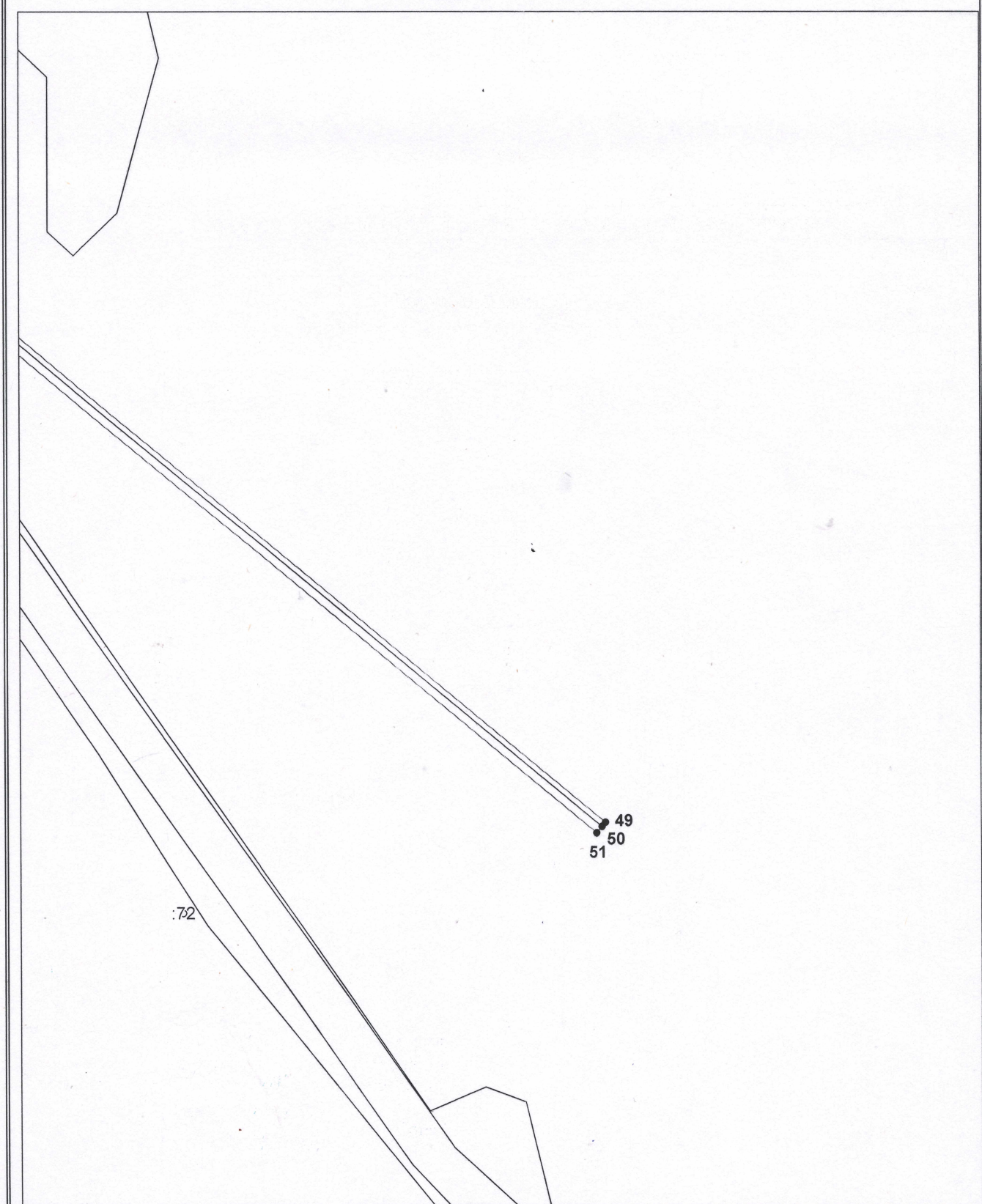
Подпись _____ Петрова М. Г.

Место для подписи (при наличии) лица, составившего описание местоположения границ объекта



Схема расположения границ публичного сервитута

Выносной лист №26

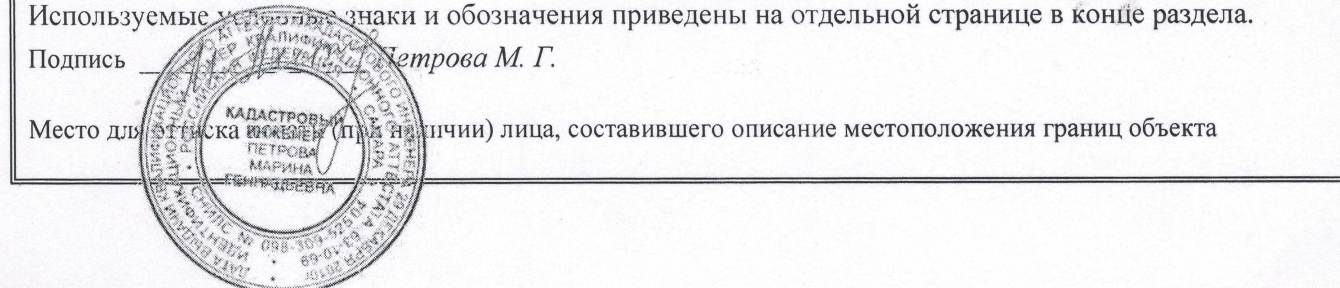


Масштаб 1:2000








Используемые условные знаки и обозначения приведены на отдельной странице в конце раздела.

Подпись _____ Петрова М. Г.

Место для оттиска (подпись) лица, составившего описание местоположения границ объекта



Используемые условные знаки и обозначения:

-  — граница публичного сервитута,
-  — газопровод,
-  — границы земельных участков,
-  — границы кадастровых кварталов,
-  — установленные границы административно-территориальных образований,
-  — границы населенных пунктов,
-  — характерная точка публичного сервитута.