

РЕСПУБЛИКА МОРДОВИЯ

АДМИНИСТРАЦИЯ АРДАТОВСКОГО МУНИЦИПАЛЬНОГО РАЙОНА

ПОСТАНОВЛЕНИЕ

«18» декабря 2024 г.

г. Ардатов

№ 1419

О внесении изменений
в постановление администрации Ардатовского муниципального района
Республики Мордовия от 23.05.2024 №495 «Об установлении публичного
сервитута для использования земель и земельных участков в целях
эксплуатации линейного объекта системы газоснабжения местного значения
«Газопровод низкого давления с. Манадыши-2»

В соответствии с главой V.7 Земельного кодекса Российской Федерации
от 25 октября 2001 года №136-ФЗ, Федеральными законами от 03 августа 2018
года №342-ФЗ «О внесении изменений в Градостроительный кодекс
Российской Федерации и отдельные законодательные акты Российской
Федерации», от 06 октября 2003 года №131-ФЗ «Об общих принципах
организации местного самоуправления в Российской Федерации», от 25
октября 2001 года №137-ФЗ «О введении в действие Земельного кодекса
Российской Федерации», заявления ООО «ИНВЕСТ-ТРЕЙДХАУС» Иск. №
5076К/24 от 03.12.2024,

ПОСТАНОВЛЯЕТ:

1. Внести изменения в постановление администрации Ардатовского
муниципального района Республики Мордовия от 23.05.2024 №495 «Об
установлении публичного сервитута для использования земель и земельных
участков в целях эксплуатации линейного объекта системы газоснабжения
местного значения «Газопровод низкого давления с. Манадыши-2»
следующего содержания:

1.1 Приложение № 2 к постановлению изложить в новой редакции,
согласно приложению № 1 к настоящему постановлению.

2. Контроль за исполнением настоящего постановления возложить на
главу администрации.

3. Постановление вступает в силу со дня его подписания.

Глава Ардатовского
муниципального района



А.Н.Антипов

Приложение №1
к постановлению администрации
Ардатовского муниципального района
Республики Мордовия
от «18» 12 2024 г. № 1419

ОПИСАНИЕ МЕСТОПОЛОЖЕНИЯ ГРАНИЦ

**Публичный сервитут для использования земель и земельных участков в целях эксплуатации
линейного объекта системы газоснабжения местного значения «Газопровод низкого давления с.
Манадыши-2»**

(наименование объекта, местоположение границ которого описано)

Сведения об объекте

№ п/п	Характеристики объекта	Описание характеристик
1	2	3
1	Местоположение объекта	Республика Мордовия, р-н Ардатовский, с. Манадыши 2-е
2	Площадь объекта ± величина погрешности определения площади ($P \pm \Delta P$)	10427±36 кв.м
3	Иные характеристики объекта	публичный сервитут в отношении земель и земельных участков в целях эксплуатации линейного объекта системы газоснабжения местного значения «Газопровод низкого давления с. Манадыши-2» сроком на 49 лет в пользу ООО "ИНВЕСТ-ТРЕЙДХАУС" (ИНН: 7716799274, ОГРН: 1157746640270)

Сведения о местоположения границ объекта

1. Система координат МСК-13, зона 1

2. Сведения о характерных точках границ объекта

Обозначение характерных точек границ	Координаты, м		Метод определения координат характерной точки	Средняя квадратическая погрешность положения характерной точки (M), м	Описание обозначения точки на местности (при наличии)
	X	Y			
1	2	3	4	5	6
1	457554,45	1342879,80	Метод спутниковых геодезических измерений (определений)	0,10	—
2	457550,85	1342878,04	Метод спутниковых геодезических измерений (определений)	0,10	—
3	457558,26	1342862,86	Метод спутниковых геодезических измерений (определений)	0,10	—
4	457573,93	1342836,45	Метод спутниковых геодезических измерений (определений)	0,10	—
5	457580,04	1342828,43	Метод спутниковых геодезических измерений (определений)	0,10	—
6	457591,33	1342809,50	Метод спутниковых геодезических измерений (определений)	0,10	—
7	457614,21	1342769,11	Метод спутниковых геодезических измерений (определений)	0,10	—
8	457629,80	1342742,05	Метод спутниковых геодезических измерений (определений)	0,10	—
9	457653,70	1342715,47	Метод спутниковых геодезических измерений (определений)	0,10	—
10	457656,69	1342708,82	Метод спутниковых геодезических измерений (определений)	0,10	—
11	457671,19	1342661,90	Метод спутниковых геодезических измерений (определений)	0,10	—
12	457674,70	1342633,33	Метод спутниковых геодезических измерений (определений)	0,10	—
13	457677,08	1342610,31	Метод спутниковых геодезических измерений (определений)	0,10	—
14	457683,30	1342574,11	Метод спутниковых геодезических измерений (определений)	0,10	—
15	457684,39	1342569,98	Метод спутниковых геодезических измерений (определений)	0,10	—
16	457690,20	1342551,00	Метод спутниковых геодезических измерений (определений)	0,10	—
17	457694,82	1342522,31	Метод спутниковых геодезических измерений (определений)	0,10	—
18	457700,83	1342493,60	Метод спутниковых геодезических измерений (определений)	0,10	—
19	457705,29	1342466,81	Метод спутниковых геодезических измерений (определений)	0,10	—
20	457710,76	1342440,83	Метод спутниковых геодезических измерений (определений)	0,10	—
21	457712,06	1342415,48	Метод спутниковых геодезических измерений (определений)	0,10	—
22	457698,56	1342412,80	Метод спутниковых геодезических измерений (определений)	0,10	—
23	457695,41	1342425,83	Метод спутниковых геодезических измерений (определений)	0,10	—
24	457675,54	1342420,73	Метод спутниковых геодезических измерений (определений)	0,10	—
25	457678,82	1342407,77	Метод спутниковых геодезических измерений (определений)	0,10	—
26	457639,04	1342396,07	Метод спутниковых геодезических измерений (определений)	0,10	—
27	457626,22	1342391,81	Метод спутниковых геодезических измерений (определений)	0,10	—
28	457624,04	1342398,15	Метод спутниковых геодезических измерений (определений)	0,10	—
29	457619,63	1342424,95	Метод спутниковых геодезических измерений (определений)	0,10	—
30	457615,63	1342445,29	Метод спутниковых геодезических измерений (определений)	0,10	—
31	457607,61	1342487,75	Метод спутниковых геодезических измерений (определений)	0,10	—
32	457601,01	1342516,20	Метод спутниковых геодезических измерений (определений)	0,10	—
33	457591,45	1342560,30	Метод спутниковых геодезических измерений (определений)	0,10	—
34	457586,63	1342566,28	Метод спутниковых геодезических измерений (определений)	0,10	—
35	457559,95	1342553,51	Метод спутниковых геодезических измерений (определений)	0,10	—
36	457547,25	1342548,50	Метод спутниковых геодезических измерений (определений)	0,10	—
37	457539,29	1342546,10	Метод спутниковых геодезических измерений (определений)	0,10	—
38	457536,11	1342546,36	Метод спутниковых геодезических измерений (определений)	0,10	—
39	457531,77	1342561,32	Метод спутниковых геодезических измерений (определений)	0,10	—
40	457521,47	1342583,54	Метод спутниковых геодезических измерений (определений)	0,10	—
41	457506,64	1342623,06	Метод спутниковых геодезических измерений (определений)	0,10	—
42	457501,35	1342634,90	Метод спутниковых геодезических измерений (определений)	0,10	—
43	457491,57	1342659,61	Метод спутниковых геодезических измерений (определений)	0,10	—
44	457491,42	1342671,82	Метод спутниковых геодезических измерений (определений)	0,10	—
45	457495,69	1342686,44	Метод спутниковых геодезических измерений (определений)	0,10	—
46	457504,56	1342712,45	Метод спутниковых геодезических измерений (определений)	0,10	—
47	457518,50	1342733,32	Метод спутниковых геодезических измерений (определений)	0,10	—
48	457519,75	1342741,16	Метод спутниковых геодезических измерений (определений)	0,10	—
49	457512,82	1342755,62	Метод спутниковых геодезических измерений (определений)	0,10	—
50	457500,59	1342774,17	Метод спутниковых геодезических измерений (определений)	0,10	—
51	457490,17	1342786,02	Метод спутниковых геодезических измерений (определений)	0,10	—

[illegible]

[illegible]

1	2	3	4	5	6
182	457715,30	1342670,87	Метод спутниковых геодезических измерений (определений)	0,10	—
183	457739,76	1342680,01	Метод спутниковых геодезических измерений (определений)	0,10	—
184	457759,66	1342688,73	Метод спутниковых геодезических измерений (определений)	0,10	—
185	457786,37	1342696,85	Метод спутниковых геодезических измерений (определений)	0,10	—
186	457814,45	1342705,94	Метод спутниковых геодезических измерений (определений)	0,10	—
187	457843,59	1342711,92	Метод спутниковых геодезических измерений (определений)	0,10	—
188	457864,71	1342718,17	Метод спутниковых геодезических измерений (определений)	0,10	—
189	457863,57	1342722,01	Метод спутниковых геодезических измерений (определений)	0,10	—
190	457842,61	1342715,80	Метод спутниковых геодезических измерений (определений)	0,10	—
191	457813,43	1342709,82	Метод спутниковых геодезических измерений (определений)	0,10	—
192	457785,17	1342700,67	Метод спутниковых геодезических измерений (определений)	0,10	—
193	457758,28	1342692,49	Метод спутниковых геодезических измерений (определений)	0,10	—
194	457738,26	1342683,71	Метод спутниковых геодезических измерений (определений)	0,10	—
195	457714,14	1342674,71	Метод спутниковых геодезических измерений (определений)	0,10	—
196	457684,30	1342667,82	Метод спутниковых геодезических измерений (определений)	0,10	—
197	457674,47	1342664,82	Метод спутниковых геодезических измерений (определений)	0,10	—
198	457660,43	1342710,24	Метод спутниковых геодезических измерений (определений)	0,10	—
199	457657,10	1342717,67	Метод спутниковых геодезических измерений (определений)	0,10	—
200	457633,06	1342744,41	Метод спутниковых геодезических измерений (определений)	0,10	—
201	457617,69	1342771,09	Метод спутниковых геодезических измерений (определений)	0,10	—
202	457594,79	1342811,52	Метод спутниковых геодезических измерений (определений)	0,10	—
203	457583,36	1342830,67	Метод спутниковых геодезических измерений (определений)	0,10	—
204	457577,25	1342838,69	Метод спутниковых геодезических измерений (определений)	0,10	—
205	457561,78	1342864,76	Метод спутниковых геодезических измерений (определений)	0,10	—
1	457554,45	1342879,80	Метод спутниковых геодезических измерений (определений)	0,10	—

3. Сведения о характерных точках части (частей) границы объекта

Обозначение характерных точек части границы	Координаты, м		Метод определения координат характерной точки	Средняя квадратическая погрешность положения характерной точки (M _t), м	Описание обозначения точки на местности (при наличии)
	X	Y			
1	2	3	4	5	6
Часть № —					
—	—	—	—	—	—

ОПИСАНИЕ МЕСТОПОЛОЖЕНИЯ ГРАНИЦ

Публичный сервитут для использования земель и земельных участков в целях
эксплуатации линейного объекта системы газоснабжения местного значения «Газопровод
низкого давления с. Манадыши-2»

(наименование объекта, местоположение границ которого описано)

Сведения о местоположении измененных (уточненных) границ объекта

1. Система координат —

2. Сведения о характерных точках границ объекта

Обозначение характерных точек границ	Существующие координаты, м		Измененные (уточненные) координаты, м		Метод определения координат характерно й точки	Средняя квадратичес кая погрешность положения характерной точки (M _t), м	Описание обозначения точки на местности (при наличии)
	X	Y	X	Y			
1	2	3	4	5	6	7	8
—	—	—	—	—	—	—	—

3. Сведения о характерных точках части (частей) границы объекта

Часть № —

Обозначение характерных точек границ	Существующие координаты, м		Измененные (уточненные) координаты, м		Метод определени я координат характерно й точки	Средняя квадратичес кая погрешность положения характерной точки (M _t), м	Описание обозначения точки на местности (при наличии)
	X	Y	X	Y			
1	2	3	4	5	6	7	8
—	—	—	—	—	—	—	—

Схема расположения границ публичного сервитута

Основной лист



Масштаб 1: 7806

Используемые условные знаки и обозначения:



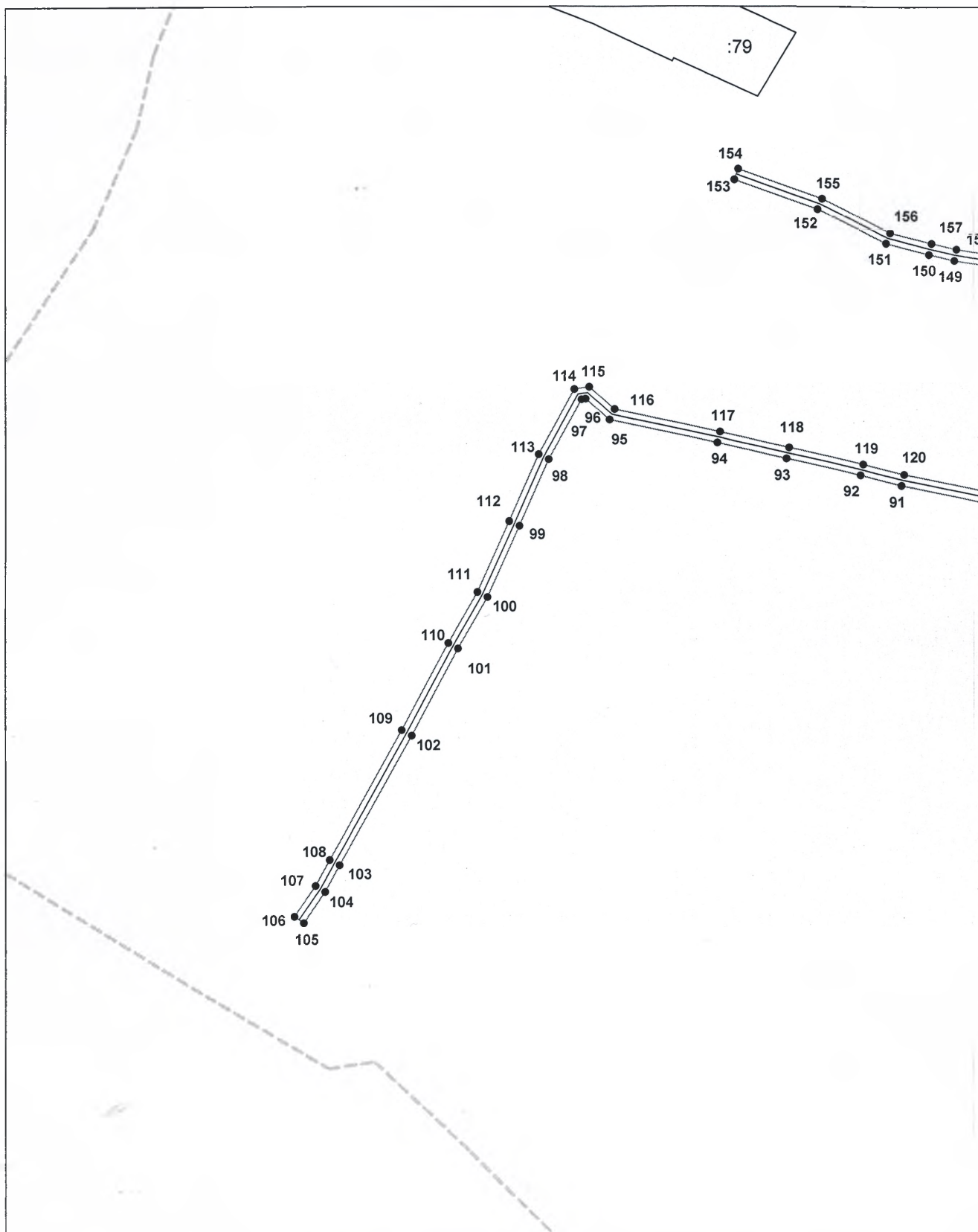
— область выносного листа,

23

— номер выносного листа.

Схема расположения границ публичного сервитута

Выносной лист №1



Масштаб 1:2000

Используемые условные знаки и обозначения приведены на отдельной странице в конце раздела.

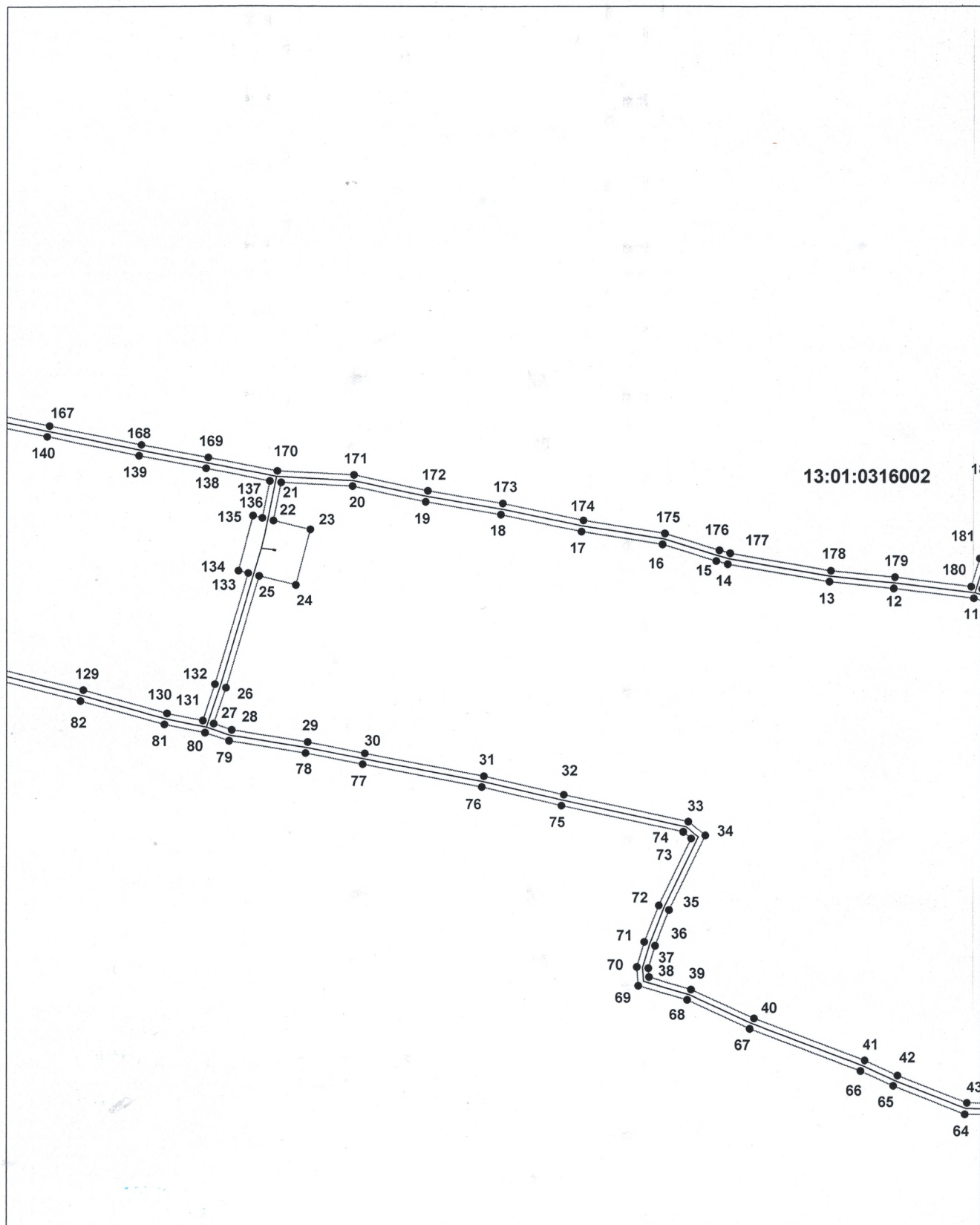
Подпись Петрова М. Г.

Место для подписи (подлинный) лица, составившего описание местоположения границ объекта



Схема расположения границ публичного сервитута

Выносной лист №3



Масштаб 1:2000

Используемые знаки и обозначения приведены на отдельной странице в конце раздела.

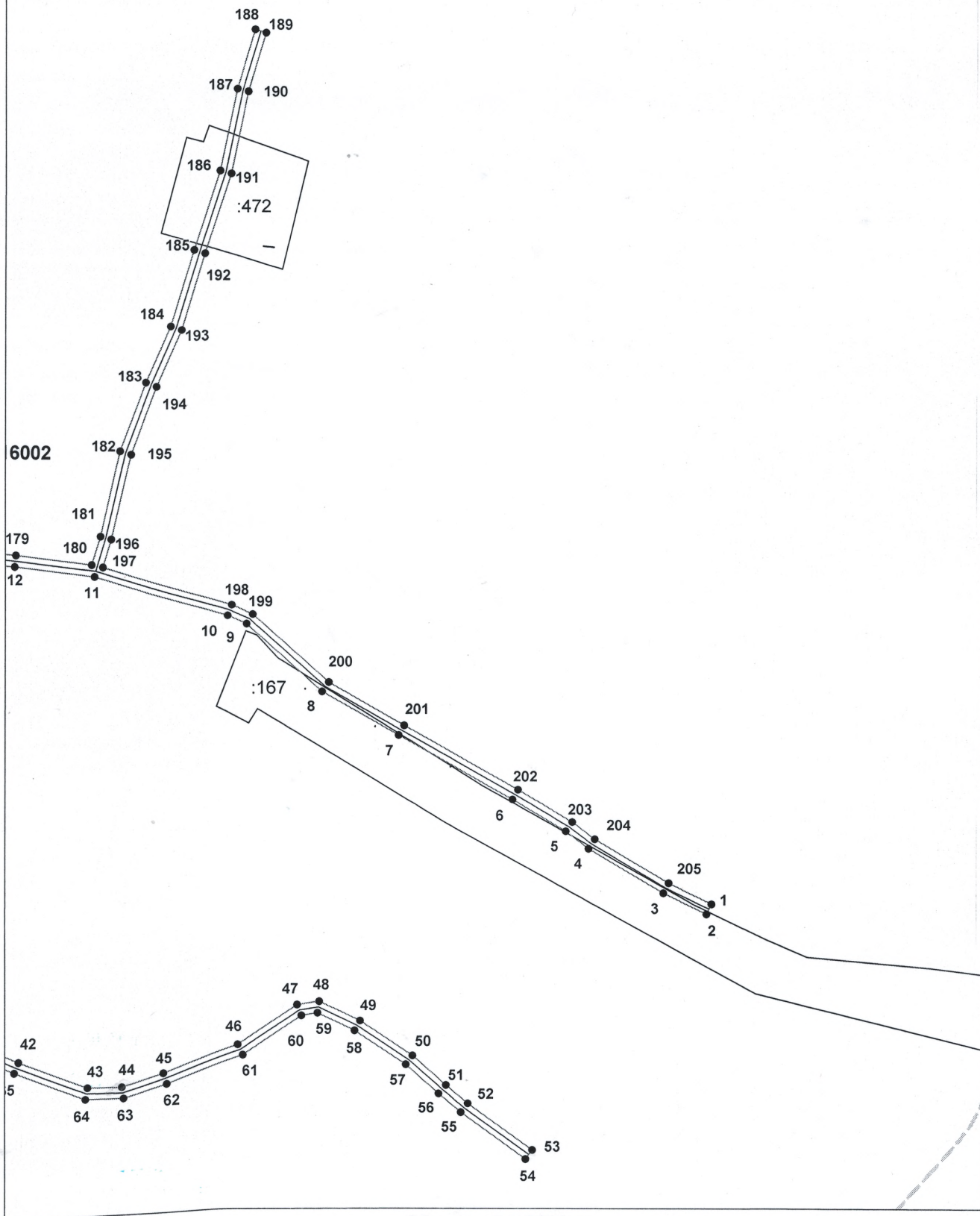
Подпись _____ Петрова М. Г.

Место для подписки свидетелей (при наличии) лица, составившего описание местоположения границ объекта



Схема расположения границ публичного сервитута

Выносной лист №4



Масштаб 1:2000








Используемые условные знаки и обозначения приведены на отдельной странице в конце раздела.

Подпись Петрова М. Г.

Место для подписи (или печати) лица, составившего описание местоположения границ объекта



Используемые условные знаки и обозначения:

-  — граница публичного сервитута,
-  — газопровод,
-  — границы земельных участков,
-  — границы кадастровых кварталов,
-  — установленные границы административно-территориальных образований,
-  — границы населенных пунктов,
-  — характерная точка публичного сервитута.